

# aprender

MAGAZINE

Outubro 2020

---

## DIRETÓRIO DE EMPRESAS DE FORMAÇÃO

**EDUCAÇÃO, FORMAÇÃO E APRENDIZAGEM  
O "NOVO NORMAL" E A MUDANÇA DE PARADIGMA**

---

ESTA PUBLICAÇÃO É PARTE INTEGRANTE  
DA REVISTA «LÍDER» E NÃO PODERÁ SER  
VENDIDA SEPARADAMENTE

# O investimento em pessoas é essencial

**E**sta crise está a demorar (e a custar) a passar e ainda não acabou, mas também pode não ser a última que vimos. Persiste por acréscimo uma necessidade premente de estabelecer um sistema mais sustentável para garantir que o ensino e a aprendizagem possam continuar apesar das condições adversas. O investimento em pessoas é essencial a todos os níveis.

À medida que nosso mundo enfrenta questões de sustentabilidade e escassez de recursos, criar oportunidades para uma aprendizagem sistémica para as gerações presentes e futuras sobre a compreensão de que o que fazemos hoje tem implicações positivas na vida das pessoas e do planeta no futuro. No atual clima político, em que a Europa e Portugal renovam as suas políticas estratégicas para o próximo período, as transições Verde e Digital são as principais prioridades. Alinhar as políticas da UE à agenda 2030 e aos Objetivos de Desenvolvimento Sustentável, significa facilitar um dos pilares da UNESCO de multiplicar oportunidades de educação para o desenvolvimento sustentável (ESD).

Na Leadership Summit Portugal deste ano de 2020, para a certeza de que a sociedade humana vai ser capaz de vencer mais esta guerra pelo seu domínio no planeta Terra, e o tema escolhido "And now, in what can we trust?" iluminará discussões e reflexões que irão muito para além da espuma das notícias falsas ou de "fait-di-

vers". Este caderno da «Aprender Magazine» leva até si atualidade e multiplicidade de soluções e propostas. O que temos como certo e continuado? Que a aprendizagem ao longo da vida (no seu conceito base do nascimento até ao passamento) é a essência fenomenal do advento da condição humana. Vai continuar a ser. Não haja contudo ilusões sobre o "novo normal"... este vai ter cada vez mais: IA, robots, máquinas aprendentes, realidade virtual e aumentada, etc. (o que mais vem por aí?...)

O futuro aos jovens pertence, mas em Portugal temos um "big problem" por resolver com a qualificação de adultos que são a força de trabalho de hoje e que vão alavancar o País para o amanhã. Adaptar os sistemas de ensino e formação, em particular os profissionais e sociais, às exigências atuais implica sincronizá-los com as transições ecológica e digital e fazer com que se possam adaptar aos desafios do futuro. Por exemplo, o melhor catálogo de qualificações europeu, dito português, tem de levar uma grande volta. E a formação profissional oferecida também, e muito. Se muitos/as puxarem na direção certa a mudança vai acontecer, tracionada por uma visão e uma ambição que fazem de nós seres capazes de grandes feitos face a desafios impossíveis. [aprender.mg.pt](http://aprender.mg.pt)

Etelberto Costa

## FICHA TÉCNICA



**Outubro de 2020**

**Propriedade:** Tema Central, Lda.  
Av. Dr. Mário Soares, n.º 35, Tagus Park, 2740-119 Oeiras  
T.: 214 221 200

**Direção de Conteúdos:** Catarina Guerra Barroso;  
c.barosa@temacentral.pt

**Coordenação Editorial:** TitiAna Amorim Barroso, t.barroso@temacentral.pt

**Redação:** TitiAna Amorim Barroso

**Paginação:** Design e Forma; geral@designforma.com

**Revisão:** Pedro Jardim

### **PUBLICIDADE**

Diretora Comercial e Marketing: Liliana Rosa  
l.rosa@temacentral.pt; Tlm. 926 162 084

**Distribuição:** Em formato físico como encarte na revista *Lider* (10 000 exemplares).  
Em formato digital, através da newsletter do portal *Lider Magazine* (13 500 registos).

Este suplemento faz parte integrante um Diretório de Empresas de Formação sediadas em Faro, Lisboa e no Porto, certificadas pela DGERT nas seguintes áreas: (Cod: 090) Desenvolvimento Pessoal; (Cod: 310) Ciências Sociais e do Comportamento; (Cod: 345) Gestão e Administração.

# A transformação digital e a sustentabilidade colocam os sistemas de educação e formação sobre pressão

A atual onda de inovações, impulsionada pela revolução digital, a que acrescem os desafios associados ao imperativo da sustentabilidade, em que relevam as alterações climáticas e a implementação de políticas de mitigação, nomeadamente a transição energética e os múltiplos aspetos relacionados com o desempenho ambiental, estão a alterar profundamente a vida das organizações e das pessoas. As novas tecnologias digitais, ligando o espaço virtual ao mundo físico, alteram a forma como aprendemos, trabalhamos, competimos e cooperamos. O posicionamento no conhecimento passa a ser um fator crítico, relevando a problemática das qualificações e competências. Muitas tarefas anteriormente executadas por humanos, como conduzir veículos, tratar encomendas de clientes ou escrever artigos de jornal, podem doravante ser realizadas, total ou parcialmente, por máquinas. Todavia, levar esta lógica ao extremo, caindo no fascínio tecnológico, pode ser um erro empresarial e de gestão com efeitos contraproducentes, o que levaria a que no limite, em muitas organizações, todos os trabalhadores pudessem ser contratados e pagos apenas quando a empresa deles necessitasse. A criatividade, a inovação e a cultura da empresa seriam postas em causa. As novas tecnologias digitais devem ajudar as pessoas a colaborar com fluidez e a sustentarem melhor as suas decisões e as suas propostas de valor. As empresas com melhor desempenho serão porventura as que souberem conciliar as vantagens proporcionadas pelo digital com o envolvimento dos colaboradores e demais partes interessadas. Um dos maiores desafios para os sistemas de educação/ formação vai ser o de construir

e implementar novas abordagens, em estreita interação com as organizações, que incorporem um novo *mix* de *skills* (*social skills* + *tech skills*), tratados em simultâneo. Nas organizações a gestão estratégica dos talentos afigura-se crucial para atrair e desenvolver competências digitais, competências de pensamento ágil, competências interpessoais e de comunicação, e competências de operação global, as quais traduzem atualmente um espectro amplo de necessidades, sobretudo nas empresas, e que certamente vão colocar os sistemas de educação e formação sobre grande pressão. Em abono desta perspetiva contribui também o imperativo da sustentabilidade que faz parte da nossa responsabilidade social global e que deve ser entendido, cada vez mais, como uma dimensão ativa da estratégia das organizações, valorizando as suas cadeias de valor e exigindo mudanças muito significativas na cultura empresarial e demais organizações. [aprender](#)

**André Magrinho**  
Deputy chairman  
da Fundação AIP



# A Formação Profissional em Portugal

Breve resenha histórica (do séc. XVIII aos finais do séc. XX)

A primeira grande orientação que merece o nome de "Formação Profissional" teve origem na governação pombalina (século XVIII), que, "deliberadamente, fixou industriais estrangeiros em vários locais (e muito particularmente no Rato) fazendo corresponder à autorização para estabelecimento a obrigação de recrutamento de nacionais como aprendizes" (Cardim, 1990).

No século XIX, em resultado do aparecimento da Revolução Industrial, aumentou a preocupação com o ensino científico e técnico. Pode-se dizer que este século foi marcado pela crescente responsabilidade do Estado na Educação Pública, "assim foram criados em 1836, por Passos Manuel, dois conservatórios de artes e ofícios – um em Lisboa e outro no Porto. Eram espaços que reuniam diversa maquinaria, pertencente a fábricas e oficinas, que ilustravam a evolução das técnicas e onde as máquinas estavam disponíveis para serem utilizadas pelo público, constituindo uma escola viva" (Cardim, 1999).

Até ao ano de 1864, verificam-se inúmeros esforços para criar estruturas de ensino técnico, mas dessas estruturas não surgiram os efeitos positivos que se esperavam obter através da formação (principalmente para as profissões de base), e, portanto, o esforço empre-

No século XIX, em resultado do aparecimento da Revolução Industrial, aumentou a preocupação com o ensino científico e técnico. Pode-se dizer que este século foi marcado pela crescente responsabilidade do Estado na Educação Pública.

que nestas ações não era compensado pelo aumento da produtividade pretendida.

Nos finais do século XIX, existiam 28 "escolas técnicas", cuja ação se prolongou até ao presente. A imagem da discriminação associada ao ensino técnico, criada pela reforma de 1947/ 1948, condicionou a sua evolução, pois considerava-se que o acesso ao Ensino Superior é que permitia uma igualdade de oportunidades para toda a gente.

A insuficiência de ações de formação veio a evidenciar-se na década de sessenta – provavelmente devido à evolução da economia, ao êxodo rural, da emigração





Até ao ano de 1864, verificam-se inúmeros esforços para criar estruturas de ensino técnico, mas dessas estruturas não surgiram os efeitos positivos que se esperavam obter através da formação.

e da desmobilização de muito expressivo contingente militar para as guerras nas colónias. Aproveitando a experiência de outros países, foi criado o sistema de formação sob a tutela do Ministério do Trabalho, com o objetivo principal de reconverter a mão de obra rural para a indústria. A formação de pessoal para a indústria realizava-se através de formas de aprendizagem tradicional, através do "estabelecimento de um acordo de prestação de serviços de ensino em troca de pequenas tarefas de apoio à produção. Assim, por contrato, o empregador obrigava-se a proporcionar a aquisição de conhecimentos necessários ao desempenho de um ofício ou profissão a um jovem – o aprendiz – que por sua vez, prestava em contrapartida pequenos serviços crescendo de utilidade e valor, à medida que o seu conhecimento progredia" (Cardim, 1990).

Nos anos de 1974 a 1976 a democratização do País teve reflexos na Educação. A intenção de reformar o ensino técnico, aproximando-o dos conteúdos do ensino geral, conduziu à supressão definitiva dos primeiros.

Após 1976, a aprendizagem tradicional foi sendo reduzida, devido a dois fatores: à excessiva regulamentação na contratação coletiva, conduzindo, na prática, à desincentivação das empresas pelo sistema e ao crescente aumento tecnológico que exigia um maior aprofundamento teórico e técnico. Podemos dizer que houve um colapso nos sistemas tradicionais de formação, desde os mais estruturados (ensino técnico) aos menos estruturados (aprendizagem tradicional).

Desde 1976 a 1985, aumentaram as críticas da indústria à extinção do ensino técnico. Havia uma preocupação por parte dos empresários portugueses, com a falta de pessoal qualificado para trabalhar nas organizações, de modo a fazer frente ao aumento de competitividade que iria advir da adesão de Portugal à Comunidade Europeia.

No período de pré-adesão à Comunidade Europeia, o

campo da Formação sofreu grandes alterações, tendo o Ministério do Trabalho e da Segurança Social revelado grande dinamismo e tomado medidas de apoio incisivas. É nesta altura que surge um novo regime de aprendizagem, ao invés do que acontecia com a aprendizagem tradicional (cujas responsabilidades eram exclusivamente do empregador), verifica-se uma intervenção exclusiva por parte do Estado Português e uma articulação nítida entre a formação e o emprego.

Em 1986 e anos subsequentes, após à adesão à Comunidade Europeia, Portugal teve acesso ao "financiamento de atividades formativas através do Fundo Social Europeu, permitindo aumentar significativamente as atividades de formação inicial e contínua, particularmente as desenvolvidas por iniciativa privada, que passaram a ser apoiadas por financiamento público" (Cardim, 1999<sup>1</sup>). Entre os anos de 1989 e 1999 foram investidos em Portugal cerca de 1,4 mil biliões de contos em Formação, aproximadamente 130 milhões de contos ao ritmo anual. Esta importância adveio maioritariamente da União Europeia, sendo também comparticipada em cerca de 25% pelo Estado português (através de Entidades Públicas).

O acesso ao Fundo Social Europeu (FSE) permitiu aumentar a flexibilidade dos instrumentos ao dispor das empresas e dos cidadãos e prever um maior controlo na afetação de verbas, no entanto, deixaram ainda por regular muitas questões, nomeadamente as que diziam respeito à validação da eficácia da Formação. Esperou-se, contudo, que os processos de Acreditação de Entidades Formadoras pudessem contribuir para uma melhoria dos instrumentos e das ferramentas de gestão da formação utilizados pelas organizações.

E agora, em que direção vamos? [aprender](http://www.aprender.pt)

**Ana Pinto**  
Professora  
Universitária  
e Consultora  
em Recursos  
Humanos



© DR

<sup>1</sup>Cardim, J. (1990). Políticas de formação: a partilha de responsabilidades. Emprego e Formação, 12, pp. 5-13.



# E depois da distância?

## O futuro da aprendizagem será híbrido

O impacto global da pandemia do Coronavírus SARS CoV-2 ampliou e acelerou decisivamente o processo de transformação digital já em curso não só na Economia e na sociedade em geral, mas também na Educação e na Formação. Adotado de modo generalizado enquanto medida de contingência face à necessidade de distanciamento social, o ensino à distância *online*, apesar de maioritariamente praticado sob formas simplificadas de ensino remoto, demonstrou a sua importância estratégica ao garantir a continuidade efetiva das atividades letivas independentemente de todos os condicionamentos existentes, assegurando assim o acesso das populações à aprendizagem.

A inevitável sensação de estranheza inicial que muitos sentiram em relação ao ensino remoto digital foi, entretanto, progressivamente abandonada pelo entranhar de um gosto pelo ensino e aprendizagem *online*, para

parafrasear Fernando Pessoa. Isto à medida que docentes e estudantes, formadores e formandos, foram descobrindo as potencialidades desta nova metodologia, nomeadamente no que toca à flexibilidade que permite e à colaboração e participação que promove. Passado o impacto inicial da crise, agora que preparamos o ingresso na nova normalidade pós-pandémica, o que podemos esperar desta? Que lições fundamentais aprendemos com esta experiência acelerada e traumática?

A primeira conclusão inevitável relaciona-se com a necessidade de repensar as instituições educativas e formativas, redesenhando os seus modelos de aprendizagem. Com efeito, importa torná-los mais flexíveis e capazes de responder em tempo útil a contextos diversificados, contingências e cenários de grande variabilidade. Esta exigência reforçada de adaptabilidade da aprendizagem liga-se não apenas à emergência de

uma situação de catástrofe, mas também à própria circunstância da capacitação académica e profissional se exercer hoje num quadro económico de grande volatilidade.

A hibridização da Educação e da Formação potencia precisamente as possibilidades de integração das diferentes dimensões da aprendizagem, formal, não formal e informal, num processo contínuo de desenvolvimento pessoal ao longo da vida. Um percurso que se constrói do ponto de vista académico e exprime profissionalmente pela presença constante e simultânea em espaços virtuais e físicos. Na verdade, a experiência da pandemia parece apontar para a vantagem da inexistência de uma modalidade de aprendizagem única ou dominante, seja ela a tradicional, de natureza presencial, o e-Learning, ou mesmo as formas mistas, também conhecidas por b-Learning. Ao invés, está a despontar um cenário de aprendizagem híbrida, mais diversificado e interessante. Nele convivem, de modo equilibrado, atividades de ensino realizadas em ambientes totalmente *online*, presencial e até misto. Isto significa, por exemplo, a possibilidade de professores/formadores e estudantes/formandos realizarem uma mesma atividade partilhando um espaço híbrido, no qual uns poderão estar presentes na sala de aula, outros na sua própria casa, no local de trabalho ou em qualquer outro lugar fora da escola ou do campus universitário.

A crise pandémica permitiu confirmar, no entanto, que o processo de transformação digital deve ser estratégico e estrutural. Mais que uma simples transição tecnológica, a virtualização dos processos de aprendizagem constitui uma efetiva transformação cultural, envolvendo a alteração de tecnologias, metodologias e valores. Não basta garantir a infraestruturas tecnológicas, é necessário desenvolver uma visão e construir um planeamento integrado inspirador e envolvente dos diferentes atores educativos, desenhar um modelo pedagógico virtual de referência, capacitar os professores digitalmente e formá-los para o ensino num ambiente *online*, assegurar o acesso de todos a equipamento adequado e à internet, adaptar os serviços administrativos e de apoio ao estudante ou ao formando, adaptar os processos de avaliação de aprendizagens e certificação, entre muitas outras ações decisivas.

A transformação digital das instituições e organizações educativas e formativas mais não é, porém, do que a

## A hibridização da educação e da formação potencia precisamente as possibilidades de integração das diferentes dimensões da aprendizagem, formal, não formal e informal, num processo contínuo de desenvolvimento pessoal ao longo da vida.

extensão da experiência de vida digital que já todos mantemos ao domínio da aprendizagem. Tal como a cidadania digital, o acesso à educação e à formação digital passou a constituir um direito vital que todos devemos poder exercer. Por isso, este processo transformador é tão relevante para as instituições, pois permitir-lhes-á manterem-se socialmente relevantes no futuro próximo, continuando a cumprir a sua missão.

À semelhança dos Roaring Twenties, que se seguiram à grande pandemia de 1918, é muito provável que os Anos Vinte deste segundo milénio voltem a caracterizar-se por um período de profunda e célere transformação das ideias e processos políticos, económicos e sociais. Neste sentido, acreditamos que depois da distância forçada, o futuro da aprendizagem será inevitavelmente híbrido. Lembrando a famosa sentença do Dr. Emmet Brown, em *Back to the Future*, antes de mergulhar na viagem para o que há de vir: *Aulas? Para onde vamos as universidades e as escolas já deixaram de ter aulas...* [aprender](https://www.aprender.pt)



**António Moreira  
Teixeira**  
Universidade Aberta

# Oportunidade perdida para mudar a Formação, ou talvez não!

**P**roclamaram os líderes europeus: “An inclusive digital and green transition, with people at the heart (26 agosto)”. E fomos ler (para crer e por muito querer porfiando).

Não é surpreendente perceber que os cortes aceites afetam principalmente a Posição 7 do orçamento, “Investindo em Pessoas, Coesão Social e Valores”: isso, por si só, diz muito sobre as prioridades do recente Conselho Europeu. Agora ainda vai o PE estrebuchar, mas pouco, sobre o próximo Orçamento da UE de sete anos e o Fundo de Recuperação (Next Generation UE).

As reações da sociedade civil representadas em Bruxelas pelos seus *lobbys* (Portugal continua ausente e queixamo-nos continuamente que a nossa sociedade civil é fraca!) não se fizeram esperar e contra-atacaram. É que, vamos uma vez mais explicitar, os diversos documentos que apoiam as decisões do Conselho Europeu e da Comissão focam sempre que a visão para a Europa são os programas de transição digital e da economia verde. Ora, estejam comigo quando não se concretiza a ambição de valorização da E&F, da Cultura, da Inovação. Focamos nos primeiros. Os programas que as consagram existem (com as suas versões adaptadas pelo Governo português que as anuncia sucessivamente, sem a vertente de sustentação financeira): The Digital Education Action Plan, the strategic framework for European cooperation in education and training (ET 2020), and the European Education Area, e ainda muito recentemente foi confirmada mais uma Recomendação do CE sobre: “Vocational education and training (VET) for sustainable competitiveness, social fairness and resilience.”

E a ALV está em todas...

É realmente o caso, quando se lê qualquer documento europeu e mesmo nacional (embora se vagueie entre formação, umas vezes, educação de adultos, noutras)



**Etelberto Costa**

Ativista da ALV – aprendizagem ao longo da vida

é redundante a alusão e prioridade a dar à ALV. Conceito, que como é conhecido, não está estabilizado na Europa e que, para mim, é: aprendizagem pessoal “desde o berço até ao ataúde”.

Transcrevo para ser mais assertivo: “A recuperação económica da crise da COVID-19 oferece uma oportunidade para acelerar as reformas no VET e fortalecer sua resiliência, nomeadamente pela digitalização de ofertas e métodos de aprendizagem e adaptação ágil às mudanças nas necessidades do mercado de trabalho”.

A CE lançou a 1 de julho a agenda europeia revista sobre Competências, num esforço conjunto da DG EAC





e da DG EMPL (ausente a DG Connect! e outras) com objetivos ambiciosos para que o setor de E&F. Ressalvo a alusão à valorização de Microcredenciais (o sistema proposto visa desenvolver padrões de qualidade e garantir que todas as experiências de aprendizagem sejam devidamente valorizadas. É imprescindível que a implementação destas credenciais seja feita com cuidado para evitar o risco de comercialização e privatização da Educação: - uma tendência preocupante e crescente em todo o mundo).

A APDSI, em Portugal, acaba de editar o seu estudo "Competências/ Qualificações: Mapeamento das necessidades de competências na área das TICE visando o ajuste da oferta formativa". Esforços e projetos existem, continuam desgarrados e sem uma visão sistémica.

A Plataforma Europeia de Aprendizagem ao Longo da Vida (EU LLL *platform*), a propósito, editou o apelo "strengthen an holistic vision" "...a visão holística de uma tal Agenda Europeia não pode ser alcançada sem coerência política desde a educação infantil até a educação de adultos e sem mecanismos para a fertilização entre setores".

Recentemente citei Brandon Busteed na n@FORBES, Feb 17, 2020, *The Really Good And Really Bad News On Lifelong Learning* e retomo: "A boa notícia é que essas duras verdades podem não importar mais, simplesmente porque a aprendizagem ao longo da vida será impulsionada sobre nós como um fundamento da vida quotidiana".

Notem bem, o escrito é antes da crise pandémica. Há pessoas que veem o futuro!

### O papel da E&F na transição digital

A consulta pública para o Plano de Ação Europeu para a Educação Digital (#DigitalEducation) fechou recentemente. Em Portugal, o Governo aprovou, na Resolução do Conselho de Ministros n.º 30/2020, o Plano de Ação para a Transição Digital (21 de abril) de que relevo para o setor:

**a) Pilar 1:** Capacitação e inclusão digital das pessoas; e as seguintes:

**Medida 1:** Programa de Digitalização para as Escolas;

**Medida 2:** Programa de formação intensiva e especializada na área digital de 3.000 profissionais – UpSkill, já em andamento;

**Medida 3:** Programa de Inclusão Digital de 1 milhão de adultos;

**Medida 4:** Tarifa social de acesso a serviços de Internet. Há muito para dizer, mas escolho isto: este Plano de ação não pode esquecer a aprendizagem não-formal. Porque é ela que mais importa no desenvolvimento pessoal e profissional, na tal ALV. Aquela que se faz com iniciativas nas organizações em geral e nas empresas em particular e que não tem reconhecimento nem certificação válida. E é esta que mais importa (bom, talvez não, pois não esqueço a aprendizagem informal, aquela que nos faz aprender diariamente, com os nossos pares, com as nossas chefias, com os programas e recursos digitais). Por isso: pugnar por uma grande volta na designada dupla certificação e no quadro nacional de formação modular e também no sistema de certificação/acreditação de entidades formadoras é mais do que urgente. Haja inspiração na ambição para o fazer! [aprender](#)

# Competências na era COVID-19



**Paula Rocha**  
Membro da Direção da APG

**A**pandemia provocada pela COVID-19 trouxe grandes mudanças ao mercado de trabalho. Estamos a atravessar um período de transição em que é imprescindível reforçar o investimento em novas competências e na aprendizagem ao longo da vida para que a mudança ocorra com sucesso. Neste contexto todos os trabalhadores terão de fazer reciclagem e requalificação profissional.

O CEDEFOP - Centro Europeu para o Desenvolvimento da Formação Profissional - realizou o primeiro estudo que se debruça sobre estas questões, o CrowdLear, cujas conclusões apontam para a importância de uma combinação única de competências e características pessoais como condição prévia para ter sucesso neste mercado digital que se impôs nesta era COVID.

No referido estudo são identificadas as competências que os empregadores procuram e que passam por: capacidade para desenvolver estratégias de resolução de problemas, capacidade para analisar os pro-

blemas e oportunidades, ter altos níveis de responsabilidade, ter competências de liderança, demonstrar entusiasmo, saber gerir projetos, ter potencial de adaptação a situação de mudanças, possuir domínio da Língua inglesa, domínio na utilização do computador, saber trabalhar em equipa, ter boas competências de comunicação, ser autónomo no seu trabalho, ter boas capacidades de gestão de tempo e organização do trabalho, ter resistência a situações de *stress*, ser criativo e ter competências digitais.

A tecnologia digital é fundamental no combate ao vírus e no apoio às novas formas de viver e trabalhar. Estas tecnologias são fundamentais no combate ao coronavírus e na forma de manter as pessoas ativas e seguras. No fundo esta mudança caracteriza-se pelo uso generalizado de tecnologias.

Estas tecnologias estão a provocar grandes transformações nos modelos de negócio das organizações dos mais diversos segmentos de mercado, mas também fazem parte do quotidiano das pessoas da atualidade: smartphones, internet móvel, impressoras 3D, sensores inteligentes ou cloud computing já são imprescindíveis na atualidade.

Outras tecnologias mais recentes ameaçam mudanças ainda mais profundas como seja IoT - Internet of Things, AI - Artificial Intelligence, Big Data, Realidade Virtual e Realidade Aumentada.

Esta mudança evidenciou as vastas oportunidades de trabalhar e aprender digitalmente. À medida que saímos da crise para um "novo normal", o aumento da exposição às tecnologias digitais pode incitar as empresas a reavaliar os seus tradicionais métodos de trabalho em locais físicos.

A pandemia forçou-nos a encontrar novas formas de trabalhar, interagir e viver. Pôs em causa a forma como as sociedades estão organizadas e levantou questões sobre aquilo em que precisamos de investir na construção do futuro. A definição de políticas de desenvolvimento deve assentar na forma como iremos aprender e trabalhar no futuro. [aprender](#)



## Benefícios

- > Oferta das revistas «Pessoas», «human» e «RH magazine»
- > Envio da e-newsletter «Pessoalmente»
- > Acesso ao Clube de Vantagens APG
- > Acesso ao CRC (Centro de Recursos em Conhecimento)
- > Aquisição de livros a preços reduzidos
- > Descontos em Licenciaturas, Pós-Graduações e MBA's
- > Descontos em eventos nacionais e internacionais
- > Acesso a contactos nacionais e internacionais



## Inscriva-se

- [global@apg.pt](mailto:global@apg.pt)
- 213 522 717
- [www.apg.pt](http://www.apg.pt)



ASSOCIAÇÃO PORTUGUESA DE  
GESTÃO DAS PESSOAS

*O melhor do mundo está nas pessoas*



## Pilares de Sustentação

- > Associativismo
- > Sustentabilidade
- > Representatividade
- > Visibilidade

## Forças de Sustentação

- > Valor da Marca
- > Valor para o Associado
- > Valor para a Sociedade

### Ligações Internacionais



**EAPM**  
European Association  
for People Management



**WFPMA**  
World Federation of  
People Management  
Associations



**EAPRIL**  
European Association for  
Practitioner Research on  
Improving Learning



**CRHLP**  
Confederação dos Profissionais  
de Recursos Humanos  
de Língua Portuguesa



**FMRH**  
Federação Mediterrânica  
de Recursos Humanos

# O novo paradigma da formação

**A** nova normalidade que experienciamos veio acelerar, sem dúvida, uma mudança ao nível do paradigma da formação. Durante a fase de confinamento, na impossibilidade de realização de formação presencial, a opção recaiu sobre a modalidade e-learning.

Não obstante a incerteza do que o futuro nos reserva a nível global, é inquestionável que o digital assume um papel ainda mais preponderante em todas as áreas. Percebe-se agora que a formação à distância, quando pautada por parâmetros de elevada qualidade, tem um potencial muito forte no processo de aprendizagem contínuo ao longo da vida.

Sendo a formação considerada um dos pilares fundamentais da Gestão de Recursos Humanos e o maior impulsionador do desenvolvimento pessoal e organizacional, neste processo de fusão do mundo físico com o digital, a formação à distância, em especial o e-learning, começou a fazer parte da linguagem digital mais utilizada pelas empresas como forma de desenvolvimento de competências.

A curva de aprendizagem no desenvolvimento de competências digitais sofreu um crescimento exponencial nunca antes visto no que concerne à modernização dos processos.

No entanto, todas as grandes mudanças têm riscos

**Percebe-se agora que a formação à distância, quando pautada por parâmetros de elevada qualidade, tem um potencial muito forte no processo de aprendizagem contínuo ao longo da vida.**



**Mafalda Costa Isaac**  
Partner da B-Training, Consulting

inerentes e são necessários alguns cuidados para que as empresas possam fazer esta transição como um investimento e não como um gasto que não apresente os resultados pretendidos inicialmente.

Para tal, deverá ser evitado que o processo de digitalização da formação tenha na sua base um cariz meramente tecnológico, deixando para segundo plano o mais importante que é a pedagogia.

Temos de ter inequivocamente presente que o mais importante num projeto de formação, seja dinamizado na vertente presencial ou na vertente à distância, passa por atingir o propósito para o qual foi concebido, pelo que jamais deveremos cair numa vertente excessivamente tecnicista e redutora da formação à distância, sob pena de transformarmos esta modalidade de formação numa "mercadoria" pouco atrativa e útil tendo em vista o seu último propósito.

Uma equipa interdisciplinar que alia as competências tecnológicas às competências pedagógicas/ andragógicas representa um equilíbrio de forças que permitirá à formação à distância ganhar um notável protagonismo.

Jamais nos deveremos esquecer que estamos a conceber projetos que visam contribuir para o desenvolvimento dos nossos profissionais e que a modalidade e o mecanismo que mobilizamos para tal deve estar o mais humanizado possível. [aprender](#)



MAIS DO QUE FAZER  
MAIS DO MESMO,  
**OUSAMOS  
FAZER  
DIFERENTE!**



**B-TRAINING**  
CONSULTING



**b-training.pt**

formacaoinicialformadores.com

Rua Castilho n°90 - 1º Dto, 1250-071 Lisboa  
211 919 570 | 918 455 001

## CONSULTORIA E-LEARNING

- › Instalação e Customização de Plataformas E-Learning
- › Conceção de Cursos E-Learning (à medida)
- › *Outsourcing* de Projetos E-Learning
- › Assessoria à Implementação da Gestão da Formação E-Learning

## CERTIFICAÇÃO DGERT

- › Certificação Inicial
- › Auditoria à Formação a Distância
- › Auditoria de Manutenção da Certificação
- › Acompanhamento da Certificação
- › *Outsourcing* de Gestão da Formação

## FORMAÇÃO 100% ONLINE (E-Learning)

### ALGUNS DOS NOSSOS CURSOS

- › Formação Pedagógica Inicial de Formadores
- › E-Formador / E-Tutor: Especialização Pedagógica em Formação a Distância
- › Plataforma Moodle: Especialização Técnico-Pedagógica
- › Criatividade em E-Learning: Conceção de Recursos Interativos
- › Administrador Plataforma Moodle



# Como dotar a sua equipa de competências críticas para o negócio

**F**ace aos eventos mais recentes, cada vez mais empresas estão a procurar estratégias eficazes e *cost-effective* de aprendizagem remota, sabendo que essas estratégias terão um impacto no sentimento de pertença das equipas e líderes que continuam em formato de teletrabalho. Tendo em mente a premissa que "one size doesn't fit all", é crítico ter em mente objetivos, metodologias e uma linha temporal de entrega.

O desenvolvimento de competências deve ser analisado considerando questões como: que novas competências são necessárias e de que forma elas vão impactar positivamente o negócio; quais os resultados que se pretendem atingir; e muitas outras. Assim, face ao contexto atual, e suportada na experiência consolidada desde 2007, a Blended lançou um inovador modelo de subscrição de formação (em metodologia remota) para responder a uma necessidade, que é ao mesmo tempo uma tendência "exigida" pelos nossos clientes.

Hoje estamos perante uma reinvenção em todos os setores e as empresas da área da Formação não podem ser diferentes.

Sabia que o IBM, Institute for Business, reporta que 60% dos executivos ao nível global têm dificuldades para manter as suas equipas atualizadas e com (in) formação relevante? É neste contexto que a Blended lança este novo modelo de subscrição – as Quintinhas Para Refletir – uma experiência formativa capaz de responder a questões tão simples, mas essenciais como: cadências, rotina, impacto, simplicidade e flexibilidade. Live Classes de desenvolvimento pessoal e profissional com mais de 40 horas de formação acreditada e adaptada às melhores práticas de aprendizagem *online*. O grande objetivo é amplificar o ritmo, a quantidade e a qualidade da formação a que as equipas têm



**José Santos**  
CEO da Blended Training Services

acesso, uma vez que a curadoria de competências críticas já foi efetuada, poupando o tempo de todos os envolvidos na sua organização. Imagine que as suas equipas têm acesso a uma aprendizagem contínua suportada por conteúdos World Class, que em vez de "obrigatórios" são escolhidos de acordo com as necessidades, *timings* e canais de comunicação mais relevantes e simples para cada colaborador. Imagine que consegue criar envolvimento através de uma experiência que promove as competências sociais e a aproximação (sem riscos!), apostando na humanização em vez de exclusivamente na digitalização. O novo modelo de subscrição da Blended, Quintinhas Para Refletir, responde à necessidade das empresas e das suas pessoas em "aprenderem através da prática", através de 44 *live classes* focadas no desenvolvimento individual. [aprender](#)

# A formação *por subscrição* VEIO PARA FICAR.

DESDE 2003  
NA INDÚSTRIA DA FORMAÇÃO

*4 Planos*  
diferentes para  
potenciar a formação  
da sua empresa.



## Cadência

Semanal



## Rotina

Mesmo Dia,  
Mesma Hora



## Impacto

Menos tempo diário  
e acesso a gravações



## Simplicidade

Mesmo preço para  
todos os planos



## Flexibilidade

Opção de plano grátis,  
mensal ou anual



## Acreditada

Acesso ao  
Registo na SIGO

SAIBA MAIS EM

<https://quintinhaspararefletir.pt/>



# Upskilling e reskilling

## Duas formas de desenvolvimento para o profissional da era digital

Os últimos meses aceleraram a já anunciada transformação digital, mudaram as nossas vidas e reforçaram a necessidade de incrementar o upskilling e reskilling de todos os profissionais. Neste contexto, as áreas de L&D que tradicionalmente apostavam na formação 100% presencial foram "obrigadas" a repensar os processos de desenvolvimento de competências; as que já haviam abraçado a digitalização continuarão a ser desafiadas a fazer mais e melhor, muitas vezes com menos recursos, e num curto espaço de tempo.

Na CEGOC acreditamos que esta mudança transformou hábitos, alterou rotinas de trabalho, criou novas oportunidades de aprendizagem e, acima de tudo, promoveu nos indivíduos a necessidade de aprender novas competências, tendo igualmente, aumentado a sua consciência de que a agilidade, a adaptabilidade e a aprendizagem ao longo da vida são fundamentais no presente e no futuro.

As soluções digitais de aprendizagem ganharam, nes-

te contexto, uma relevância sem precedentes, sendo cada vez mais a opção considerada no momento de apostar no upskilling e reskilling de indivíduos, equipas e organizações.

Antecipando esta necessidade, a CEGOC aposta há várias décadas na digitalização dos processos de aprendizagem. Contudo, não basta digitalizar! Para ter impacto nos resultados e provocar alterações significativas na *performance*, é fundamental conjugar as potencialidades do Smart Learning com as melhores práticas da engenharia pedagógica, disponibilizando soluções que se adaptem às necessidades específicas dos indivíduos e organizações. Esta convicção e foco nos resultados impulsionou e continuará a pautar o desenvolvimento de soluções pioneiras, entre as quais destaco a abordagem 4REAL® (Real – Efficient – Adapted – Learning).

Por outro lado, além de cada um de nós ter necessidades específicas de desenvolvimento, todos dispomos de formas de aprender que privilegiamos. Como tal, incrementar o upskilling e reskilling requer, também, soluções digitais adaptáveis a diferentes realidades, o que nos tem levado a desenvolver diferentes soluções... Virtual Classrooms, indicadas para desenvolver uma competência específica num curto espaço de tempo; percursos de aprendizagem 100% digitais #UP-4REAL®, que permitem a personalização da aprendizagem de acordo com as necessidades específicas de cada participante e que conjugam diversos ativos digitais e momentos de interação com especialistas e colegas, visando sempre, e em última instância, a aplicação da aprendizagem no contexto de trabalho e a melhoria da *performance*; até abordagens híbridas que conjugam a formação digital e presencial.

Estamos cientes de que a aposta no upskilling e reskilling, sendo constante, nunca foi tão premente e desejada. Na CEGOC continuaremos a desenvolver soluções pioneiras, potenciadoras de resultados e alinhadas com as necessidades atuais e futuras das áreas de L&D. [aprender  
www.pegoc.com](http://www.pegoc.com)

© DR



**Cátia Silva**

Head of Open Courses Business Development  
e Multimodal Learning & Development Advisor  
na CEGOC



# \* Uma Aprendizagem Digital e Humana!



BEYOND  
KNOWLEDGE \*

Transformamos as Competências em Performance através das nossas **soluções de aprendizagem 100% digitais**



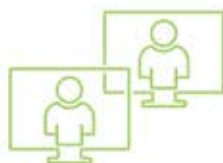
## FULL DIGITAL

Solução de aprendizagem que conjuga diversos recursos *online* com Classes Virtuais, sessões de *eCoaching* e atividades práticas *on-job* ao longo de várias etapas.



## #UP

Solução de aprendizagem com uma duração de 4 a 6 semanas, centrada na possibilidade de personalização do percurso de aprendizagem de cada participante de acordo com as suas necessidades individuais e o contexto profissional em que está inserido.



## VIRTUAL CLASSROOMS

Solução de aprendizagem de curta duração - 2 horas - e altamente interativa, ideal para adquirir uma competência específica.

## A transformação do negócio L&D

**Q**uem liderou a transformação digital da sua empresa: A) CEO, B) CTO, C) Equipa de Inovação, D) COVID-19? Esta anedota passou nas redes sociais durante a crise pandémica.

A previsão é que a digitalização substituirá partes significativas da força de trabalho humana até 2030. Parece que a crise acelerou a adoção da tecnologia no nosso dia a dia e preparou o terreno para esse futuro. O *boom* no uso da tecnologia nos últimos meses também teve um impacto no negócio de Learning & Development (L&D). Com o uso transversal de vídeo-conferência, o acesso à formação tornou-se rápido, fácil e flexível. E a oferta aumentou. Nunca antes houve tanta escolha de conteúdo e forma: *webinars* gratuitos, *vodcasts*, *blogs*, formações *online* pagas em plataformas estabelecidas, academias virtuais e *team buildings* digitais. E a lista não se fica por aqui.

A oferta é tanta que quase nos sufoca. Tornou-se difícil saber que *webinar* escolher e em que conferência virtual participar. O que observo é que as pessoas ficam tão estimuladas com a quantidade de recursos gratuitos que tal acaba por dar origem a uma "fadiga de aprendizagem". Um cansaço que pode gerar ainda mais desafios.

Em primeiro lugar, o compromisso de participar numa sessão virtual é mais baixo do que numa sessão presencial. Como as sessões virtuais são geralmente mais curtas do que as sessões presenciais, elas são

O que observo é que as pessoas ficam tão estimuladas com a quantidade de recursos gratuitos que tal acaba por dar origem a uma "fadiga de aprendizagem". Um cansaço que pode gerar ainda mais desafios.



© Cláudio Português

**Nicole Eifter**  
Partner na Consulting House

apenas um breve compromisso na agenda e fácil de cancelar. A resposta a esse desafio é óbvia: quanto mais relevante o tema, maior o comprometimento. Em segundo lugar, muitos *webinars* gratuitos são usados para promover outros serviços pagos e dão pouco em retorno, deixando os participantes com uma sensação de pouco ganho pelo investimento de tempo. O risco pode ser uma generalização excessiva que leva a questionar o valor de qualquer tipo de intervenção *online*. Para superar este desafio de desvalorização, é preciso assegurar a resposta à pergunta: *What's in it for me?*

Finalmente, a facilidade de acesso ao conhecimento (não aptidão!) pode criar uma ilusão de mestria: eu sei, então sei fazer. Mas, na minha experiência, o conhecimento comum não é prática comum. Deste modo, estamos a criar uma força de trabalho que pensa que sabe tudo e, portanto, sabe fazer tudo, mas na qual o conhecimento não passa para a prática. E repetir os mesmos tópicos continuamente só aumenta o cansaço.

O sucesso do negócio de L&D no futuro dependerá de quão bem a oferta corresponda às necessidades individuais. As oportunidades de aprendizagem virtual têm de ser transformadas em experiências que são individualmente relevantes e que garantem a transferência do conhecimento para a prática. Na Consulting House procuramos criar estas experiências que juntam as pessoas e o negócio. Fale connosco. [aprender](#) MAGAZINE

# PEOPLE & BUSINESS EXPERIENCE™

*powered by Consulting House*

## The Future of HR

Nov. 12<sup>th</sup>

Are you **in**  
or  
**out?**





# Não há campeões de mente fraca

**A**pandemia trouxe muitas limitações, muito medo e preocupação, obrigou a mudar hábitos, procedimentos, deslocou as pessoas, enfim, uma imensidão de alterações à escala planetária, mas para mim o que mais deixou a descoberto foi a fragilidade mental das pessoas.

Sabemos que a Segunda Guerra Mundial já foi há mais de 70 anos e temos várias gerações que não conhecem de perto as privações de um ambiente de guerra e isso tornou muitas pessoas demasiado acomodadas, certas do seu conforto, achando que nada pode correr mal, e esse paradigma alterou-se. Afinal tudo pode mudar num segundo.

Os ambientes de teletrabalho, de isolamento em casa, de receio de contacto, de interação mais superficial, estão a gerar sequelas e a provocar desequilíbrios que se vão notando nas pequenas coisas no dia-a-dia das empresas e nos relacionamentos entre as pessoas.

Muitos que não têm objetivos bem definidos na vida perderam a noção do tempo e perderam o foco até do que fazem na sua função, estando disponíveis mentalmente apenas para o que "tem de ser" e nem sempre para o que "deve ser".

As empresas, as organizações de uma maneira geral, terão de apostar mais na formação comportamental dos seus colaboradores, em ferramentas como as que a PNL (programação neurolinguística) disponibiliza, e

Com as alterações climáticas, com o agudizar das tensões entre blocos, com a "guerra surda económica", o mundo que se avizinha será desafiador e vai precisar de seres humanos mais preparados mentalmente, porque não há campeões de mente fraca.



© DR

**Adelino Cunha**  
CEO da Solfut - I HAVE THE POWER

que permitam às pessoas gerir com eficácia as emoções, e se necessário alterá-las, que permitam que saibam definir objetivos de curto, mas também de médio e longo prazo, que aprendam a treinar a sua "fé", no sentido de ação e crença positiva, para que possamos ter pessoas preparadas para o que o futuro nos reserva. Quando vemos campeões como um Cristiano Ronaldo, que são fontes de inspiração para milhões de pessoas, vemos seres humanos que são fortes mentalmente e que sabem aliar as suas capacidades técnicas às suas forças mentais.

Quantos casos conhecemos de colegas que são brilhantes tecnicamente, mas infelizes?

Quantas pessoas conhecemos que vivem imersas em problemas de todo o tipo e grande parte deles porque "não têm cabeça", como diz o povo, acabam de receber lições de vida de pessoas sábias que sabem aceitar, desejar, sonhar e trabalhar com afinco, nunca deixando que os problemas sejam maiores do que um ser humano?

Com as alterações climáticas, com a desestruturação das famílias, com o agudizar das tensões entre blocos, com a "guerra surda económica", o mundo que se avizinha será desafiador e vai precisar de seres humanos mais preparados mentalmente para serem fortes e resilientes, porque não há campeões de mente fraca. [aprender](#) MAGAZINE





Podemos  
fazer mais.  
**SEMPRE!**

## **I HAVE THE POWER®**

Melhores Pessoas Conseguem Melhores Resultados

Palestras Motivacionais

Treino de Líderes e Equipas para o Alto Desempenho

Programas de Certificação em Coaching, PNL e CPS

Sistemas Integrados de Motivação e Reconhecimento

Serviços de Life Coaching, Team Coaching e Executive Coaching

[www.ihavethepower.net](http://www.ihavethepower.net)

# As competências estratégicas da Formação

**Q**ue competências estratégicas devem ser incluídas nas políticas de formação desenvolvidas pelas empresas<sup>(1)</sup>?

Os objetivos das empresas em matéria de formação vão muito para além do treino para vender. A preocupação pelo papel social das empresas, não só para bons profissionais, como sobretudo boas pessoas, testemunhos de uma organização humanizante e aprendente: 1) Líderes. Liderar pessoas que se realizam pelas vendas, num contexto de forte competitividade, procurando gerir emoções, treinando para uma contínua superação; 2) Cultura da equipa, muito para além de um agrupamento de vedetas. Estabilidade, alto desempenho, elevado espírito de entreajuda e com resultados proporcionais nas empresas; 3) Modelos de Parceria e não simples fornecedores, que a todo o momento são preteridos independentemente do envolvimento, mas sim verdadeiras relações de parceria, com responsabilidade na construção das soluções e sustentabilidade conjunta a longo prazo; 4) Softwares de Gestão, construí-

dos a partir do profissional, com o *focus* no resultado e não tanto como ferramentas de controlo de processos.

## Formação ou formatação?

Modelos com origem nos anos 80, com *focus* na aprendizagem dos processos, que em nada se ajustam à realidade atual na sua dimensão Holística, onde a cultura da criatividade, ciência e atitude são os desafios e não o conceito do treinar o indivíduo para obedecer e executar! Estamos no séc. XXI, nascemos no sec. XX e muitos de nós ainda navegam com modelos de gestão do séc. XIX. Nos últimos anos, e decorrente da crise da Pandemia, muitos valores estão a ser motor para transformações positivas. A Viragem testemunha com o seu LOGO o alinhamento com os modelos Holísticos e Ética Comercial materializados em duas marcas: Compromissus - Princípios, valores, conceitos e *praxis* transversais, com a finalidade de constituição de uma Associação sem fins lucrativos para a entrega deste património (Modelos); Gaps - Plataforma que, para além da gestão de vendas, materializa os conceitos do Compromissus e formação contínua.

Nos próximos anos alinhar-nos-emos pelos seguintes seis eixos: 1) Criação de Academias de Classe (Academia Compromissus, apoiada por Associações, Grupos e Marcas); 2) Trazer os Profissionais do "terreno" para liderar ações de formação apoiados pelas Plataformas de Formação (assíncronas & síncronas); 3) Softwares de Gestão intrinsecamente ligados às Plataformas de Formação (a designação de um campo no sistema conduz a formações assíncronas); 4) As Academias de Marca focalizadas nos seus produtos e serviços assim como no seu Brand Behaviour, protocolando com as Academias de Classe; 5) Dinamização de Simpósios de Classe; 6) Certificação de Profissionais de Classe junto das entidades competentes, em parceria com Academias de Marca. [aprender.pt](https://www.aprender.pt)



© DR

**Fernando Silva**  
CEO da Viragem Skills 4 Empowerment

<sup>(1)</sup>Referimo-nos em particular a área comercial de empresas da Indústria automóvel, onde nos posicionamos

# CONEXÃO COM SIGNIFICADO



ACADEMIA COMPROMISSUS



SALES  
MODEL



LEADERSHIP  
MODEL



PARTNERSHIP  
MODEL

WWW.VIRAGEM.PT



GAPS | ADVANCED SALES PLATFORM



SALES



CONTACT CENTER



FROTAS



PORTAL DO CLIENTE



CS PLUS



P&S VENÇAS





# O “novo normal” da Aprendizagem

O mundo do trabalho está a viver a maior transformação dos seus tempos. Esta (“nova normal”) organização do trabalho será caracterizada por equipas mais focadas nos resultados, mais suportadas em modelos ágeis e flexíveis, e numa lógica efetiva de “desmaterialização” das empresas.

De facto, a nova relação laboral e salarial mudou o paradigma, agora assente nas competências críticas e nos resultados, mais do que no cumprimento de um horário de trabalho mensal, semanal ou diário. A cultura organizacional pós-pandemia será definitivamente marcada por um reforço dos Processos de Aprendizagem de forma transversal nas empresas. Como se tem assistido, esta pandemia veio “empurrar” as empresas para um processo de transição que há muito vinha a ser adiado por vários motivos. Trata-se do processo de passagem de um modelo (ou cultura) de *training* para um modelo (ou cultura) de *learning*. A pandemia veio fazer com que as pessoas assumissem um verdadeiro protagonismo ao nível dos processos de desenvolvimento e aprendizagens.

# ISQ Academy, Business Intelligence para a produtividade e competências do futuro

**E**m tempos de mudança e transformação, a pandemia COVID veio acelerar a transformação dos modelos de negócio, a inovação e alargamento de mercados (B2B e B2C), a grande revolução do mundo de trabalho.

Precisamos de mais inovação e transformação na Indústria, nos Serviços, na Agricultura, na Administração Pública, na Saúde e na Educação. Precisamos de pessoas mais qualificadas e ágeis nas empresas, nas organizações, quer ao nível de lideranças quer ao nível operacional, sendo urgente o *upskilling* e *reskilling* dos trabalhadores das empresas e dos "novos desempregados". Temos de criar crescimento, inovação e felicidade nas empresas. E somos corresponsáveis.

O ISQ é a maior plataforma tecnológica portuguesa e "vive" nas empresas, de forma inteligente e com foco em soluções inovadoras, nas mais diversas áreas técnicas.

A ISQ Academy surge, no mercado nacional e internacional, com novos serviços e melhores soluções de "ambientes de aprendizagem e de inovação" e de Gestão de Sistemas, Melhoria de Processos e Competitividade. Atuamos desde a fase de recrutamento, gestão e retenção de talentos, planos de sucessão, avaliação do potencial, da performance, melhoria de processos, "redução de desperdícios e ineficiências", Gestão do Risco, Gestão de Sistemas Integrados de Ativos, com plataformas digitais líderes no mercado e total ligação às plataformas de gestão das empresas.

Queremos ser o parceiro para a gestão da mudança, cocriando com os nossos clientes as soluções mais inovadoras e únicas, por isso temos soluções flexíveis, modulares, ágeis e, com o cliente, em plena parceria, "partimos o elefante em fatias" e vamos cocriando soluções holísticas reconhecidas pelos trabalhadores, parceiros, stakeholders e shareholders.

**Margarida Segard**  
Diretora  
da ISQ Academy



Cocriámos várias academias corporativas para os nossos clientes portugueses e internacionais, e implementámos sistemas de certificação, incluindo de pessoas, o que é um fator diferenciador. Bons projetos e o sucesso dos nossos clientes são o que nos move! A ISQ Academy é hoje líder de mercado na Gestão de Talentos e *Life Long Learning*, incluindo nas seis áreas-core de competências para as "profissões do futuro" que se afiguram hoje ainda mais necessárias e urgentes: 1) Automação e Programação/Coding; 2) Gestão de Redes, de Pessoas, de Risco e de Segurança; 3) Otimização e eficiência de processos e dados; 4) Gestão e processos "verdes" e de Sustentabilidade (green skills); 5) Design e distribuição de produto/serviço; 6. Soft Skills ou "meta skills" de liderança. Continuamos, em formato online e b.line (blended line, presencial e online), a valorizar pessoas e empresas, com inovação e *Skills intelligence*, aceleradoras do desenvolvimento económico, da transformação digital e transição "verde" para Portugal e para as empresas e empreendedores portugueses. [aprender](https://www.aprender.pt)



ACADEMY

# SOMOS B-LEARNING

A ACADEMIA À SUA MEDIDA

DESENHAMOS A TRANSFORMAÇÃO  
SUSTENTÁVEL DO SEU NEGÓCIO

- ▶ ACADEMIAS CORPORATIVAS
- ▶ CONSULTORIA RH E GESTÃO DE TALENTOS À DISTANCIA DE UM CLICK
- ▶ ONLINE LEARNING E B-LEARNING
  - CERTIFICAÇÃO NACIONAL E INTERNACIONAL
  - A QUALQUER HORA, EM QUALQUER LUGAR OU PAÍS
- ▶ UPSKILLING E RESKILLING
  - FORMAÇÃO TECNOLÓGICA
  - FORMAÇÃO SOFT SKILLS
  - FORMAÇÃO TÉCNICA
  - FORMAÇÃO DE GESTÃO DE PESSOAS E DE ATIVOS

CONTACTE-NOS

isqacademy@isq.pt  
214234000

<https://academy.isq.pt>





# Formação de futuro integra revolução digital



**José Morais Barbosa**

Diretor da Unidade de Negócio de Formação e Consultoria da Talenter™ Academy

**A** pandemia que atravessamos veio acelerar o processo de reposicionamento do ecossistema de serviços da Talenter™ Academy, facto que se refletiu numa aposta em novas áreas de formação e num novo modelo de formação *online* (Live Training e e-Learning).

Através de um conjunto de *webinars* temáticos – as Talenter™ Academy Talks – aproveitámos o período de confinamento para testar um novo modelo de formação à distância. Em blocos incisivos e de curta duração, trabalhámos temas transversais às organizações, sendo a nossa principal preocupação a de promover a troca de experiências entre participantes.

Ao longo deste período, temos igualmente colocado em perspetiva a relação existente entre as nossas tradicionais soluções de formação e consultoria, dando-lhes um novo *boost*, “casando-as” entre si e tendo o *online* uma posição preponderante. De entre essas soluções, destaco o “Programa de Desenvolvimento de Líderes” que, partindo de um diagnóstico inicial – através da aplicação de *Assessments* – resulta no desenho de conteúdos *online* à medida de cada cliente, dando depois corpo a um processo de acompanhamento personalizado e à implementação de Planos de Desenvolvimento Individuais (PDI).

Outro exemplo do que temos desenvolvido no panorama da formação remota, é o nosso novo produto “Liderança Remota: Gerir Equipas a Distância”. Após uma

fase de diagnóstico, este programa desdobra-se em três sessões de formação *live training*, onde são abordados temas como “Estratégias de Auto-Liderança em Trabalho Remoto”, “Desafios na Liderança Remota”, “Estratégias de Comunicação”, “Estratégias de Motivação de Equipas” e “Tarefas de Liderança em Ambiente Remoto”. No final deste percurso, são realizadas duas sessões de *follow-up* por formando, com o objetivo de esclarecer dúvidas e ajudar na implementação das técnicas e ferramentas abordadas ao longo do programa. Fazemos igualmente referência ao “Projeto Perguntas e Respostas”, que surgiu como um espaço onde podem ser colocadas questões concretas, práticas e operacionais de cada um dos temas em análise, com o objetivo de serem respondidas e pensadas soluções em simultâneo, em tempo real. Tendo decorrido em formato *live training*, estas sessões de trabalho focaram-se em temas como motivação, resiliência e integração de *millennials*.

Neste trimestre, queremos ir mais longe, pelo que anunciamos o alargamento do nosso espetro de formação à área de Desenvolvimento Pessoal e Performance, dando corpo aos principais anseios dos nossos clientes, que ao longo dos últimos meses nos têm desafiado a alargar a nossa oferta de calendário. Com esta aposta, queremos reforçar a posição de relevo que temos ocupado nos últimos anos no panorama das empresas de formação de recursos humanos e gestão do talento. [aprender](#)

A pandemia que atravessamos veio acelerar o processo de reposicionamento do ecossistema de serviços da Talenter™ Academy, facto que se refletiu numa aposta em novas áreas de formação e num novo modelo de formação *online* (Live Training e e-Learning).





Somos a empresa do Grupo Talenter™ especializada em soluções de **Formação e Consultoria.**

No mercado há 10 anos, a Talenter™ Academy já ministrou mais de **10 000 horas de formação** em mais de **80 empresas** do mercado português, de **diversos setores de atividade.**



Formação



Consultoria



Programas de Desenvolvimento de Pessoas e Talento



Team-building

### Áreas de Intervenção

- Desenvolvimento Pessoal e Performance
- Liderança e Coaching
- Recursos Humanos e Desenvolvimento de Talento
- Vendas e Negociação Comercial
- Atendimento e Relação com o Cliente
- Compras e Logística
- Secretariado Executivo
- Office na Ótica do Utilizador
- Formação para Formadores Internos
- Proteção de Dados
- Línguas
- Hotelaria e Turismo
- Segurança

Apostamos em **metodologias inovadoras**, práticas e centradas na **troca de experiências**, como sejam o Lego® Serious Play®, o Design Thinking, o Points® of You ou o Storytelling.

Utilizamos **diversos formatos** para formação – Presencial, *Live Training* e Plataforma *E-Learning*.



Futuring you  
E. [comercial.academy@talenter.com](mailto:comercial.academy@talenter.com)  
T. +351 964 583 817

#### Talenter™ Stores

BRAGA . VILA NOVA DE GAIA . S. JOÃO DA MADEIRA . AVEIRO  
VISEU . COIMBRA . CASTELO BRANCO . LEIRIA . CARREGADO  
LISBOA . ALGÉS . VILA FRANCA DE XIRA . SETÚBAL  
ÉVORA . ALBUFEIRA . FARO . PONTA DELGADA . FUNCHAL



[talenter.com](http://talenter.com)



## INFORMAÇÃO / DADOS

EMPRESA	CONTACTOS
1STLEGACY CONSULTING, LDA	RUA MARIA LALANDE, Nº 13 - 1º FRT, 1500-435 LISBOA
2045 - EMPRESA DE SEGURANÇA S.A.	RUA ALTO DO MATOUTINHO, 1, 2665-291 MALVEIRA
2FORM - SERVIÇOS DE FORMAÇÃO E CONSULTORIA, LDA	RUA ALFREDO CUNHA, Nº 378, GALERIA - SALA 4, 4450-021 MATOSINHOS
2XMAIS - CONSULTORIA EMPRESARIAL, LDA	PRACETA DE S. BRÁS, Nº 7 - 3º B, 2050-271 AZAMBUJA
4 DEVELOP CONSULTING AND INNOVATION, LDA	AVENIDA ANTÓNIO AUGUSTO DE AGUIAR, 163 - 5º DTO, 1050-014 LISBOA
4EMES - CONSULTORES ASSOCIADOS, LDA	RUA D. ANTÓNIO RIBEIRO, 1 - A - MIRAFLORES, 1495-049 ALGÉS
5 EXCELENTE – APOIO ESCOLAR E OCUPAÇÃO DE TEMPOS LIVRES, UNIPessoal, LDA	RUA DA MILHARADA, Nº 38 - LOJA B., 2745-822 QUELUZ
ABA - ASSOCIAÇÃO BENEFICENTE DE AJUDA	RUA MANUEL MOURISCA - PAVILHÕES VIDA FIXE - APARTADO 1054, 2671-801 SANTO ANTÓNIO DOS CAVALEIROS
ABRIGO DE NOSSA SENHORA DA ESPERANÇA	RUA MANUEL VIEIRA NEVES DA CRUZ, 196, 4475-035 MILHEIRÓS MAIA
ABSANT II TRAINING	RUA DE SÃO PEDRO, Nº 1 - ESCRITÓRIO 203, 2685-110 SACAVÉM
ABYLOS, TRENDS AND CONSULTING, LDA	RUA PINHEIRO CHAGAS, 17 - 2º, 1050-174 LISBOA
ACADEMIA DO VOLANTE, LDA	AVENIDA 25 DE ABRIL, EDIFÍCIO JÚPITER, LOJAS 17-A E 17-B, 8005-546 FARO
ACADEMIA EQUESTRE JOÃO CARDIGA - ASSOCIAÇÃO	ESTRADA DO CAMINHO DA SERRA - LECEIA, 2730-040 ESTRADA DO CAMINHO DA SERRA-LECEIA
ACADEMIA LÚCIA PILOTO, LDA	RUA MARIANA VILAR, BLOCO B, LOJA 3E, 1600-537 LISBOA
ACAP - ASSOCIAÇÃO AUTOMÓVEL DE PORTUGAL	AVENIDA TORRE DE BELÉM, Nº 29, 1400-342 LISBOA
ACAPO - ASSOCIAÇÃO DOS CEGOS E AMBLÍOPES DE PORTUGAL	AVENIDA D. CARLOS I, Nº 126 - 9º ANDAR, 1200-651 LISBOA
ACCENDO, LDA	RUA MELVIN JONES, URBANIZAÇÃO VARANDAS DO MONSANTO, Nº 11, ALFRAGIDE, 2610-297 AMADORA
ACCENTURE CONSULTORES DE GESTÃO, S.A.	AVENIDA ENGº DUARTE PACHECO, AMOREIRAS - TORRE 1, 16º PISO, 1070-101 LISBOA
ACCIONA FACILITY SERVICES, S.A.	RUA GENERAL HUMBERTO DELGADO, Nº 12 - 1º ESQ., 2685-340 PRIOR VELHO
ACP SERVIÇOS DE ASSISTÊNCIA, LDA	AVENIDA DA REPÚBLICA, Nº 62 - F, 2º, 1069-210 LISBOA
ACTUAL GEST - FORMAÇÃO PROFISSIONAL, LDA	R. AGOSTINHO FERNANDO OLIVEIRA GUEDES, 10-26, 4420-009 GONDOMAR
ACTUAL TRAINING CONSULTORIA E FORMAÇÃO, LDA	AVENIDA 5 DE OUTUBRO, Nº 70 - 8º DTO, 1050-059 LISBOA
ACTUARIAL - CONSULTADORIA E FORMAÇÃO, LDA	AVENIDA DUQUE D'ÁVILA, 185, 3º A E B, 1050-082 LISBOA
ADECCO - PRESTAÇÃO DE SERVIÇOS, LDA	AVENIDA D. JOÃO II, LOTE 1.06.2.5, 9º ANDAR, 1990-095 LISBOA
ADP - ACADEMIA DO PROFISSIONAL, LDA	RUA SOUSA AROSO, 556, 4º ESQ. TRÁS, 4450-287 MATOSINHOS

## INFORMAÇÃO / DADOS

EMPRESA	CONTACTOS
ADSALES, LDA	EDIFÍCIO BRASÍLIA, PRAÇA MOUZINHO DE ALBUQUERQUE, Nº 113 - 5º, 4100-359 CEDEFEITA
ADVANCED WAY, LDA	RUA DE GONDARÉM, 659, 1º DTO, 4150-378 PORTO
ADVANCIS BUSINESS SERVICES, LDA	PRAÇA DO IMPÉRIO Nº 341, 4150-758 PORTO
AEBA - ASSOCIAÇÃO EMPRESARIAL DO BAIXO AVE	RUA IMACULADA CONCEIÇÃO, Nº 86, 4785-684 TROFA
AECOPS - ASSOCIAÇÃO DE EMPRESAS DE CONSTRUÇÃO E OBRAS PÚBLICAS E SERVIÇOS	RUA CARLOS MAYER, Nº 2 - 1º, 1700-102 LISBOA
AEDL - ACTIVIDADES EDUCATIVAS, LDA	PCTA. D. NUNO ÁLVARES PEREIRA, Nº 20 - 5º FP, 4450-218 MATOSINHOS
AEMARCO - ASSOCIAÇÃO EMPRESARIAL DO MARCO DE CANAVESES	LARGO SACADURA CABRAL, Nº 112, 4630-219 MARCO DE CANAVESES
AEP - ASSOCIAÇÃO EMPRESARIAL DE PENAFIEL	RUA D. ANTÓNIO FERREIRA GOMES, 4560-568 PENAFIEL
AESE - ASSOCIAÇÃO DE ESTUDOS SUPERIORES DE EMPRESA	CALÇADA DA PALMA DE BAIXO, 12, 1600-177 LISBOA
AESTHETICAL CONCEPT, LDA	RUA 28 DE JANEIRO, Nº 350, EDIFÍCIO HI, FRAÇÃO 7, 4400-335 VILA NOVA DE GAIA
AFN - ACADEMIA FORMAÇÃO DO NORTE, UNIPESSOAL, LDA	RUA DO SALGUEIRAL, 86 - 1º ESQ., 4200-476 PORTO
AGÊNCIA PARA A MODERNIZAÇÃO ADMINISTRATIVA, IP	RUA ABRANCHES FERRÃO, Nº 10 - 3º, 1600-001 LISBOA
AGÊNCIA PIAGET PARA O DESENVOLVIMENTO	RUA ANTÓNIO SÉRGIO, 4410-269 CANELAS
AGILIZAR, UNIPESSOAL, LDA	RUA RECTA DE GOMIL, Nº 401 - R/C, 4595-144 FRAZÃO
AGITO - FORMAÇÃO & SERVIÇOS, LDA	R. DR. JERÓNIMO PEREIRA LEITE, 352, 1º ANDAR, 4580-352 CRISTELO-PAREDES
ÁGUAS DE GAIA, EM, S.A.	RUA 14 DE OUTUBRO, 287, 4430-050 VILA NOVA DE GAIA
AH OCTO - FORMAÇÃO, LDA	RUA D. JOÃO I, Nº 256 E 264, 4450-162 MATOSINHOS
AHPTUS - CONSULTORIA E FORMAÇÃO, LDA	RUA D. JOÃO I, Nº 256 E 264, 4450-162 MATOSINHOS
AJUDA DE MÃE ASSOCIAÇÃO DE SOLIDARIEDADE SOCIAL	RUA ARCO DO CARVALHÃO, Nº 282, 1350-026 LISBOA
AKICAPRENDE - CONSULTORES, LDA	RUA DO COUDEL, Nº 104, LOJA, 2725-275 MEM MARTINS
AKISINTASAUDE, LDA	AVENIDA MOVIMENTO DAS FORÇAS ARMADAS, Nº 12 - 5D, 2710-431 SINTRA
ALAMEDAS OFFICE - CONSULTADORIA E FORMAÇÃO RECURSOS HUMANOS, UNIPESSOAL, LDA	RUA RIO DA GANDARA, 697, 4485-721 VILA CHÃ
ALBIFOR - CENTRO DE FORMAÇÃO, LDA	RUA GONÇALVES RAMOS, 110, 2700-439 AMADORA
ALL ABOUT DENTISTRY, S.A.	RUA DIOGO CÃO, Nº 1523, 4200-263 PORTO
ALQUIMIA DA COR, PRODUÇÕES DIGITAIS, LDA	RUA MANUEL PINTO AZEVEDO, 65 H RC, 4100-321 PORTO

## INFORMAÇÃO / DADOS

EMPRESA	CONTACTOS
ALTERNÂNCIA - ENSINO E FORMAÇÃO PROFISSIONAL CRL	RUA LUÍSA TODY, 4465-196 SAO MAMEDE INFESTA
ALTRANPORTUGAL, S.A.	AVENIDA DAS FORÇAS ARMADAS, Nº 125 - 3º PISO, 1600-079 LISBOA
AMETIC – APOIO MÓVEL ESPECIAL À TERCEIRA IDADE E CONVALESCENTES, LDA	AVENIDA JOÃO PAULO II, EDIFÍCIO MARVI II, LOTE 2, LOJA 11, 1950-152 LISBOA
AMRT - ASSOCIAÇÃO PARA A MUDANÇA E REPRESENTAÇÃO TRANSCULTURAL	ESTRADA MILITAR TALUDE, Nº 62, 2680-601 UNHOS
ANA - AEROPORTOS DE PORTUGAL, S.A.	AEROPORTO DE LISBOA RUA D, EDIFÍCIO 120, 1700-008 LISBOA
ANA PINTO COELHO - COACHING & CONSULTORIA, UNIPessoal, LDA	AZINHAGA DA TORRE DO FATO, Nº 2-A E 2-B, SALA A, 1600-810 LISBOA
ÂNCORA ASSOCIAÇÃO CENTRO COMUNITÁRIO SANTA LUZIA	RUA DA ÂNCORA, S/N, 8800-539 SANTA LUZIA TVR
ANDRÉ MANZ PRODUÇÕES CULTURAIS E DESPORTIVAS UNIPessoal, LDA	RUA RUI TELES PALHINHA, Nº3 - 2º ESQ., 2744-015 PORTO SALVO
ANFUP-ASSOCIAÇÃO NACIONAL DOS FUNCIONÁRIOS DAS UNIVERSIDADES PORTUGUESAS	AVENIDA PROF. GAMA PINTO, Nº 2, 1649-003 LISBOA
ANIMAR - ASSOCIAÇÃO PORTUGUESA PARA O DESENVOLVIMENTO LOCAL	"AVENIDA SANTOS DUMONT, 57, 1º ESQUERDO, 1050-202 LISBOA
ANJE - ASSOCIAÇÃO NACIONAL DE JOVENS EMPRESÁRIOS	CASA DO FAROL - RUA PAULO DA GAMA, S/N, 4169-006 PORTO
ANPME - ASSOCIAÇÃO NACIONAL DAS PME	AVENIDA ENG. DUARTE PACHECO, TORRE 1, PISO 2, 1070-101 LISBOA
ANTÓNIO PINA MARQUES UNIPessoal, LDA	RUA DO PINHEIRO, 231, LIVRAMENTO, 2765-382 ESTORIL
APAN - ASSOCIAÇÃO PORTUGUESA DE ANUNCIANTES	AVENIDA DA REPÚBLICA, 62F - 6º, 1050-197 LISBOA
APCER- ASSOCIAÇÃO PORTUGUESA DE CERTIFICAÇÃO	O'PORTO BESSA LEITE COMPLEX, RUA ANTÓNIO BESSA LEITE, 1430 - 1º ESQ., 4150-074 PORTO
APDL - ADMINISTRAÇÃO DOS PORTOS DO DOURO, LEIXÕES E VIANA DO CASTELO, S.A.	AVENIDA DA LIBERDADE, 4451-851 LEÇA DA PALMEIRA
APEMIP SERVIÇOS, UNIPessoal, LDA	AVENIDA DA LIBERDADE, Nº 245 - 2A, 1250-143 LISBOA
APFACT	RUA RODRIGUES FARIA, 103, 1300-501 LISBOA
 <p>APG - ASSOCIAÇÃO PORTUGUESA DE GESTÃO DAS PESSOAS</p>	<p>AVENIDA ENGENHEIRO ARANTES E OLIVEIRA, Nº 3 – R/C, 1900-221 LISBOA            TEL: 213 522 717            E-MAIL: GLOBAL@APG.PT            SITE: WWW.APG.PT            ÁREAS: 090, 345, 380</p>
APGEI - ASSOCIAÇÃO PORTUGUESA DE GESTÃO E ENGENHARIA INDUSTRIAL	RUA DE SALAZARES, 842, 4149-002 PORTO
APN - ASSOCIAÇÃO PORTUGUESA DE NUTRIÇÃO	RUA JOÃO DAS REGRAA, Nº 284, R/C 3, 4000-291 PORTO
APO PARTNER, UNIPessoal, LDA	RUA DO SALGUEIRAL, Nº 62, LJ 19, 4200-339 PORTO



## INFORMAÇÃO / DADOS

EMPRESA	CONTACTOS
APOTEC-ASSOCIAÇÃO PORTUGUESA DE TÉCNICOS DE CONTABILIDADE	RUA RODRIGUES SAMPAIO, Nº 50 - 3º ESQ., 1169-029 LISBOA
APPC-ASSOCIAÇÃO DO PORTO DE PARALISIA CEREBRAL	RUA DELFIM MAIA, 276, 4200-253 PORTO
APRE - ASSOCIAÇÃO PORTUGUESA DE REIKI ESSENCIAL	RUA DO XISTO, Nº 150, 4475-509 NOGUEIRA DA MAIA
APROSE ASSOCIAÇÃO NACIONAL DE AGENTES E CORRETORES DE SEGUROS	EDIFÍCIO INFANTE D. DINIS PRAÇA DA REPÚBLICA, 93 - SALA 301, 4050-497 PORTO
APROXIMAR – COOPERATIVA DE SOLIDARIEDADE SOCIAL, CRL	RUA DO PARAÍSO, LOJA Nº 2, 2610-136 ALFRAGIDE
APTIDÃO COMPLETA- UNIPESSOAL, LDA	RUA ANTÓNIO MENDES MOREIRA, Nº 73, 4580-044 PAREDES
APURAR MEDIDAS - FORMAÇÃO E CONSULTORIA, LDA	RUA SPORT CLUBE DE FREAMUNDE, Nº 26, 4599-395 FREAMUNDE
ARD'NOZZ, LDA	RUA NOVA DO SEIXO, 1260, 4465-706 LEÇA DO BALIO
ÁREA PEDAGÓGICA - CONSULTORIA, RECURSOS E FORMAÇÃO, LDA	R. AGOSTINHO NETO, Nº 21-A, 1750-002 LISBOA
ARESTA DE PALAVRAS FORMAÇÃO E NOVAS TECNOLOGIAS, UNIPESSOAL, LDA	RUA CARLOS JOSÉ BARREIROS, 28A, 1000-088 LISBOA
ARGUMENTO ESTRATÉGICO, UNIPESSOAL, LDA	RUA DE TRAVANCA, Nº 744, 4605-467 AMARANTE
ARITMÉTICA DAS LÍNGUAS, LDA	RUA VIA ENG. BELMIRO DE AZEVEDO, 13, 4475-401 CASTELO DA MAIA
ARMF - FORMAÇÃO E CONSULTORIA, LDA	RUA Dª DULCE DE ARAGÃO Nº 1 - 5º ESQ, 2605-652 BELAS
ÁS DE SABER EXPLICAÇÕES E FORMAÇÃO, LDA	RUA DE MOSCAVIDE, LOTE 4.53.02E, 1990-162 LISBOA
ASAL - ASSISTÊNCIA MÉDICA NO TRABALHO, S.A.	PRACETA DA JUSTIÇA, Nº 14, 2600-175 VILA FRANCA DE XIRA
ASIDE - CONSULTORIA EM COMUNICAÇÃO, LDA	"RUA DE GONDARÉM, 956, 4150-375 PORTO
ASSOCIAÇÃO A3S	RUA DA VILARINHA, 876 - 1º DTO, 4100-512 PORTO
ASSOCIAÇÃO ACADEMIA CUATRECASAS	PRAÇA MARQUÊS DE POMBAL, 2, 1250-160 LISBOA
ASSOCIAÇÃO AMIGOS DA GRANDE IDADE – INOVAÇÃO E DESENVOLVIMENTO	RUA DUARTE LOPES, 28 - R/C, 1950-122 LISBOA
ASSOCIAÇÃO CONVERSA AMIGA	RUA PROFESSORA MARIA DE LURDES BELCHIOR, LOTE 21 LOJA A, 1900-916 LISBOA
ASSOCIAÇÃO CULTURAL MOINHO DA JUVENTUDE	TRAVESSA DO OUTEIRO, Nº 1, ALTO DA COVA DA MOURA, BURACA, 2610-202 AMADORA
ASSOCIAÇÃO DE APOIO AOS FORNECEDORES DE PRODUTOS DA CONSTRUÇÃO	PRAÇA FRANCISCO SÁ CARNEIRO, 219, 3º DTO, 4200-313 PORTO
ASSOCIAÇÃO DE FRATERNIDADE CRISTÃ - O COMPANHEIRO	R. MANUELA PORTO, Nº 8 B, 1500-422 CARNIDE
ASSOCIAÇÃO DE MULHERES CONTRA A VIOLÊNCIA - AMCV	RUA JOÃO VILLARET, Nº 9, 1000-182 LISBOA
ASSOCIAÇÃO DE OURIVESARIA E RELOJOARIA DE PORTUGAL	AVENIDA RODRIGUES DE FREITAS, 4000-416 PORTO

## INFORMAÇÃO / DADOS

EMPRESA	CONTACTOS
ASSOCIAÇÃO DE SOLIDARIEDADE E ACÇÃO SOCIAL DE SANTO TIRSO	RUA DR. CARNEIRO PACHECO, 458, 4780-446 SANTO TIRSO
ASSOCIAÇÃO DE SURDOS DO PORTO	RUA DR JOSÉ MARQUES 113C, 4300-271 PORTO
ASSOCIAÇÃO DIANOVA PORTUGAL - INTERVENÇÃO EM TOXICODEPENDÊNCIAS E DESENVOLVIMENTO SOCIAL	QUINTA DAS LAPAS, 2565-517 MOTE REDONDO-TORRES VEDRAS
ASSOCIAÇÃO DOS CABELEIREIROS DE PORTUGAL	RUA FORMOSA, 317 - 2º, 4000-252 PORTO
ASSOCIAÇÃO DOS DIRECTORES DE HOTEIS DE PORTUGAL	AVº ILHA DA MADEIRA, 32-A, 1400-204 LISBOA
ASSOCIAÇÃO DOS JOVENS AGRICULTORES DE PORTUGAL - A.J.A.P.	RUA D. PEDRO V, Nº 108, 2º, 1269-128 LISBOA
ASSOCIAÇÃO DOS PRODUTORES AGRÍCOLAS DA SOBRENA	ESTRADA MUNICIPAL 6 12 KM4 - SOBRENA, 2550-458 PERAL
ASSOCIAÇÃO EMPRESARIAL DA PÓVOA DE VARZIM	PRAÇA DO ALMADA, Nº 26, 4490-438 PÓVOA DE VARZIM
ASSOCIAÇÃO EMPRESARIAL DA REGIÃO DE LISBOA	RUA SÃO SALVADOR DA BAÍA, EDIFÍCIO AERLIS, PARQUE DOS POETAS, 2780-0 17 OIRAS
ASSOCIAÇÃO EMPRESARIAL DE AMARANTE	RUA DR. MIGUEL PINTO MARTINS, AP186, 4600-090 AMARANTE
ASSOCIAÇÃO EMPRESARIAL DE FELGUEIRAS	AVENIDA DR. RIBEIRO DE MAGALHÃES, EDIF FELGUEIRAS, 1º ANDAR - BLOCO 2, 4610-108 FELGUEIRAS
ASSOCIAÇÃO EMPRESARIAL DE PAÇOS DE FERREIRA	PARQUE DE EXPOSIÇÕES CAPITAL DO MÓVEL, RUA DA ASSOCIAÇÃO EMPRESARIAL, Nº 167, 459 1-909 PAÇOS DE FERREIRA
ASSOCIAÇÃO EMPRESARIAL DE PAREDES	RUA AMÁLIA RODRIGUES, Nº 66, 1.º, 4580-014 PAREDES
ASSOCIAÇÃO EMPRESARIAL DE PORTUGAL	AVENIDA DA BOAVISTA, 2671, 4100-135 PORTO
ASSOCIAÇÃO FORMAR PARA SALVAR	RUA AUGUSTO GOMES 368 - 486, 4450-053 MATOSINHOS
ASSOCIAÇÃO HUMANIDADES	AVENIDA DO BRASIL, Nº 53 - EDIFÍCIO 27, 1700-063 LISBOA
ASSOCIAÇÃO IN LOCO - INTERVENÇÃO, FORMAÇÃO E ESTUDOS PARA O DESENVOLVIMENTO LOCAL	AVENIDA DA LIBERDADE, 101, 8150-101 SÃO BRÁS DE ALPORTEL
ASSOCIAÇÃO INDUSTRIAL DE LOUSADA	PARQUE INDUSTRIAL DE LOUSADA - SILVARES - LOUSADA, 4620-665 LOUSADA
ASSOCIAÇÃO INDUSTRIAL PORTUGUESA - CÂMARA DE COMÉRCIO E INDUSTRIA	PRAÇA DAS INDÚSTRIAS, 1300-307 LISBOA
ASSOCIAÇÃO KM360	ALAMEDA DOS OCEANOS, LOTE 3.11.06 - 3º B, 1990-218 LISBOA
ASSOCIAÇÃO LUIZ PEREIRA MOTTA	PCTA. ANTÓNIO FRANCISCO DA SILVA PENETRA, Nº 6, 2670-400 LOURES
ASSOCIAÇÃO MUTUALISTA DE GONDOMAR	RUA 5 DE OUTUBRO, 135, 4420-204 GONDOMAR
ASSOCIAÇÃO NACIONAL DAS EMPRESÁRIAS	RUA CIRÍACO CARDOSO, 265 B, 4150-213 PORTO
ASSOCIAÇÃO NACIONAL DAS EMPRESAS DO COMÉRCIO E DA REPARAÇÃO AUTOMÓVEL	"AVENIDA ALMIRANTE GAGO COUTINHO, 100, 1700-031 LISBOA
ASSOCIAÇÃO NACIONAL DE COMERCIANTES E INDUSTRIAIS DE PRODUTOS ALIMENTARES	LARGO DE SÃO SEBASTIÃO DA PEDREIRA, 31, 4º, 1050-205 LISBOA

## INFORMAÇÃO / DADOS

EMPRESA	CONTACTOS
ASSOCIAÇÃO NACIONAL DE DIREITO AO CRÉDITO	PRAÇA JOSÉ FONTANA, 4 - 5º ANDAR, 1050-129 LISBOA
ASSOCIAÇÃO NACIONAL DE TRANSPORTADORES PÚBLICOS RODOVIÁRIOS DE MERCADORIAS	RUA CONSELHEIRO LOPO VAZ - LOTE AB, ESCRITÓRIO A, 1800-142 LISBOA
ASSOCIAÇÃO NACIONAL DOS ÓPTICOS	RUA PARTICULAR À RUA VENTURA ABRANTES, ESPAÇOS 3 E 4, 1750-323 LISBOA
ASSOCIAÇÃO NACIONAL PARA A ACÇÃO FAMILIAR	TV. DO GODINHO, Nº 2 - LT. 13, 2790-354 QUEIJAS
ASSOCIAÇÃO PAR - RESPOSTAS SOCIAIS	RUA DA ESTRELA, Nº21, 3º ANDAR, 1200-668 LISBOA
ASSOCIAÇÃO PARA O DESENVOLVIMENTO INTEGRADO DE MATOSINHOS - ADEIMA	AVENIDA JOAQUIM NEVES DOS SANTOS, Nº 1060-1082, 4460-125 GUIFÕES
ASSOCIAÇÃO PARA O ESTUDO E INTEGRAÇÃO PSICOSSOCIAL	AVENIDA ANTÓNIO JOSÉ DE ALMEIDA, 26, 1000-043 LISBOA
ASSOCIAÇÃO PARA O PLANEAMENTO DA FAMÍLIA	AVENIDA JOÃO PAULO II, LOTE 565, R/C, 1950-154 LISBOA
ASSOCIAÇÃO PLANO I	RUA JOÃO DAS REGRAS, 150, 2º DF, 4000-291 PORTO
ASSOCIAÇÃO PORTUGUESA DE APOIO À VÍTIMA	"RUA JOSÉ ESTÉVÃO 135 - A - PISOS 1 E 2, 1150-201 LISBOA
ASSOCIAÇÃO PORTUGUESA DE EMPRESAS DE TECNOLOGIAS AMBIENTAIS	CAMPO GRANDE, Nº 294, 2.º ESQ. E DTO., 1700-097 LISBOA
ASSOCIAÇÃO PORTUGUESA DE LOGÍSTICA	ALAMEDA ANTÓNIO SÉRGIO, 22 - 3º A, MIRAFLORES, 1495-132 ALGÉS
ASSOCIAÇÃO PORTUGUESA DE SEGURADORES	RUA RODRIGO DA FONSECA, 41, 1250-190 LISBOA
ASSOCIAÇÃO PORTUGUESA DE SOLIDARIEDADE E DESENVOLVIMENTO	RUA MÁRIO MOREIRA, LOJA Nº 8-A, 2790-232 CARNAXIDE
ASSOCIAÇÃO PORTUGUESA DE SURDOS (APS)	RUA PROFESSOR ORLANDO RIBEIRO, 5-B, 1600-796 LISBOA
ASSOCIAÇÃO PORTUGUESA DOS PROFISSIONAIS DO SECTOR FUNERÁRIO	EDIFÍCIO SANTA TERESA, RUA LUÍS DE CAMÕES, Nº 27, 2610-105 BURACA
ASSOCIAÇÃO PORTUGUESA PARA A DEFESA DO CONSUMIDOR	RUA DA ARTILHARIA UM, Nº 79, 4º ANDAR, 1269-160 LISBOA
ASSOCIAÇÃO PORTUGUESA PARA A QUALIDADE	RUA CARLOS ALVES, Nº 3, 1600-515 LISBOA
ASSOCIAÇÃO SAPANA	RUA CASTILHO, Nº 235 - 1º ANDAR, 1070-051 LISBOA
ASSOCIAÇÃO TÁ A MEXER	RUA ANTÓNIO MARIA ROQUE DELGADO, Nº 21 - PISO 1, 2530-132 LOURINHÃ
ASSOCIAÇÃO VDCADEMA	RUA DOM LUÍS I, 28, 1200-151 LISBOA
ASTROLÁBIO - ORIENTAÇÃO E ESTRATÉGIA S.A.	RUA DA LIONESA, 446 EDF C12, 4465-671 LEÇA DO BALIO
ATLANTICARE - SERVIÇOS DE SAÚDE, S.A.	RUA DA CONSTITUIÇÃO, 656 - 1º, 117, 4200-194 PORTO
ATLAS COOPERATIVA CULTURAL CRL	RUA DO PARAISO, 217 - 2, SALA 7, 4300-002 BOMFIM
AUGE AUDITORIA E GESTÃO LDA	LARGO DO MOSTEIRO, 4560-373 PAÇO DE SOUSA

## INFORMAÇÃO / DADOS

EMPRESA	CONTACTOS
AUTOCOACH MANAGEMENT- CONSULTORIA E FORMAÇÃO NO SECTOR AUTOMÓVEL, LDA	RUA DO MOINHO VERMELHO, EDIFÍCIO CASCAIS OFFICE, 2º, PORTA G, 2645-449 ALCABIDECHE
AVALFORMA - FORMAÇÃO E CONSULTORIA	RUA ÁLVARO BENAMOR, LOJA 1-A, 1600-894 LISBOA
AVTASQ, FORMAÇÃO E CONSULTORIA, LDA	RUA DA MILHARADA, EDIFÍCIO IBEROPA, LOTE F, 8º DTO, 2745-822 MASSAMÁ
AXIANSEU II DIGITAL CONSULTING, S.A.	"EDIFÍCIO ATLANTIS, AVª D. JOÃO II, Nº 44C, PISO 5, PARQUE DAS NAÇÕES, 1998-031 LISBOA
B10-BUSINESS TALENT ENTERPRISE NETWORK, S.A.	AVENIDA REPUBLICA, 44 - 4º DTO, 1050-194 LISBOA
B2B - NUTRIMAI, LDA	AVENIDA INFANTE SANTO, Nº 21, LETRA A, 1350-177 LISBOA
BALDAIA & ASSOCIADOS- CONSULTORES EM GESTÃO, LDA	RUA DE SANTA RITA, Nº 333, CRUZ, REAL, 4605-359 VILA MEÃ
BANCO COMERCIAL PORTUGUÊS, S.A.	PRAÇA D. JOÃO I, Nº 28, 4000-295 PORTO
BDO & ASSOCIADOS, SOCIEDADE DE REVISORES OFICIAIS DE CONTAS, LDA	AVENIDA DA REPUBLICA, Nº 50 - 10º ANDAR, 1069-211 LISBOA
BE.GREAT CONSULTING, UNIPESSOAL LDA	AVENIDA DUQUE DÁVILA, 64, 2ªA, 1050-083 LISBOA
BEE CONSULTING, LDA	RUA DO ESPINHEIRO, Nº 641, SALA 2.2, 4400-450 VILA NOVA DE GAIA
BELIEVSTRATEGY, LDA	RUA JOSÉ SARAMAGO, Nº 5 A, SALA 16, 1675-180 ODIVELAS
BEST TRAINING, UNIPESSOAL, LDA	RUA VISCONDE DE SANTARÉM, 75 B, 1000-286 LISBOA
BEYOND BRITEMARBLÉS UNIP, LDA	RUA FIALHO ALMEIDA, 14 - 2º ESQ., 1070-129 LISBOA
BIOSYMBIOSIS-CENTRO INTEGRADO DE TERAPIAS E FORMAÇÃO, UNIPESSOAL, LDA	RUA DR. CARLOS CAL BRANDÃO, 32, 4100-032 PORTO
BIPP- INCLUSÃO PARA A DEFICIÊNCIA	RUA COSTA PINTO, 11 - R/C, 2765-473 SÃO JOÃO DO ESTORIL
BIZPOINT - CONSULTORIA DE GESTÃO UNIPESSOAL, LDA	"ALAMEDA DAS FIGUEIRAS, 8 - 302, 2665-500 VENDA DO PINHEIRO
BNP PARIBAS PERSONAL FINANCE	RUA GALILEU GALILEI, Nº 2, 8º PISO, TORRE OCIDENTE, CENTRO COLOMBO, 1500-392 LISBOA
BONFANTE DENTAL CLINIC, LDA	ROTUNDA SÃO GONÇALO, RUA DE ITÁLIA Nº 1 - 2º ANDAR - QUINTA DE SÃO GONÇALO, 2775-399 CARCAVELOS
BOSCH TERMOTECNOLOGIA, S.A.	AVENIDA INFANTE D. HENRIQUE, LOTES 2-E E 3-E, 1800-220 LISBOA
BRANDING YOU - FORMAÇÃO E CONSULTORIA, CRL	LARGO DO AMOR PERFEITO, Nº 9 - B - ADROANA, 2645-626 ALCABIDECHE
BRIGHT ACADEMY, LDA	AVENIDA MARQUÊS DE TOMAR, EDIFÍCIO PRIMOLISBOA, 25 - 5º DTO, 1050-153 LISBOA
 <p><b>B-TRAINING</b> CONSULTING</p> <p>B-TRAINING</p>	<p>RUA CASTILHO, 90 - 1º DTO, 1250-071 LISBOA TEL: 211 919 570 E-MAIL: GERAL@B-TRAINING.PT SITE: WWW.B-TRAINING.PT ÁREAS: 090, 146, 341, 345, 346, 482</p>



## INFORMAÇÃO / DADOS

## EMPRESA

## CONTACTOS

**BLENDED***Training Services*

BTS - BLENDED TRAINING SERVICES, LDA

AV. DR. FRANCISCO DE SÁ CARNEIRO, Nº 5, 7ªA, 2780-241 OEIRAS  
 TEL: 214 400 410  
 E-MAIL: INFO@BLENDEDTRAINING.PT  
 SITE: HTTPS://BLENDEDTRAINING.PT/  
 RUA CAMPO DOS MÁRTIRES DA PÁTRIA, 144-A, 4050-368 PORTO  
 ÁREAS: 090,341,342,345

BUREAU VERITAS RINAVE - SOCIEDADE UNIPESSOAL, LDA

PÓLO TECNOLÓGICO DE LISBOA, LOTE 2, 1600-485 LISBOA

BWS CONSULTING UNIPESSOAL, LDA

RUA CARLOS ALBERTO MORAIS, 122 B - 6º DP, 3, 4450-349 MATOSINHOS

C. M. E. - CONSTRUÇÃO E MANUTENÇÃO ELECTROMECÂNICA, S.A.

RUA RUI TELES PALHINHA, 4, LEIÃO, 2740-278 PORTO SALVO

C.N.M.- CENTRO NACIONAL DE MEDICINA DO TRABALHO S.A.

RUA SOEIRO PEREIRA GOMES, Nº 5 E 7, SALA 29, 3, 1600-196 LISBOA

C4G - CONSULTING AND TRAINING NETWORK LDA

AVENIDA REPÚBLICA, 24 A, R/C D, 2745-206 QUELUZ

CAERO - CENTRO DE APOIO AO EMPRESÁRIO, LDA

RUA ANTÓNIO LEAL DE ASCENÇÃO, 2560-309 TORRES VEDRAS

CAF - COOPERATIVA DE ARTE FLORAL, CRL

TRAVESSA JOAQUIM LOPES PINTOR, Nº 81, 4405-869 VILA NOVA DE GAIA

CÂMARA DE COMÉRCIO E INDÚSTRIA LUSO-ALEMÃ

AVENIDA DA LIBERDADE, 38 - 2º, 1269-039 LISBOA

CARMEN, ESCOLA DE LÍNGUAS E FORMAÇÃO, UNIPESSOAL LDA

RUA SOUTO DE MEGIDE Nº 54, CANELAS, 4420-238 VILA NOVA DE GAIA

CARRISTUR, INOVAÇÃO EM TRANSPORTES URBANOS E REGIONAIS,  
SOCIEDADE UNIPESSOAL, LDA

AVENIDA DR. AUGUSTO DE CASTRO, COMPLEXO DE CABO RUIVO, 1950-082 LISBOA

CEAL - CONFEDERAÇÃO DOS EMPRESÁRIOS DO ALGARVE

ESTRADA DO AEROPORTO - EN 125-10 "EDIFÍCIO CELFIL" - MONTENEGRO, 8005-146 FARO

CEBI - FUNDAÇÃO P/O DESENVOLVIMENTO COMUNITÁRIO DE ALVERCA

QUINTA DE SANTA MARIA, RUA MARIA EDUARDA SEGURA DE FARIA, Nº 2, 2615-376 ALVERCA DO RIBATEJO

CEFAD - FORMAÇÃO PROFISSIONAL, LDA

RUA FRANCISCO BAÍA, Nº 9 E 18, 1500-278 LISBOA

**BEYOND KNOWLEDGE\***

CEGOC

RUA GENERAL FIRMINO MIGUEL, 3 A/B - R/C, 1600-100 LISBOA  
 TEL: 213 303 166  
 E-MAIL: INFO@CEGOC.PT  
 SITE: WWW.CEGOC.PT  
 ÁREAS: 090, 146, 322, 341, 342, 343, 344, 345, 346, 347, 380, 481, 482, 851, 853, 862

CEIIA - CENTRO PARA A EXCELÊNCIA E INOVAÇÃO NA INDÚSTRIA AUTOMÓVEL

AVENIDA D. AFONSO HENRIQUES, 1825, 4450-017 MATOSINHOS

CENATEX II - FORMAÇÃO E SERVIÇOS, S.A.

RUA DE NEVIGILDE Nº 65, 71 E 73, 4150-528 PORTO

## INFORMAÇÃO / DADOS

EMPRESA	CONTACTOS
CENERTEC – CENTRO DE ENERGIA E TECNOLOGIA, LDA	RUA GAGO COUTINHO, 185 - 187, 4435-034 RIO TINTO
CENFIA - CONSULTORIA E ESTUDOS AVANÇADOS, LDA	RUA BARÃO FORRESTER, Nº 702, 2º DTO, 4050-272 PORTO
CENTRALMED - SAÚDE, HIGIENE E SEGURANÇA, LDA	AVENIDA DAS FORÇAS ARMADAS, Nº4 - S/LJ, 1600-082 LISBOA
CENTRO CLÍNICO AL GHARB	RUA JOSÉ ANTÓNIO MADEIRA, LOTE 3 - FRAÇÃO B, 8100-670 LOULÉ
CENTRO DE ESTUDOS DA POPULAÇÃO, ECONOMIA E SOCIEDADE	RUA DO CAMPO ALEGRE, 1021, 4169-004 PORTO
CENTRO EDUCATIVO E SOCIAL DE PEDRAS RUBRAS, CRL	RUA DR. ANTÓNIO MARTINS COSTA MAIA, 192, 4470-568 MOREIRA MAIA
CENTRO EUROPEU DE COACHING VSR, LDA	RUA BRAAMCAMP, 88, 3º ESQ., 1250-052 LISBOA
CENTRO SOCIAL DA MUSGUEIRA	RUA MARIA MARGARIDA, Nº 6 E 6A, 1750-186 LISBOA
CENTRO SOCIAL DE ERMESINDE	RUA RODRIGUES DE FREITAS, 2200, 4445-637 ERMESINDE
CENTRO SOCIAL PAROQUIAL PADRE ÂNGELO FERREIRA PINTO	PRACETA PADRE ÂNGELO FERREIRA PINTO, 7, 4455-469 PERAFITA
CEPSIFORMA - CENTRO DE ESTUDOS, PSICOLOGIA E FORMAÇÃO DO ALGARVE, LDA	PRACETA DR. ALEIXO DA CUNHA, Nº 15, 8005-160 FARO
CERCI LISBOA	AVENIDA AVELINO TEIXEIRA DA MOTA, 1950-033 LISBOA
CERTFORM FORMAÇÃO E CONSULTADORIA, LDA	RUA JÚLIO DINIS, 561, 5º SALA 502, 4050-325 PORTO
CESAE - CENTRO DE SERVIÇOS E APOIO ÀS EMPRESAS	RUA CIRÍACO CARDOSO, 186, 4150-212 PORTO
CESIFARMA - CENTRO DE ESTUDOS SUPERIORES DA INDÚSTRIA FARMACÉUTICA, LDA	AVENIDA RÉPUBLICA, Nº 24, 1º, 1050-192 LISBOA
CESIS - CENTRO DE ESTUDOS PARA A INTERVENÇÃO SOCIAL	RUA RODRIGUES SAMPAIO, Nº 31, S/L DTA., 1150-278 LISBOA
CESPU - FORMAÇÃO, S.A.	RUA CENTRAL DE GANDRA, Nº 1317, 4585-116 GANDRA-PAREDES
CH BUSINESS CONSULTING, S.A.	EDIFÍCIO TAURUS, CAMPO PEQUENO, 48 - 4º ESQUERDO, 1000-081 LISBOA
CHAMBEL MULTIMÉDIA, LDA	RUA ALFREDO GUISSADO, 14-BLOCO 2 - 5º D, 1500-030 LISBOA
CISCAL - CENTRO DE INVESTIGAÇÃO APLICADA DO ISCAL	AVENIDA MIGUEL BOMBARDA Nº 20, 7º SALA 7.14, 1069-035 LISBOA
CLÁUDIA ISABEL GUIMARÃES COELHO	AVENIDA DA REPUBLICA, 1226, 6º FRT, 4430-192 VILA NOVA DE GAIA
CLC - CREATIVE LEARNING CENTRE	AVENIDA DA REPÚBLICA, EDIF. NOGUEIRA, 41 - 6º ESQ., 1050-187 LISBOA
CLCC - CENTRO DE LÍNGUAS, CULTURA E COMUNICAÇÃO, LDA	RUA D. MARIA LUISA, Nº 122, 8500-648 PORTIMÃO
CLILIXA - POLICLINICA DA LIXA, LDA	RUA DAS VITORIAS, GODIM, 4615-691 BORBA DE GODIM
CLÍNICA DR. ALBERTO LOPES UNIPESSOAL, LDA	RUA SANTOS POUSADA, 1159, 4000-489 PORTO

## INFORMAÇÃO / DADOS

EMPRESA	CONTACTOS
CLÍNICA MÉDICA E DENTÁRIA GONÇALO COSTA SOCIEDADE UNIPESSOAL, LDA	RUA DR. JÚLIO CÉSAR LUCAS, 12C, TORRES VEDRAS, 2560-333 TORRES VEDRAS
CLIP - COLÉGIO LUSO INTERNACIONAL DO PORTO	RUA DA VILA NOVA, Nº 1071, 4100-506 PORTO
CLT VALUEBASED SERVICES, LDA	RUA EDUARDO SANTOS SILVA, 37, 3 ET, 4200-282 PORTO
CLUSTFORM, CONSULTORIA DE GESTÃO, UNIPESSOAL, LDA	PRAÇA DA REPÚBLICA, 56, 4º ANDAR, SALA 1, 4050-496 PORTO
COACHING NA HORA - ASSOCIAÇÃO PARA A INTEGRAÇÃO DO COACHING NA GESTÃO DE CONFLITOS E DE EMOÇÕES	AVENIDA DA REPÚBLICA, 1622, 4º SALA 10, 4430-193 VILA NOVA DE GAIA
CODIPOR - ASSOCIAÇÃO PORTUGUESA DE IDENTIFICAÇÃO E CODIFICAÇÃO DE PRODUTOS	RUA PROFESSOR FERNANDO DA FONSECA, Nº 16, ESCRITÓRIO II, 1600-618 LISBOA
COGNOS FORMAÇÃO E DESENVOLVIMENTO PESSOAL (SUSANA DUARTE MACHADO, UNIPESSOAL, LDA)	RUA ENG. ADELINO AMARO DA COSTA, 15, 9º ANDAR - SALA 9.2, 4400-134 VILA NOVA DE GAIA
COMBINAR MATÉRIAS - CONSULTORIA E FORMAÇÃO, LDA	RUA ANTERO FIGUEIREDO, Nº 52 - EDIFÍCIO SAFIRA, 4785-284 TROFA
COMISSAO VITICULTURA REGIAIO VINHOS VERDES	RUA DA RESTAURAÇÃO, Nº 318, 4050-501 PORTO
COMPANHIA PRÓPRIA, LDA	RUA GAIVOTAS EM TERRA, LOTE 3.1701D, 1990-601 LISBOA
COMPETIR - FORMAÇÃO E SERVIÇOS, S.A.	AVENIDA 5 DE OUTUBRO, EDIFÍCIO PRESIDENTE, Nº 68 - 9º AB, 1050-048 LISBOA
CONCEITO FA, LDA	AVENIDA D. JOÃO II, LOTE 1.02.22, LETRA A, R/C ESQ., 1990-095 LISBOA
CONFEDERAÇÃO AGRICULTORES DE PORTUGAL	RUA MESTRE LIMA FREITAS, Nº1, 1549-012 LISBOA
CONFEDERAÇÃO DO COMÉRCIO E SERVIÇOS DE PORTUGAL	AVENIDA VASCO DA GAMA, 29, 1449-032 LISBOA
CONFEDERAÇÃO NACIONAL DAS COOPERATIVAS AGRÍCOLAS E DO CRÉDITO AGRÍCOLA DE PORTUGAL, CCRL	RUA MARIA ANDRADE, 13, 1199-013 LISBOA
CONFEDERAÇÃO NACIONAL DE INSTITUIÇÕES DE SOLIDARIEDADE	RUA DA REBOLEIRA, 47, 4050-492 PORTO
CONFORTURIS, CONSULTORIA E FORMAÇÃO TURÍSTICA, UNIPESSOAL, LDA	CENTRO EMPRESARIAL TEJO, RUA DE XABREGAS, LOTE A, PISO 1, SALA 41, 1900-440 LISBOA
CONGREGA, LDA	RUA CIDADE DE BOLAMA - TORRES DOS OLIVAIS II, Nº 10 - 5º ANDAR, 1800-079 LISBOA
CONPRO, CONSULTORIA E PROJECTOS, LDA	R. ANDRADE CORVO, Nº 27 - 3º ESQ., 1050-008 LISBOA
CONSELHO EMPRESARIAL PARA O DESENVOLVIMENTO SUSTENTÁVEL	AVENIDA COLUMBANO BORDALO PINHEIRO, Nº 108, 2º B, 1070-067 LISBOA
CONSELHO PORTUGUÊS PARA OS REFUGIADOS	QUINTA DO POMBEIRO, CASA SENHORIAL NORTE, AZINHAGA DO POMBEIRO, S/N, 1900-793 LISBOA
CONSULTACTIVA UNIPESSOAL, LDA	URBANIZAÇÃO VISTAS DO ATLÂNTICO, LOTE 46 - ESCRAVILHEIRA, 2560-717 S. PEDRO DA CADEIRA
CONSULTÂMÉGA - FORMAÇÃO E CONSULTORIA	LARGO MANUEL BALTAZAR, EDIFÍCIO CAMPO DA FEIRA, BD, 4610-113 FELGUEIRAS
 CONSULTING HOUSE	RUA HERMANO NEVES, Nº 18, 3º ANDAR, ESC. 9, 1600-477 LISBOA TEL.: 217 503 170 E-MAIL: <a href="mailto:INFO@CONSULTING-HOUSE.EU">INFO@CONSULTING-HOUSE.EU</a> SITE: <a href="http://WWW.CONSULTING-HOUSE.EU">WWW.CONSULTING-HOUSE.EU</a> ÁREAS: 090, 345, 347

## INFORMAÇÃO / DADOS

EMPRESA	CONTACTOS
CONTROLGAL - CONSULTING, LDA	AVENIDA ENG <sup>o</sup> ARANTES E OLIVEIRA, Nº 3 - R/C, 1900-221 LISBOA
COOPERATIVA DE APOIO À INTEGRAÇÃO DO DEFICIENTE	ZONA INDUSTRIAL DE FONTISCOS, LOTE 29, 4780-583 SANTO TIRSO
COOPERATIVA PARA A EDUCAÇÃO E REABILITAÇÃO DE CIDADÃOS INADAPTADOS DE CASCAIS, CRL	RUA PRINCIPAL, 320/320A, 2765-383 ESTORIL
COOPROFAR-COOPERATIVA DOS PROPRIETARIOS DE FARMACIA, CRL	RUA PEDRO JOSÉ FERREIRA, 200-210, 4420-612 GONDOMAR
COTY BEAUTY PORTUGAL, S.A.	LAGOAS PARK - RUA DAS LAGOAS PEQUENAS - EDIFÍCIO 5C - 2 <sup>o</sup> ANDAR, 2740-245 PORTO SALVO
COUTINHO, NETO & OREY, CONSULTORES ASSOCIADOS DE GESTÃO, LDA	RUA LUCIANO CORDEIRO, 116 - 3 <sup>o</sup> ANDAR, 1050-140 LISBOA
CRUZ VERMELHA PORTUGUESA	JARDIM 9 DE ABRIL, 1 A 5, 1249-083 LISBOA
D'ACCORD R&S TRABALHO TEMPORÁRIO, LDA	RUA BARÃO SÃO JANUÁRIO, Nº 29, 4470-473 MAIA
DAMÉRITUS - FORMAÇÃO E CONSULTORIA, LDA	TRAVESSA DA LIBERDADE, 11, 2 <sup>o</sup> , 2590-026 SOBRAL DE MONTE AGRADO
DAR MAIS - SERVIÇOS, PSICOLOGIA E FORMAÇÃO, UNIPESSOAL, LDA	AVENIDA EDMUNDO LIMA BASTOS, Nº2 C, 2790-486 CARNAXIDE
DEKRA PORTUGAL, S.A.	EDIFÍCIO CENTRAL OFFICE - AVENIDA D. JOÃO II, LOTE 1.17.03, PISO 10, ESC. C E D, PARQUE DAS NAÇÕES, 1990-084 LISBOA
DELOITTE & ASSOCIADOS SROC, S.A.	AVENIDA ENG. DUARTE PACHECO, 7, 1070-100 LISBOA
DELOITTE CONSULTORES, S.A.	AVENIDA ENG. DUARTE PACHECO, 7, 1070-100 LISBOA
DENSISFOR CONSULTING, LDA	RUA JOSÉ BRANDÃO DE ALMEIDA, Nº 42 - LOJA ESQ., 2725-349 MEM MATINS
DERMOESTETICA PRODUTOS PARA COSMETICA PROFISSIONAL, UNIPESSOAL, LDA	AVENIDA DA REPÚBLICA, Nº 2038 - S/LJ, 4430-195 VILA NOVA DE GAIA
DESAFIARGUMENTO - UNIPESSOAL, LDA	QUINTA DAS AREIAS, POLÍGONO DOS ÁLAMOS, LOTE 38, LOJA 14 - CENTRO EMPRESARIAL LIS PRIME, 2600-660 CASTANHEIRA DO RIBATEJO
DEVELOPMENT SYSTEMS, S.A.	CENTRO DE NEGOCIOS ALBATROS, C/ ANABEL SEGURA, 11. EDIFÍCIO B, 1050-089 LISBOA
DEZ - DESENVOLVIMENTO EMPRESARIAL, S.A.	AVENIDA JOSÉ GOMES FERREIRA, 13, MIRAFLORES, 1495-139 ALGÉS
DFEXCLUSIVE CONSULTORIA, LDA	ESTRADA NACIONAL 125, LOTE 13, LOJA "D", 1 <sup>o</sup> ESQ., BELAMANDIL, 8700-172 OLHÃO
DHL EXEL SUPPLY CHAIN PORTUGAL, S.A.	ALVERCA PARK - CORPO B, FRAÇÃO 5, QUINTA DA VERDELHA, 2619-501 ALVERCA
DIA PORTUGAL SUPERMERCADOS, SOC. UNIPESSOAL, LDA	QUINTA DA FONTE, RUA DA FONTE CASPOLIMA, EDIFÍCIO ÁLVARES CABRAL, 6 - 6A, 2770-190 PAÇO DE ARCOS
DIGITALSKILLS CONSULTING, LDA	EDIF. AMOREIRAS SQUARE - RUA CARLOS ALBERTO DA MOTA PINTO, Nº 17, 3 <sup>o</sup> A, 1070-313 LISBOA
DIRECT WAY - CONSULTORIA, LDA	RUA ALMEIDA GARRETT, Nº 10, 2580-467 CARREGADO
DIVERESPAÇO - ATIVIDADES DE FORMAÇÃO E CONSULTORIA, UNIPESSOAL, LDA	RUA 25 DE ABRIL, Nº 488, 4420-356 GONDOMAR
DLS - DESFO LEADING SOLUTIONS, LDA	RUA DAS CASAS QUEIMADAS, Nº 97, EDIFÍCIO DESFO, 4415-439 GRUJÓ
DOITBETTER, CONSULTING, LDA	AVENIDA ALMIRANTE REIS, Nº 91, A/B, 1150-013 LISBOA
DOLMEN - COOPERATIVA DE FORMAÇÃO, EDUCAÇÃO E DESENVOLVIMENTO DO BAIXO TÂMEGA, CRL	LARGO SACADURA CABRAL, EDIFÍCIO ASADOURO, SALA 5, 4630-219 MARCO DE CANAVESES
DOMÍNIO VIVO - FORMAÇÃO E CONSULTORIA, LDA	AVENIDA DA BOAVISTA, 1167, 6 <sup>o</sup> - 6.4, 4100-130 PORTO



## INFORMAÇÃO / DADOS

EMPRESA	CONTACTOS
DOUTOR FINANÇAS, UNIPessoal, LDA	AVENIDA JOSÉ GOMES FERREIRA, Nº 11, EDIFÍCIO ATLAS II, PISO 3, S34, 1495-139 ALGÉS
DUAS SIGLAS - FORMAÇÃO E INVESTIGAÇÃO, LDA	RUA DO ALPORTEL, Nº 44 - 1º ANDAR, 8000-340 FARO
DYNAMICDOOR - TRAINING & CONSULTING, LDA	RUA DA ESTRELA, 21 - 2º, 1200-668 LISBOA
DYNARGIE PORTUGAL CONSULTORIA E FORMAÇÃO EM GESTÃO, LDA	ED. DUQUE D'ÁVILA, AVENIDA DUQUE D'ÁVILA, 185, 3º C, 1050-082 LISBOA
E.S. CONTACT CENTER - GESTÃO DE CALL CENTERS, S.A.	AVENIDA INFANTE DOM HENRIQUES, Nº 343, 1800-218 LISBOA
E4PI CONSULTORES, LDA	RUA BRITO CAPELO, 807, 4450-068 MATOSINHOS
EAPN - REDE EUROPEIA ANTI-POBREZA/PORTUGAL, ASSOCIAÇÃO	RUA COSTA CABRAL, 2368, 4200-218 PORTO
EDICLUBE - EDIÇÃO E PROMOÇÃO DO LIVRO, S.A.	RUA DA INDÚSTRIA, Nº 4, 2614-517 AMADORA
EDINCRA – FORMAÇÃO E SERVIÇOS, LDA	RUA DAS DOZE CASAS, Nº 317, 1º DTO TRAS, 4000-192 PORTO
EDITORA HOGREFE, LDA	RUA MÁRIO DE AZEVEDO GOMES, 2B, 1500-467 LISBOA
EDITUS - FORMAÇÃO PROFISSIONAL, LDA	RUA MOUZINHO DE ALBUQUERQUE, 491, 4450-206 MATOSINHOS
EDOMLEÇA CONSULTORES, LDA	RUA DR. ALBANO SÁ LIMA, Nº 106, 4450-601 LEÇA DA PALMEIRA
EDP - ENERGIAS DE PORTUGAL, S.A.	AVENIDA SIDÓNIO PAIS, Nº 28 - R/C ESQ., 1050-215 LISBOA
EDUDIGITAL PORTUGAL, EDUCAÇÃO E TECNOLOGIAS, LDA	TAGUSPARK - NÚCLEO CENTRAL, Nº 302, 2740-122 OEIRAS
EDURUMOS, EDUCAÇÃO, LDA	EDIFÍCIO MIRAGE - ENTRECAMPOS RUA DR. EDUARDO NEVES, 3, 1050-077 LISBOA
E-ESTRATÉGICO, BUSINESS & COACHING, LDA	PRACETA DAS TULIPAS, LOTE 132 - R/C B - JARDINS DA PAREDE, 2775-346 PAREDE
EFACEC SERVIÇOS CORPORATIVOS, S.A.	PARQUE EMPRESARIAL ARROTEIA (POENTE), APARTADO 1018, 4466-952 S. MAMEDE INFESTA
EFFECTIVE STRATEGY IMPLEMENTATION, LDA	AVENIDA MIGUEL BOMBARDA, 36 - 2º E, 1050-165 LISBOA
EFRIARC - ASSOCIAÇÃO PORTUGUESA DOS ENGENHEIROS DE FRIO INDUSTRIAL E AR CONDICIONADO	AVENIDA FONTES PEREIRA DE MELO, Nº 15, 6º DTO, 1069-112 LISBOA
EGOR CONSULTING	AVENIDA JOSÉ MALHOA, Nº 16F - 4º PISO, 1070-159 LISBOA
EIC FORMAÇÃO, LDA	RUA DA TOBIS PORTUGUESA, Nº 8 - 2º, ESCRITÓRIO 10, 1750-292 LISBOA
ELAN - CONSULTORIA EM RECURSO HUMANOS	BECO DAS ROMAZEIRAS, LOTE 14, LOJA 7, 8500-465 PORTIMÃO
ELEVUS - PEOPLE & BUSINESS RESULTS, LDA	AVENIDA COLUMBANO BORDALO PINHEIRO, 108 - 5º, 1070-067 LISBOA
ELISABETE ALVES FREIRE - CENTRO DE ESTUDOS E FORMAÇÃO, LDA	AVENIDA D. JOÃO I, LOJA 10, 2780-065 OEIRAS
EMEL - EMPRESA MUNICIPAL DE MOBILIDADE E ESTACIONAMENTO DE LISBOA, E.M., S.A.	ALAMEDA DA LINHAS DE TORRES, 198/200, 1750-150 LISBOA
EMPOWERCONSULTING, UNIPessoal, LDA	NÚCLEO EMPRESARIAL DA ABRUNHEIRA - ZONA POENTE - PAVILHÃO 6 - ABRUNHEIRA, 2635-022 RIO DE MOURO
EMPOWER-UP, LDA	AVENIDA 5 DE OUTUBRO, 146, 6º ANDAR, 1050-061 LISBOA
ENGENHO & OBRA	RUA DR. ANTÓNIO BERNARDINO DE ALMEIDA, Nº 431, 4200-072 PORTO

## INFORMAÇÃO / DADOS

EMPRESA	CONTACTOS
ENGN TECHNOLOGIES - SOLUÇÕES DE MEDIDA E TELECOMUNICAÇÕES, LDA	METROPOLITAN BUSINESS CENTER - RUA FERNANDO NAMORA, Nº 4 - PISO 3A, 2675-487 ODIVELAS
ENSINUS - ESTUDOS SUPERIORES, S.A.	AVENIDA MARECHAL CRAVEIRO LOPES, 2, 1700-284 LISBOA
ENTRAJUDA – ASSOCIAÇÃO PARA O APOIO A INSTITUIÇÕES DE SOLIDARIEDADE SOCIAL	ESTAÇÃO ALCÂNTARA-TERRA, ARMAZÉM 1 - AVENIDA DE CEUTA, 1350-353 LISBOA
ESCOLA DE CONDUÇÃO BOA FORMAÇÃO, UNIPessoal, LDA	RUA CARMINDO DUARTE, Nº 105, 4580-753 SOBROSA
ESCOLA DE FORMAÇÃO JERÓNIMO MARTINS, S.A.	RUA ACTOR ANTÓNIO SILVA, Nº 7, 1600-404 LISBOA
ESEGUR - EMPRESA DE SEGURANÇA, S.A.	RUA DA GUINÉ, 7/7A, 2689-517 PRIOR VELHO
ESMTC - ESCOLA DE MEDICINA TRADICIONAL CHINESA, LDA	PALACETE DA ESTEFÂNIA RUA D. ESTEFÂNIA, 175, 1000-154 LISBOA
ESPAÇO AMAR, UNIPessoal, LDA	AVENIDA CONSELHEIRO FERNANDO DE SOUSA, Nº 25, 14º D, 1070-072 LISBOA
ESPAÇO ATLÂNTICO - FORMAÇÃO FINANCEIRA, LDA	EDIFÍCIO HELIÂNTIA, AVENIDA DOS SANATÓRIOS, VALADARES, 4405-604 VILA NOVA DE GAIA
ESPAÇO MULTIPLUS - CONHECIMENTO E MOTIVAÇÃO PARA O SUCESSO, LDA	PRACETA TERRAS DA MINA, LOTE 5, 3º DTO, 2620-486 RAMADA
ESPAÇO-TI - CONSULTORIA E FORMAÇÃO, UNIPessoal, LDA	RUA MELVIN JONES, Nº 5 B/C, 2610-297 ALFRAGIDE
ESPIRALSOFT - SOLUÇÕES INFORMÁTICAS, LDA	RUA RODRIGUES SAMPAIO, Nº 97, 3º, 1150-279 LISBOA
ESSILOR PORTUGAL - SOCIEDADE INDUSTRIAL DE ÓPTICA, LDA	RUA DO PINO VERDE, 2/2A, ALTO DO FORTE, 2635-225 RIO DE MOURO
ESTRATEGOR - CONSULTORES DE GESTÃO, LDA	AVENIDA DA BOAVISTA, Nº 3523, 4º ANDAR, SALA 404, 4100-139 PORTO
ESTRELAS & GÉNIOS, LDA	RUA DA ESTAÇÃO LOJA 57, 4475-631 GEMUNDE MAIA
ET EMPRESA EXPORTAÇÕES IMPORTAÇÕES E COOPERAÇÃO INDUSTRIAL, LDA	TRAVESSA DE S.PEDRO, Nº 9 - 1º ESQ., 1200-432 LISBOA
ETAPAS & CENÁRIOS - PROJECT AND BUSINESS CONSULTING, LDA	RUA APRÍGIO MAFRA, Nº 17 - 3º ESQ., 1700-051 LISBOA
EUROCONSULT - CONSULTORES DE ENGENHARIA E GESTÃO, LDA	AVENIDA ANTÓNIO AUGUSTO AGUIAR, 165 - R/C DTO, 1050-014 LISBOA
EUROTENDÊNCIAS - ENSINO DE LÍNGUAS, LDA	AVENIDA ENG. ARANTES E OLIVEIRA, Nº3 - R/C, SALA 21, 1900-221 LISBOA
EVOLUIR, LDA	RUA SÃO BENTO DAS PÉRAS, Nº 253, 4435-432 RIO TINTO
EXPANDINDÚSTRIA - ESTUDOS, PROJECTOS E GESTÃO DE EMPRESAS, S.A.	AVENIDA DE FRANÇA, 895, 4250-214 PORTO
EXPOENTE D'INSPIRAÇÃO, LDA	RUA ENG. FERREIRA DIAS, 161, 4100-247 PORTO
FÁBRICA DE TINTAS 2000, S.A.	ZONA INDUSTRIAL DA MAIA I, SECTOR VII, 4471-909 MAAI
FACTOPOLIS - UNIPessoal, LDA	RUA ÓSCAR DA SILVA, Nº 1559, 3º DTO FRT, 4450-761 LEÇA DA PALMEIRA
FCM CONSTRUÇÕES, S.A.	PRACETA DO MERCADO, Nº 9, 2605-871 CASAL DE CAMBRA
FEDERAÇÃO DAS INSTITUIÇÕES DE TERCEIRA IDADE	"RUA DOS ACTORES, Nº 4, R/C B, 2685-182 PORTELA, LOURES
FEDERAÇÃO NACIONAL DA EDUCAÇÃO	ESCADINHAS DA PRAIA, 3 - 2º ESQ. 1200-769 LISBOA
FEDERAÇÃO NACIONAL DE COOPERATIVAS DE SOLIDARIEDADE SOCIAL, FCRL	RUA AUGUSTO MACEDO, Nº 2, 1600-794 LISBOA

## INFORMAÇÃO / DADOS

EMPRESA	CONTACTOS
FEEL - FORMAÇÃO PROFISSIONAL, LDA	AVENIDA GENERAL HUMBERTO DELGADO, Nº 32, GALERIAS DE TORRES - LOJA 1A, 2560-272 TORRES VEDRAS
FEM.MR. PRESTAÇÃO DE SERVIÇOS UNIPESSOAL, LDA	TERREIRO DOM JOÃO V, Nº 35 - 1º ANDAR, 2640-525 MAFRA
FEMÉDICA - FORMAÇÃO E EMERGÊNCIA MÉDICA, LDA	AVENIDA AZEDO GNECO - 6 - 3º A - MASSAMÁ, 2745-724 QUELUZ
FERNAVE - FORMAÇÃO TÉCNICA, PSICOLOGIA APLICADA E CONSULTORIA EM TRANSPORTES E PORTOS, S.A.	CALÇADA DO DUQUE, Nº 20, EDIFÍCIO 102, 1249-109 LISBOA
FIDELIDADE - COMPANHIA DE SEGUROS, S.A.	LARGO DO CALHARIZ, Nº 30, 1200-086 LISBOA
FIFO ECONOMISTAS, LDA	AVENIDA FONTES PEREIRA DE MELO, 35 - 4º F, 1050-118 LISBOA
FINDMORE, S.A.	AVENIDA D. JOÃO II, LOTE 42, EDIFÍCIO MYTHOS - 6º PISO, ESCRITÓRIO 2, 1990-095 LISBOA
FLORBELA DA SILVA, UNIPESSOAL, LDA	RUA JULIO LOURENÇO PINTO, 53 - 9º, 4150-004 PORTO
FLUXPHERA CONSULTORIA DE GESTÃO E DESENVOLVIMENTO DE SISTEMAS DE INFORMAÇÃO, LDA	RUA ADRIANO CORREIA DE OLIVEIRA, LOTE 2, Nº 4 A, VODAFONE LABS LISBOA, LAB E1, 1600-312 LISBOA
FOLLOWINGREAT, LDA	RUA DA MILHEIRADA, S/N, LUGAR DOS BÚZIOS, SILVA, FAÍÃO, 2705-839 TERRUGEM
FORCEREBRUS - CONSULTORIA PARA O DESENVOLVIMENTO PESSOAL E ORGANIZACIONAL, LDA	"RUA FONTE DA GRANJA, 165 - CASAL DA GRANJA, VÁRZEA DE SINTRA, 2710-652 SINTRA
FORDUAL, LDA	RUA DO PARAÍSO, 184, 2º DTO FRT, 4000-375 PORTO
FORESTIS - ASSOCIAÇÃO FLORESTAL DE PORTUGAL	RUA DE SANTA CATARINA, Nº 753, 4000-454 PORTO
FORMA & ANIMUS ANIMAÇÃO E FORMAÇÃO PROFISSIONAL UNIPESSOAL, LDA	URB. MONTE DA BEMPOSTA, LOTE 7, 4º B, 8500-333 PORTIMÃO
FORMACAN, LDA	PRAÇA ALEXANDRE GIUSTI, Nº 3 - 3º ESQ. - VARGE MONDAR, 2635-530 RIO DE MOURO
FORMACONDE - FORMAÇÃO PROFISSIONAL, LDA	CAMPO 24 DE AGOSTO, Nº 129, 4º ANDAR, ESC. 411, 4300-504 PORTO
FORMAKI - CONSULTORIA E FORMAÇÃO PROFISSIONAL, LDA	AVENIDA ENG. ARANTES E OLIVEIRA, Nº 3 - R/C, 1900-221 LISBOA
FORMALIZAÇÃO, LDA	AVENIDA ANTÓNIO DOMINGUES DOS SANTOS, Nº 125, 4460-237 SRº. HORA
FORMASSIM - CENTRO DE FORMAÇÃO E CONSULTADORIA, LDA	RUA CÉSAR DE OLIVEIRA, Nº13, LOJA A E B - VALE FLORES, 2710-632 S. PEDRO DE PENAFERRIM
FORMODIDAT - FORMAÇÃO E CONSULTADORIA, LDA	RUA NAMPULA, LOTE A - 3º C, 2675-413 ODIVELAS
FORSKILLS - SOLUÇÕES DE FORMAÇÃO, UNIPESSOAL, LDA	RUA PROFESSOR PINTO PEIXOTO, Nº 6 - 5º A, 1600-820 LISBOA
FRANCISCO VARATOJO - CURSOS E EVENTOS NA ÁREA MACROBIÓTICA, LDA	RUA ANCHIETA, Nº 5, 2º ESQ., 1200-023 LISBOA
FRANQUIGER - GESTÃO DE FRANQUIAS, S.A.	SINTRA BUSINESS PARK, EDIFÍCIO 1, 2R, 2710-089 SINTRA
FREGUESIA DE BENFICA	AVENIDA GOMES PEREIRA, Nº 17, 1549-019 LISBOA
FROUCO & HENRIQUES ASSOCIADOS	AZINHAGA TORRE DO FATO, Nº 33 B - ESCRIT. B, 1600-774 LISBOA
FUNDAÇÃO ALFREDO DE SOUSA	RUA DO COLÉGIO, Nº 5, 2750-323 CASCAIS
FUNDAÇÃO AMI	RUA JOSÉ DO PATROCÍNIO, 49, 1959-003 LISBOA
FUNDAÇÃO ANTÓNIO SILVA LEAL	RUA CARLOS TESTA, Nº 1, 4º A, 1050-046 LISBOA

## INFORMAÇÃO / DADOS

EMPRESA	CONTACTOS
FUNDAÇÃO DA JUVENTUDE	CASA DA COMPANHIA, RUA DAS FLORES, 69, 4050-265 PORTO
FUNDAÇÃO ENSINO E CULTURA FERNANDO PESSOA	PRAÇA 9 DE ABRIL, 349, 4249-004 PORTO
FUNDAÇÃO INATEL	CALÇADA DE SANTANA, Nº 180, 1169-062 LISBOA
FUNDAÇÃO INSTITUTO POLITÉCNICO DO PORTO	RUA DR. ANTÓNIO BERNARDINO DE ALMEIDA, 537, 4200-072 PORTO
FUNDAÇÃO OBRA SOCIAL DAS RELIGIOSAS DOMINICANAS IRLANDESAS	RUA BARTOLOMEU DIAS, Nº 53, 1400-026 LISBOA
FUTURBRAIN - CENTRO DE FORMAÇÃO, LDA	AVENIDA GENERAL HUMBERTO DELGADO, 103 - 2º ANDAR, SALA C, 4480-905 VILA DO CONDE
FZ AGROGESTÃO CONSULTORIA EM MEIO RURAL, LDA	AVENIDA DA REPÚBLICA, 412, 2750-475 CASCAIS
G3P - CONSULTORES DE GESTÃO, PROCESSO E QUALIDADE PARA A PRODUTIVIDADE, LDA	AVENIDA DUQUE D'ÁVILA, Nº 25 A, 1000-138 LISBOA
GADES - TRAINING, LDA	UNIDADE DE GESTÃO E FORMAÇÃO - SINTRA, RUA FERREIRA DE CASTRO, 19, 2635-361 SINTRA
GAIAFORM - FORMAÇÃO E CONSULTORIA, LDA	RUA SOARES DOS REIS, Nº 143, 4400-315 VILA NOVA DE GAIA
GAMAPOR, LDA	NÚCLEO CENTRAL, 161 - TAGUSPARK, 2780-920 PORTO SALVO
GDA - GESTÃO DE ENERGIAS ALTERNATIVAS E EFICIÊNCIA ENERGÉTICA	PARQUE ROLEAR, SÍTIO DO AREAL GORDO, APARTADO 530, 8001-906 FARO
GECONTUR - GESTÃO E CONSULTORIA EM TURISMO, SA	RUA EMBAIXADOR MARTINS JANEIRA, 4-B, 1º ESQ., 1750-404 LISBOA
GERAÇÃO CURIOSA, ESTUDO E ARTE, LDA	RUA DE SÃO ROMÃO, 320, VERMOIM, 4470-365 MAIA
GESMIND - ENSINO, FORMAÇÃO PROFISSIONAL E CONSULTORIA DE GESTÃO, LDA	RUA DIOGO DE MACEDO, 144, 2E, 4400-107 VILA NOVA DE GAIA
GESTH - CONSULTORES DE RECURSOS HUMANOS, LDA	RUA DO COMÉRCIO, 149, CRISTELOS, 4620-583 LOUSADA
GESTLUZ - CONSULTORES DE GESTÃO, LDA	RUA JOSÉ JOAQUIM GOMES DA SILVA, 45, 4450-171 MATOSINHOS
GESTOUT - GESTÃO EM OUTSOURCING, LDA	RUA POETA BOCAGE, Nº 14 D - 1º E, 1600-581 LISBOA
GLOBAL BE - FORMAÇÃO E CONSULTORIA, LDA	RUA DO GERALDO, LOTE 8 - AMOREIRA, 2645-200 ESTORIL
GLOBAL SCORE - CONSULTORES, LDA	RUA DA ESCOLA SECUNDÁRIA DE CARCAVELOS, Nº 134 - R/C ESQ., 2775-567 CARCAVELOS
GLOBAL XXI – CONSULTORES, LDA	AVENIDA DR. RIBEIRO DE MAGALHÃES, FELGUEIRAS TRADE CENTER, LOJAS M/L, 4610-108 FELGUEIRAS
GLSMED LEARNING HEALTH, S.A.	R. CARLOS ALBERTO DA MOTA PINTO, Nº 17 - 9º, 1070-313 LISBOA
GMTEL SERVIÇOS EM TECNOLOGIAS DE INFORMAÇÃO, LDA	RUA SOUSA LOPES, LOTE I J, ESCRIT. B, 1600-207 LISBOA
GNPSE, UNIPessoal, LDA	RUA JÚLIO DINIS, Nº 198, 4050-318 PORTO
GOHEADING - RECURSOS HUMANOS, LDA	RUA CASTILHO, Nº 57 - 3º ESQ, 1250-068 LISBOA
GOLD FORM CONSULTING, LDA	AVENIDA ENG. ARANTES E OLIVEIRA, Nº 3 - R/C, 1900-221 LISBOA
GONÇALVES PEREIRA - CONSULTORES, UNIPessoal, LDA	RUA TOMÁS RIBEIRO, Nº 16, 1º ANDAR, 1050-229 LISBOA
GOOD QUESTION - FORMAÇÃO E SERVIÇOS, LDA	TRAVESSA CRUZES DO MONTE, Nº 46, 4470-169 MAIA



## INFORMAÇÃO / DADOS

EMPRESA	CONTACTOS
GRANDE GÊNIO, LDA	AVENIDA SPORTING CLUBE OLHANENSE, BLOCO A - LOJA B, 8700-000 OLHÃO
GROW - FORMAÇÃO PROFISSIONAL, S.A.	RUA CONDE DA COVILHÃ, 1637, 1º, 4100-189 PORTO
GRUPO 8 - VIGILÂNCIA E PREVENÇÃO ELECTRÓNICA, S.A.	AVENIDA ESTADOS UNIDOS DA AMÉRICA, Nº 27 G, H, I, 1700-164 LISBOA
GS&IMR - CONSULTING, LDA	RUA GONÇALO VELHO CABRAL, Nº 35, 1400-188 LISBOA
HAFIC CONSULTING, LDA	PÓLO TECNOLÓGICO DE LISBOA, ESTRADA DO PAÇO DO LUMIAR, LOTE 1, 1600-546 LISBOA
HHS HOST HOTEL SYSTEMS - CONSULT. DESENVOLV. E COMERCIAL. SOLUÇÕES INFORMÁTICAS PARA HOTELARIA, LDA	RUA ANA MARIA BASTOS, EDIFÍCIO FONTE NOVA, Nº 5 - SALA 2, 2569-306 TORRES VEDRAS
HIGH SKILLS – FORMAÇÃO E CONSULTORIA	RUA LEITE VASCONCELOS, Nº 16 - 1º ESQ, 1170-200 LISBOA
HOLON, S.A.	RUA GENERAL FIRMINO MIGUEL, Nº 3 - PISO 7, 1600-100 LISBOA
HOUSE OF PROJECT - BUSINESS CONSULTING, S.A.	AVENIDA MARECHAL GOMES DA COSTA, 116, 4150-353 PORTO
HP HEALTH CLUBS PORTUGAL, S.A.	RUA QUINTA DA FONTE, EDIFÍCIO Q34 - COMPLEXO QUINTA DA FONTE, PISO 2, 2770-192 PAÇO DE ARCOS
HUMAN RB SOLUTIONS - CONSULTORES EM RECURSOS HUMANOS	AVENIDA ANTÓNIO SERPA, Nº 32, 10º A, 1050-027 LISBOA
HUMANIZAR-TE	RUA DO CUNHA, Nº 130, 4200-249 PORTO
HUMANPERSI - CONSULTORIA DE GESTÃO E DESENVOLVIMENTO DE RECURSOS HUMANOS, LDA	EDIFÍCIO ATRIUM SALDANHA, PRAÇA DUQUE DE SALDANHA, Nº 1, 10º G, 1050-094 LISBOA
HUMANPLANETH2H - EMPRESA DE TRABALHO TEMPORÁRIO, LDA	BELA VISTA OFFICE, ESTRADA DE PAÇO DE ARCOS, 66, 2735-336 CACÉM
<b>I HAVE THE POWER®</b>  I HAVE THE POWER	RUA DE CAMÕES, 113 - 6º, 4000-144 PORTO TEL: 224053270 E-MAIL: IHAVETHEPOWER@SOLFUT.COM SITE: WWW.IHAVETHEPOWER.NET ÁREAS: 090, 341, 342, 345
IAFE- INSTITUTO DA EMPRESA	R. D. AFONSO HENRIQUES, 2540, 4425-057 ÁGUAS SANTAS-MAIA
IBERLANGUAGES - INSTITUTO IBÉRICO DE LÍNGUAS, LDA	RUA EÇA DE QUEIRÓS 11 - R/C ESQ., 1050-095 LISBOA
IBERSOL RESTAURAÇÃO, S.A.	EDIFÍCIO PENÍNSULA, PRAÇA DO BOM SUCESSO, 105 A 159, 9º ANDAR, 4150-146 PORTO
IBERTRUST, LDA	AVENIDA DA REPÚBLICA, 2491 - 3º ANDAR - SALA 33, 4430-208 VILA NOVA DE GAIA
ICMDS - FORMAÇÃO PROFISSIONAL E CONSULTORIA, UNIPessoal, LDA	LG. ENG. ANTÓNIO DE ALMEIDA, 70 - R/C, SALA 2, 4100-065 PORTO
ICONEFILE FORMAÇÃO CONSULTORIA, LDA	RUA ALBERTO PINHEIRO TORRES, Nº 311, 4490-603 PÓVOA DE VARZIM
IDEFE - INSTITUTO PARA O DESENVOLVIMENTO ESTUDOS ECONÓMICOS FINANCEIROS E EMPRESARIAIS, S.A.	RUA DO QUELHAS, Nº 6 - 4º PISO, 1200-781 LISBOA
IDENTITY & DIVERSITY - TRAINING, LDA	AVENIDA ÓSCAR MONTEIRO TORRES, Nº 29, 2º ESQ., 1000-215 LISBOA
IFB	RUA FERRARIAS DEL REI, 6, 2730-269 BARCARENA
IFEXECUTIVES – EDIÇÕES E FORMAÇÃO, S.A.	AVENIDA LIBERDADE, 144 - 3º DTO, 1250-146 LISBOA
IFSCREW, GLOBAL SOLUTIONS, LDA	AVENIDA DA BOAVISTA, DH - LOJA 22, Nº 3769, 4100-139 PORTO

## INFORMAÇÃO / DADOS

EMPRESA	CONTACTOS
IGAP - INSTITUTO DE GESTÃO E ADMINISTRAÇÃO PÚBLICA	RUA DE BELOS ARES, Nº 160, 4100-108 PORTO
IG-FORMA - GABINETE DE CONSULTORES DE INFORMÁTICA E GESTÃO	"RUA GONÇALVES CRESPO, 16 B, 1150-185 LISBOA
IGNITION, CONSULTORIA E INOVAÇÃO, LDA	RUA DE FRANCISCO CARQUEJA, 179 - 4º, SALA 3, 4350-185 PORTO
IMBS - INTEGRATED MANAGEMENT BUSINESS SOLUTIONS, LDA	ESTRADA DA LUZ, Nº 90, 3º B - EDIFÍCIO ATLANTA PARK I, 1600-160 LISBOA
IMMERBUSINESS, LDA	RUA GONÇALO VELHO CABRAL, 35 - RESTELO, 1400-188 LISBOA
IN FLIGHT SOLUTIONS - SERVIÇOS DE ASSISTÊNCIA EM ESCALA, S.A.	RUA SALGUEIRO MAIA, Nº 20-A, QUINTA DO FIGO MADURO, 2685-373 PRIOR VELHO
INCIDIUM - BUSINESS SOLUTIONS, LDA	RUA VELOSO SALGADO 1001, SALAS 1, 2, 3, 10 E 11, 4450-801 LEÇA DA PALMEIRA
INDEG/ISCTE - INSTITUTO PARA O DESENVOLVIMENTO DA GESTÃO EMPRESARIAL DO ISCTE	AVENIDA PROF. ANÍBAL BETTENCOURT, 1600-189 LISBOA
INDEVE - INVESTIGAÇÃO E DESENVOLVIMENTO EMPRESARIAL, LDA	RUA HERÓIS DE FRANÇA, 673 - 1ª ESQ., 4450-159 MATOSINHOS
INEDEM - INSTITUTO DE ESTUDOS PARA O DESENVOLVIMENTO EMPRESARIAL, LDA	RUA JOAQUIM ANTÓNIO DE AGUIAR, 45 - 2ª ESQ., 1070-150 LISBOA
INFORPREPARAÇÃO - FORMAÇÃO PROFISSIONAL E CONSULTADORIA, LDA	AVENIDA D. MANUEL II, Nº 1574, 4470-334 MAIA
IN-NLP - INSTITUTO INTERNACIONAL DE PROGRAMAÇÃO NEUROLINGÜÍSTICA, UNIPESSOAL, LDA	AVENIDA DUQUE DE LOULÉ, Nº 47, 7ª DTO, 1050-086 LISBOA
INOVAGAIA - CENTRO DE INCUBAÇÃO DE BASE TECNOLÓGICA DE VILA NOVA DE GAIA	"AVENIDA MANUEL VIOLAS, 476, 4410-137 VILA NOVA DE GAIA
INSIGNIS WEST, LDA	ALAMEDA ROENTGEN, Nº 4 - 6ªB, 1600-759 LISBOA
INSTITUTE OF BUSINESS MANAGEMENT, MBASPOS, LDA	RUA DO CARVALHO, Nº 102, C 5.º ANDAR DTO, 4150-192 PORTO
INSTITUTO CRIAP - PSICOLOGIA E FORMAÇÃO AVANÇADA, LDA	AVENIDA FERNÃO DE MAGALHÃES, 1862 - 5º PISO, 4350-158 PORTO
INSTITUTO DAS IRMÃS HOSPITALEIRAS DO SAGRADO CORAÇÃO DE JESUS	RUA PROF. LUÍS DA CUNHA GONÇALVES, 5 - 1ª ESQ., 1600-826 LISBOA
INSTITUTO DE EDUCAÇÃO TECNOLÓGICA DE CASCAIS, CRL	RUA JOÃO LÚCIO DE AZEVEDO - "CARUMA" - COBRE - CASCAIS, 2750-568 CASCAIS
INSTITUTO DE ESTUDOS E DESENVOLVIMENTO DOS CUIDADOS DE BELEZA, LDA	LARGO DO CASAL VISTOSO, Nº 4 B, 1900-142 LISBOA
 <p><b>IFB</b> INSTITUTO DE FORMAÇÃO BANCÁRIA ASSOCIAÇÃO PORTUGUESA DE BANCOS</p> <p>CONHECIMENTO E VISÃO DE FUTURO</p> <p>INSTITUTO DE FORMAÇÃO BANCÁRIA</p>	<p>AV. DA REPÚBLICA, 35 - 8º, 1050-186 LISBOA TEL: 217 916 200 EMAIL: INFO@IFB.PT SITE: WWW.IFB.PT ÁREAS: 010, 090, 342, 343, 344, 345, 349, 380</p>
INSTITUTO DE INFORMÁTICA, I.P.	AVENIDA PROF DR CAVACO SILVA, 17, 2740-120 PORTO SALVO
INSTITUTO DE INVESTIGAÇÃO PARA O DESENVOLVIMENTO COOPERAÇÃO E FORMAÇÃO BENTO DE JESUS CARAÇA	RUA VITOR CORDON, Nº 1, 2º ANDAR, 1249-102 LISBOA

## INFORMAÇÃO / DADOS

EMPRESA	CONTACTOS
 <p>INSTITUTO DE SOLDADURA E QUALIDADE</p>	<p>AV. PROF. CAVACO SILVA, 33, 2740-120 PORTO SALVO            TEL: 214 228 100            E-MAIL: INFO@ISQ.PT            SITE: WWW.ISQ.PT            CASTELO BRANCO   LOULÉ   SINES   VISEU   MONÇÃO   VILA NOVA DE GAIA (GRUJO)   <a href="https://www.isq.pt/contacto/">HTTPS://WWW.ISQ.PT/CONTACTO/</a>            ÁREAS: 090, 146, 222, 341, 345, 346, 347, 482, 521, 522, 523, 525, 529, 582, 851, 861, 862, 541</p>
INSTITUTO DOS ATUÁRIOS PORTUGUESES	CAMPO GRANDE 28, 8C, 1700-093 LISBOA
INSTITUTO ELECTROTÉCNICO PORTUGUÊS	RUA DE SÃO GENS, 3717, 4460-817 CUSTÓIAS
INSTITUTO PARA O DESENVOLVIMENTO AGRÁRIO DA REGIÃO DO NORTE - IDARN	RUA PADRE ARMANDO QUINTAS, S/N, 4485-661 VAIRÃO-VILA DO CONDE
INSTITUTO PARTICULAR DE FORMAÇÃO E ENSINO DE LÍNGUAS, LDA	AVENIDA SIDÓNIO PAIS, Nº 2 - 3º, 1050-214 LISBOA
INSTITUTO S. JOÃO DE DEUS	RUA SÃO TOMÁS DE AQUINO, 20, 1600-871 LISBOA
INTENE, CONSULTORIA DE GESTÃO, LDA	RUA VITORINO NEMÉSIO, 162, 4470-221 MAIA
INTERBEAUTY PROFESSIONAL, UNIP. LDA	AVENIDA DA LIBERDADE Nº 212, SL DTA, 1250-147 LISBOA
INV - INSTITUTO DE NEGOCIAÇÃO E VENDAS, LDA	RUA VALE FORMOSO DE BAIXO, 94 - 5ª ESQ., 1950-284 LISBOA
INVENT - ASSOCIAÇÃO PARA A COMPETITIVIDADE E PARA A INOVAÇÃO NA GESTÃO	RUA JAIME LOPES AMORIM, S/N, 4465-004 S. MAMEDE DE INFESTA
IPDT CONSULTING - INVESTIGAÇÃO, PLANEAMENTO E DESENVOLVIMENTO, S.A.	RUA RAINHA D ESTEFANIA, 246 - 5ª, SALA 14, 4150-303 PORTO
IPI - INOVAÇÃO, PROJECTOS E INICIATIVAS, LDA	RUA RODRIGO DA FONSECA, Nº 70 - 1ª DTO, 1250-193 LISBOA
IPROF - INSTITUTO DE FORMAÇÃO PROFISSIONAL LDA	PRAÇA DUQUE DA TERCEIRA, 24 - 2º, 1200-161 LISBOA
ISAGRILUSO - INFORMÁTICA AGRÁRIA UNIPessoal, LDA	RUA DOS SALAZARES, 4149-002 PORTO
ISOLMONDEGO - INSTALAÇÃO FORNOS INDUSTRIAIS, S.A.	QUINTA DA LAGE, RUA PRINCIPAL, Nº 1 - PÁTIO 3, CASA A, 2700-694 AMADORA
ISS FACILITY SERVICES, GESTÃO E MANUTENÇÃO DE EDIFÍCIOS, LDA	RUA MOINHO DA BARRUNCHADA, 4, R/C, 2790-109 CARNAXIDE
ITA - INSTITUTO DE TECNOLOGIAS AVANÇADAS PARA A FORMAÇÃO, LDA	ALAMEDA DAS LINHAS DE TORRES, Nº 179, 1750-142 LISBOA
ITAU — INSTITUTO TÉCNICO DE ALIMENTAÇÃO HUMANA, S.A.	LARGO MOVIMENTO DAS FORÇAS ARMADAS, 3, 2610-123 AMADORA
ITGEST - SOFTWARE E SISTEMAS INFORMÁTICOS, LDA	RUA TOMÁS RIBEIRO, 625 - LOJA 8, 4450-298 MATOSINHOS
JANSSEN-CILAG FARMACÉUTICA, LDA	ESTRADA CONSIGLIERI PEDROSO 69-A, QUELUZ DE BAIXO, BARCARENA, 2734-503 QUELUZ DE BAIXO
JAPGEST, S.A.	RUA CENTRAL DE MOURIZ, 464, 4580-590 PAREDES
JOÃO PAES PRATA, UNIPessoal, LDA	RUA RODRIGO REINEL, Nº 5 - 5ª DTO, 1400-319 LISBOA
JOGO JOGADO - CONSULTORIA E FORMAÇÃO, LDA	RUA S. FRANCISCO XAVIER, Nº 4, 2670-519 LOURES
JORGE S. COELHO & ASSOCIADOS - CONSULTORES DE GESTÃO, LDA	RUA PROF. MOTA PINTO, 42 F - ESC. 2.01, 4100-353 PORTO
JOSÉ ALMEIDA - FORMAÇÃO PROFISSIONAL, LDA	EDIFÍCIO ATLANTA II - RUA ABRANCHES FERRÃO 10 - 8ª A, 1600-001 LISBOA

## INFORMAÇÃO / DADOS

EMPRESA	CONTACTOS
JOSÉ FIGUEIRA, UNIPESSOAL, LDA	RUA EGAS MONIZ, TORRES DO MAR, TORRE 2 - 4º ANDAR, PORTA E, 2765-477 ESTORIL
JOVENS SEGUROS - ASSOCIAÇÃO PARA O DESENVOLVIMENTO OCUPACIONAL	LARGO DO INTENDENTE PINA MANIQUE, Nº 35 - 1º ANDAR, 1100-285 LISBOA
JOVIFORM, CONSULTORIA EMPRESARIAL, LDA	RUA SAMPAIO E PINA, Nº 58 - 3º ESQ., 1070-250 LISBOA
KAIZEN INSTITUTE PORTUGAL - CONSULTORIA DE MANAGEMENT, UNIPESSOAL, LDA	RUA MANUEL ALVES MOREIRA, Nº 207, 4405-520 VILA NOVA DE GAIA
KALKATI - MARKETING E CONSULTORIA PARA OS NEGÓCIOS, LDA	RUA DE SÁ DA BANDEIRA, 706 - 1º E, 4000-432 PORTO
KEEP ENERGIZING AND EMPOWERING PEOPLE, LDA	PRAÇA MOUZINHO DE ALBUQUERQUE, Nº 113 - 5º ANDAR, 4100-359 PORTO
KELLY SERVICES, GESTÃO DE PROCESSOS, LDA	RUA JOSHUA BENOLIEL, Nº 6, EDIFÍCIO ALTO DAS AMOREIRAS, 9º E 10º B, 1250-133 LISBOA
KEY - CENTRO DE FORMAÇÃO, LDA	RUA ENG.º FREDERICO ULRICH, 2650, 4470-605 MAIA
KEYKNOWLEDGE PEOPLE - CONSULTORIA E TECNOLOGIAS DE INFORMAÇÃO, S.A.	URBANIZAÇÃO ALCÂNTARA RIO, RUA FRADESSO DA SILVEIRA, Nº 4 - 3º B, 1300-609 LISBOA
KMED EUROPA - SERVIÇOS EXTERNOS DE SEGURANÇA, HIGIENE E SAÚDE NO TRABALHO	RUA JORGE BARRADAS, Nº 41 A, 1500-369 LISBOA
KNOWIT - CONSULTORIA, FORMAÇÃO E TECNOLOGIA, S.A.	RUA DA PIEDADE, 43 - 1º SALA 13, 4050-481 PORTO
KNOWLEDGE PARADISE, S.A.	AVENIDA ELIAS GARCIA, Nº 93, 2º ANDAR, 1050-097 LISBOA
KNOWLEDGE SPOT FORMAÇÃO, LDA	AVENIDA DOM JOÃO II, Nº 35, EDIFÍCIO INFANTE, Nº 11-A, 1990-083 LISBOA
KORN FERRY, S.A.	AVENIDA D. JOÃO II, 44 C, 7.1 E 7.2, PARQUE DAS NAÇÕES, 1990-095 LISBOA
KPMG & ASSOCIADOS - SOCIEDADE DE REVISORES OFICIAIS DE CONTAS, S.A.	AVENIDA PRAIA DA VITÓRIA, 71 A - 11º ANDAR, 1069-006 LISBOA
KWTS - CONSULTING, LDA	PRACETA INFANTE D. HENRIQUE, Nº 120 - 1º DTO, CAPARIDE, 2785-376 SÃO DOMINGOS DE RANA
L. TEIXEIRA & MELO, LDA	RUA SOUSA AROSO, 556 - 4º ESQ. / 4º ESQ. TR, 4450-287 MATOSINHOS
L2G - LEARN TO GROW, LDA	AV DUQUE DE LOULÉ, Nº 72 - 2º, 1050-091 LISBOA
LASFORMAÇÃO - PRESTAÇÃO DE SERVIÇOS DE FORMAÇÃO UNIPESSOAL, LDA	RUA PROFESSOR HENRIQUE DE BARROS, Nº 8 - 4º DTO, 2670-338 PRIOR VELHO
LENHOTEC- CONSULTORIA E FORMAÇÃO EM TECNOLOGIA DA MADEIRA, LDA	RUA AGRO DE MOINHOS, 199 - 4º DTO, 4430-004 VILA NOVA DE GAIA
LET'S GO STUDY, LDA	URBANIZAÇÃO JARDINS DO CRISTO REI, AVENIDA CAPITÃO SALGUEIRO MAIA, LOTE 3, LOJA 5, 1885-091 MOSCAVIDE
LET'S TALK MARKETING	EDIFÍCIO INFANTE, AVENIDA D. JOÃO II, LOTE 1.16.05 - 8º H - PARQUE DAS NAÇÕES, 1990-083 LISBOA
LHEA- ASSOCIATION FOR LIFELONG HEALTH EDUCATION	RUA MANUEL JOAQUIM AVELAR, 118 - PISO 2, 2750-421 CASCAIS
LIGA PORTUGUESA CONTRA O CANCRO - NÚCLEO REGIONAL DO NORTE	ESTRADA INTERIOR DA CIRCUNVALAÇÃO, 6657, 4200-172 PORTO
LIGA PORTUGUESA DE PROFILAXIA SOCIAL	RUA SANTA CATARINA, 108 - 1º / 2º, 4000-442 PORTO
LIGHTGENERATIONS - CENTRO DE DESENVOLVIMENTO PSICOLOGICO E REABILITAÇÃO NEUROPSICOLOGICA, LDA	RUA ABADE FARIA, 36 - L.J. ESQ., 2725-475 MEM MARTINS
LINK CONSULTING - TECNOLOGIAS DE INFORMAÇÃO, S.A.	AVENIDA DUQUE D'ÁVILA, Nº 23, 1000-138 LISBOA
LMLS - LISBON MANAGEMENT AND LANGUAGES SCHOOL, LDA	AVENIDA DA REPÚBLICA, Nº 50, 2º, 1050-196 LISBOA



## INFORMAÇÃO / DADOS

EMPRESA	CONTACTOS
LOCI - FORMAÇÃO E IMAGEM, LDA	RUA ABÍLIO MIRANDA, ED. FLOR DO CAMPO, 394, 4560-501 PENAFIEL
LOGFRAME - CONSULTORIA E FORMAÇÃO, LDA	RUA ALMEIDA E SOUSA, Nº 23, 6º B, 1350-006 LISBOA
LOGISFORMAÇÃO - FORMAÇÃO PROFISSIONAL, UNIPESSOAL, LDA	ALAMEDA DOS OCEANOS, 41K - PISO 3, ESC. 31 - PARQUE DAS NAÇÕES, 1990-207 LISBOA
LOGISTEL, S.A.	AVENIDA CONDES DE BARCELONA, Nº 861, 2765-195 ESTORIL
LOGO SAPIENS UNIPESSOAL, LDA	RUA DA ARROTEIA, 240, 4425-622 PEDROUÇOS MAIA
LTM CONSULTORIA, LDA	RUA SOUSA AROSO, Nº 556, 4º ESQ. / 4º ESQ. TRAS, 4450-287 MATOSINHOS
LUCA CIAPPONI, UNIPESSOAL, LDA	"RUA DA IGREJA, EDIFÍCIO NOBRE, LETRA G - FERREIRAS, 8200-559 ALBUFEIRA
LÚCIO DA SILVA AZEVEDO & FILHOS, SA	RUA JOSÉ MARTINS MAIA, 45, 4486-854 VILAR DO PINHEIRO
LUDOCRESCER - FORMAÇÃO PROFISSIONAL	LARGO DA FEIRA ED. MARÃO - BL. A3, R/C FRAÇÃO BL E BM, 4615-634 LIXA
MADALENA & ANA FERREIRA LDA	RUA DR. AFONSO CORDEIRO, Nº 154, 4450-001 MATOSINHOS
MAIÉUTICA - COOPERATIVA DE ENSINO SUPERIOR, CRL	AVENIDA CARLOS OLIVEIRA CAMPOS - CASTÉLO DA MAIA, 4475-690 AVIOSO S. PEDRO
MAIS FAMÍLIA, LDA	AVENIDA SERPA PINTO, 479, 4450-282 MATOSINHOS
MAISFORM - FORMAÇÃO PROFISSIONAL LDA	RUA S. SALVADOR, 81, 4590-786 PAÇOS DE FERREIRA
MANUEL CONCEIÇÃO GRAÇA, LDA	RUA MANUEL CONCEIÇÃO GRAÇA, Nº 5, 2580-462 CARREGADO
MANUEL FIRMINO & ASSOCIADOS, LDA	PRAÇA DA REPÚBLICA, Nº13, 5º ESQ., 4050-495 PORTO
MARFORMAR	AVENIDA DA REPÚBLICA, Nº 2503, 3º SALA 34, 4430-208 VILA NOVA DE GAIA
MARGEM - FORMAÇÃO E CONSULTADORIA ECONÓMICA, SOCIEDADE UNIPESSOAL, LDA	EDIFÍCIO S. SEBASTIÃO, RUA DE CAMÕES 381, PISO 1, LOJA L, 4640-147 CAMPELO
MASTER VISION - CONSULTORES DE GESTÃO, LDA	AVENIDA VISCONDE DE VALMOR, Nº 70 - 7º, 1050-242 LISBOA
MBA - CONSULTORES INTERDISCIPLINARES DE GESTÃO, LDA	RUA CÂNDIDA SÁ DE ALBERGARIA, 53, 4100-034 PORTO
MD&GK, LDA	RUA DO SARDOAL, Nº 77, 4450-786 LEÇA DA PALMEIRA
MEDI T2 HIGIENE E SEGURANÇA, LDA	RUA JORNAL DE NOTÍCIAS, Nº 209 - R/C, 4100-296 PORTO
MEDIÁTICA TECNOLOGIAS PARA EDUCAÇÃO, LDA	PRACETA ALFERES PEREIRA, Nº 54, 4400-009 VILA NOVA DE GAIA
MEDILOGICS - SERVIÇOS MÉDICOS, S.A.	RUA DA PAZ, Nº 66, 4050-461 PORTO
MEDPRO CONSULTORES, LDA	RUA CASAL DA AMOREIRA, 11, 2790-042 CARNAXIDE
MENTALTOP - TRAINING & CONSULTING, LDA	CALÇADA DE LAVEIRAS Nº 1, 1º DTO, CAXIAS, 2760-075 CAXIAS
MENTE AVANÇADA - ESCOLA DE FORMAÇÃO TÉCNICA ESPECIALIZADA NA ÁREA DA SAÚDE E DA EDUCAÇÃO, LDA	SEMINÁRIO TORRE DA AGULHA - SALA 6, 2785-599 SÃO DOMINGOS DE RANA
MEO - SERVIÇOS DE COMUNICAÇÕES E MULTIMÉDIA, S.A.	RUA ANDRADE CORVO, Nº 6, 1050-009 LISBOA
MERCAL - GESTÃO E MARKETING INTERNACIONAL, LDA	CAMPO GRANDE, Nº 35 - 9º B, 1700-087 LISBOA

## INFORMAÇÃO / DADOS

EMPRESA	CONTACTOS
MERCEDES-BENZ PORTUGAL, S.A.	ABRUNHEIRA - APARTADO 1, 2726-911 MEM MARTINS
MERCER PORTUGAL - RECURSOS HUMANOS, LDA	EDIFÍCIO MONUMENTAL, AVENIDA FONTES PEREIRA DE MELO, 51, 3º, SALAS A-E, 1050-120 LISBOA
MERISTEMA, S.A.	AVENIDA DA REPÚBLICA, Nº 6, 7º ESQ., 1050-191 LISBOA
MINDCOACH, LDA	AVENIDA DA BOAVISTA, Nº 1167, 5º ANDAR ESQ. TRAS, SALA 5.4, 4100-130 PORTO
MINDFLOW - DESENVOLVIMENTO PESSOAL E ORGANIZACIONAL, LDA	RUA MÃE D'ÁGUA, 7, 3º A, BELAS CLUBE DE CAMPO, 2605-199 BELAS
MINDKIDDO - OFICINA DE PSICOLOGIA, LDA	RUA PINHEIRO CHAGAS, 48 - 4º ANDAR, 1050-179 LISBOA
MIRA CLUBE	RUA AZEVEDO ALBUQUERQUE, 17, 4050-076 PORTO
MJCONDESSA CONSULTING, LDA	CAMPO GRANDE 56, 5º ANDAR, 1700-093 LISBOA
MOLECULA DO SABER, LDA	RUA DA CONSTITUIÇÃO, 236 - 2º ESQ., 4200-192 PORTO
MONERIS - SERVIÇOS DE GESTÃO, S.A.	RUA DR. ANTÓNIO LOUREIRO BORGES, Nº 1, 2º, 1495-131 ALGÉS
MOVIMENTAMOS CONFIANÇA, UNIPESSOAL, LDA	RUA SERRADO LOURA, 4, 2615-638 CALHANDRIZ
MOVIMENTO DE DEFESA DA VIDA	RUA DA BENEFICÊNCIA, Nº 7, 105-034 LISBOA
MULTICOMPETENCIAS - FORMAÇÃO PROFISSIONAL E CONSULTORIA	RUA ENG. ADELINO AMARO DA COSTA, Nº 15, SALA 3.1, 4430-194 VILA NOVA DE GAIA
MULTIFORMACTIVA - FORMAÇÃO PROFISSIONAL, UNIPESSOAL, LDA	ZONA INDUSTRIAL, RUA DOIS, LOTE 6, TUIÁS, 4630-489 MARCO DE CANAVESES
MUNDISERVIÇOS- COMPANHIA PORTUGUESA DE SERVIÇOS E GESTÃO, LDA	RUA JOSÉ DIAS COELHO, Nº36 B, 1300-329 LISBOA
MUNICÍPIO DE CASCAIS	PRAÇA 5 DE OUTUBRO, 2754-501 CASCAIS
MWL - FORMAÇÃO E CONSULTORIA, LDA	"RUA DO COLÉGIO MILITAR, 6, 3º DTO, 2780-239 OEIRAS
NAVEGADORES CONSULTORES - CONSULTORES ASSOCIADOS, LDA	RUA ANTÓNIO ALEIXO, Nº 2, 1750-028 LISBOA
NEOMARCA - INOVAÇÃO E DESENVOLVIMENTO, LDA	RUA DO ALPORTEL, Nº 44, 1º, 8000-293 FARO
NEOZÓTICA CONSULTORES, LDA	AVENIDA ANTÓNIO AUGUSTO DE AGUIAR, Nº 144 - 8º DTO, 1050-021 LISBOA
NERA- ASSOCIAÇÃO EMPRESARIAL DA REGIÃO DO ALGARVE	LOTEAMENTO INDUSTRIAL DE LOULÉ, 8100-272 LOULÉ
NEVES DE ALMEIDA, ALVES & MONTEIRO, LDA	AVENIDA CASAL RIBEIRO, 14 - 5º PISO, 1000-092 LISBOA
NEWSCHOOL, LDA	RUA ENG. ADELINO AMARO DA COSTA, Nº 15, 7º ANDAR - SALA 7.1, 4400-134 VILA NOVA DE GAIA
NHD GESTÃO-CONSULTORIA DE GESTÃO A EMPRESAS, LDA	RUA FREDERICO ULRICH, 3210 - 2º SALA 216, 4470-605 MAIA
NÍVEL SUPERIOR - CENTRO DE ESTUDOS E FORMAÇÃO, LDA	RUA SÃO TOMÉ, 1108, R/C, 4200-187 PARANHOS
NÍVELIMPORTANTE, LDA	RUA BRITO CAPELO, 649, 1º, SALA 2, 4450-075 MATOSINHOS
NLPC - INTERNATIONAL COACHING AND NLP TRAINING ACADEMY	RUA FRANCISCO ALEXANDRE FERREIRA, Nº 99, 6º CENTRO FRT, 4400-469 VILA NOVA DE GAIA
NOERUS - CONSULTORIA, LDA	RUA GENERAL FERREIRA MARTINS, Nº 10 - 6 B, 1495-137 ALGÉS

## INFORMAÇÃO / DADOS

EMPRESA	CONTACTOS
NOESIS PORTUGAL – CONSULTADORIA EM SISTEMAS INFORMÁTICOS, S.A.	RUA TOMÁS DA FONSECA, TORRE E - 14º PISO, 1600-209 LISBOA
NORTEUCA, LDA	RUA DA GANDRA Nº 94 - MORADIA Q- 15, 4445- 122 ALFENA
NOTA ÊXITO, CENTRO DE ENSINO, LDA	RUA DR. JOSÉ JOAQUIM DE ALMEIDA, Nº 836 A, 1º ANDAR, 2775-594 CARCAVELOS
NOVA CIMPOR - SERVIÇOS PORTUGAL, S.A.	RUA ALEXANDRE HERCULANO, 35, 1250-009 LISBOA
NOVA ETAPA - CONSULTORES EM GESTÃO E RECURSOS HUMANOS, LDA	RUA DA TÓBIS PORTUGUESA, Nº 8, 1º ANDAR, ESCRITÓRIOS 4 E 5, 1750-292 LISBOA
NOVA-FORUM - INSTITUTO DE FORMAÇÃO DE EXECUTIVOS DA UNIVERSIDADE NOVA DE LISBOA	RUA MARQUÊS DE FRONTEIRA, 20, 1099-038 LISBOA
NUCLIFORMA - FORMAÇÃO, CONSULTORIA E PROJETOS, LDA	R. ENG. CUNHA LEAL, EDIFÍCIO NUCLISOL, BAIRO DO CONDADO, 1950-105 LISBOA
NÚMEROS REDONDOS - CONTABILIDADE, LDA	RUA DE S. GEMIL, Nº 226, 2º ESQ., 4425-692 PEDROUÇOS
O INFORMADOR FISCAL (OIF) - EDIÇÕES TÉCNICAS, LDA	RUA DOMINGOS SEQUEIRA, 178, 4050-230 PORTO
O PI DO SABER MAIS, LDA	RUA DO PADRÃO, 58, 2º ANDAR, SALA 16, 4415-284 PEDROSO
ODETE FACHADA - CONSULTORES, LDA	RUA FERNANDO LOPES GRAÇA, 15A, 1600-067 LISBOA
OGMA - INDÚSTRIA AERONÁUTICA DE PORTUGAL, S.A.	PARQUE AERONÁUTICO DE ALVERCA, 2615-173 ALVERCA DO RIBATEJO
OLHO VIVO-ASSOCIAÇÃO PARA A DEFESA DO PATRIMÓNIO, AMBIENTE E DIREITOS HUMANOS	AVENIDA ANTÓNIO ENES, Nº 31, CENTRO COMERCIAL DE QUELUZ LOJA F-8, QUELUZ, 2745-068 QUELUZ
OLISIPO - FORMAÇÃO E CONSULTORIA EM TECNOLOGIAS DE INFORMAÇÃO, S.A.	AVENIDA 5 DE OUTUBRO, Nº 293, 1600-035 LISBOA
OPENUP - SISTEMAS DE INFORMAÇÃO, LDA	AVENIDA JOÃO PAULO, LOTE 5, LOJA 3, 1950-152 LISBOA
ORDEM DOS ARQUITECTOS	TRAVESSA DO CARVALHO, Nº 23, 1249-003 LISBOA
ORIENTARIS, CONSULTORIA DE GESTÃO, LDA	AVENIDA FERNÃO MAGALHÃES, Nº 3548, R/C, LJ21, 4350-163 PORTO
ORLANDA BARBOSA & SORAIA GONÇALVES - ENGENHARIA DE SERVIÇOS E GESTÃO, LDA	CENTRO DE INCUBAÇÃO INOVA.GAIA - AVENIDA MANUEL VIOLAS, 476, 4410-136 SÃO FÉLIX DA MARINHA
OSSMANE & FARAZ - PRODUÇÕES, LDA	RUA HENRIQUE PAIVA COUCEIRO, 10, 2700-453 VENDA NOVA
OUTCOME - CLÍNICA ORGANIZACIONAL, LDA	AVENIDA PROF. DR. ANÍBAL CAVACO SILVA, EDIFÍCIO DA QUALIDADE C3.OC, 2740-296 PORTO SALVO
OUTWIT, CONSULTORIA EMPRESARIAL, LDA	RUA DA LAGE, 236, 4470-320 MAIA
PALAVRATROFEU, UNIPESSOAL, LDA	RUA PROFESSOR AMADEU SANTOS, 94, 1º, 4405-594 VILA NOVA DE GAIA
PAMÉSA CONSULTORES, LDA	EDIFÍCIO VIANORTE - RUA DO ESPIDO 164 C - SALAS 207/208, 4470-177 MAIA
PARADOXO HUMANO, CONSULTORIA EM DESENVOLVIMENTO ORGANIZACIONAL, LDA	EDIFÍCIO MALHOA PLAZA, AVENIDA JOSÉ MALHOA, 2 - 1º - TARDOZ, ESCRITÓRIO 1.1, 1070-325 LISBOA
PAULINA & VALDEMAR SARAIVA, LDA	RUA DE LINHARES, 960, 4450-758 CUSTOIAS MTS
PAXPROPERTY SOLUTIONS, LDA	RUA CRISTÓVÃO PIRES NORTE, ED. MIRA PARQUE, LOJA 1, 8135-117 ALMANCIL
PEDRA BASE, FORMAÇÃO, LDA	R. ANDRADE CORVO, Nº 27 - 3º ESQ., 1050-008 LISBOA
PEOPLE VALUE, UNIPESSOAL, LDA	AVENIDA D. JOÃO II, 35 - PISO 11 (ED. INFANTE), 1900-093 LISBOA

## INFORMAÇÃO / DADOS

EMPRESA	CONTACTOS
PERÍMETRO - CONSULTADORIA E FORMAÇÃO SOCIEDADE UNIPESSOAL, LDA	RUA DE SÃO BARTOLOMEU, Nº 55, 4560-509 PENAFIEL
PESSOAS E COMPETÊNCIAS - FORMAÇÃO E CONSULTORIA, LDA	RUA DOS LUSÍADAS, 63 B, 1300-366 LISBOA
PIN - PROGRESSO INFANTIL, LDA	RUA CALVET DE MAGALHÃES, 244, PISO 0, 2770-022 PAÇO DE ARCOS
PITADÁUREA - FORMAÇÃO PROFISSIONAL, UNIPESSOAL, LDA	RUA JORGE BARRADAS, LOTE 217, CAVE, 1500-369 LISBOA
PKF II PORTUGAL, LDA	EDIFÍCIO ATRIUM SALDANHA, PRAÇA DUQUE DE SALDANHA - 4º PISO, LETRAS H E O, 1050-094 LISBOA
PLANETA INFORMÁTICO, LDA	RUA AUGUSTO LESSA, 163-179, 4200-099 PARANHOS
PLANO DETERMINANTE - SERVIÇOS E FORMAÇÃO, LDA	RUA PEREIRA HENRIQUES, Nº1, GABINETE 11C, 1950-242 LISBOA
POÇA CONSULTING, LDA	RUA FORMOSA, 409 - R/C, 4000-253 PORTO
POLIVALOR - ENGENHARIA, GESTÃO E INFORMÁTICA, LDA	RUA JOÃO DIAS, 12, 1º DTO, 1400-220 LISBOA
PORTAL DO SER - CENTRO DE DESENVOLVIMENTO PESSOAL	EDIFÍCIO BOM SUCESSO TRADE CENTER, PRAÇA DO BOM SUCESSO 61, SALA 503, 4150-146 PORTO
PORTUGÁLIA - COMPANHIA PORTUGUESA DE TRANSPORTES AÉREOS, S.A.	AEROPORTO DE LISBOA, RUA C, EDIFÍCIO 70, 1749-078 LISBOA
PORTUGUÊS CLARO - SOLUÇÕES DE COMUNICAÇÃO EM LINGUAGEM CLARA, LDA	RUA SILVA CARVALHO, 152 - R/C, 1250-257 LISBOA
PORTWAY - HANDLING DE PORTUGAL, S.A.	RUA C, EDIFÍCIO 124, PISO 0, AEROPORTO DE LISBOA, 1700-008 LISBOA
PPMSKILLS-PROJECT MANAGEMENT TRAINING, LDA	RUA DR. JOÃO COUTO, 5 - 8º ESQ., 1500-235 LISBOA
PRATICUS - FORMAÇÃO E SERVIÇOS DE APOIO ÀS EMPRESAS, LDA	RUA FRANCISCO CARQUEJA, 179, 2º DTO., 4350-185 PORTO
PREMIUM COACHING, SOCIEDADE UNIPESSOAL, LDA	ALAMEDA DA BELOURA, EDIFÍCIO 6, LOJA 4, QUINTA DA BELOURA, LINHÓ, 2710-693 SINTRA
PRESSLEY RIDGE ASSOCIAÇÃO DE SOLIDARIEDADE SOCIAL	AVENIDA FERNANDO LOPES GRAÇA, 7B, BAIRRO MUNICIPAL DO CASAL DA MIRA, 2650-439 AMADORA
PRETRAB - SOCIEDADE DE PREVENÇÃO E MEDICINA NO TRABALHO, LDA	EDIFÍCIO SOL JARDIM, BLOCO 5, PISO 3, LOJA 15 E 16, 2560-619 TORRES VEDRAS
PREVENÇÃO RODOVIÁRIA PORTUGUESA	RUA ROSA ARAÚJO, Nº 12 - 3º E 4º ANDAR, 1250-195 LISBOA
PREVIMED - CENTRO DE MEDICINA OCUPACIONAL, LDA	AVENIDA LIBERDADE, Nº 244 - 3º, 1250-149 LISBOA
PREVINE - PREVENÇÃO, HIGIENE E SAÚDE, LDA	RUA JOSÉ GOMES FERREIRA, Nº 1, LOJAS 1 E 6, 2620-072 PÓVOA DE SANTO ADRIÃO
PREVROD - CONSULTADORIA, LDA	RUA JOAQUIM MARIA SIMÕES, Nº 1, 2560-281 TORRES VEDRAS
PRICEWATERHOUSECOOPERS - ASSESSORIA DE GESTÃO, LDA	PALÁCIO SOTTOMAYOR, RUA SOUSA MARTINS, 1 - 2º ESQ., 1069-316 LISBOA
PRIMEATLANTIC-INVESTIMENTOS E GESTÃO, LDA	"ESTRADA DA LUZ, Nº 90, 4º ANDAR, PORTA F, 1600-160 LISBOA
PROANDI - CONSULTORES ASSOCIADOS, LDA	RUA 31 DE JANEIRO, Nº 108, 4490-533 PÓVOA DE VARZIM
PRODÍGIO FENOMENAL, UNIPESSOAL, LDA	RUA ALDEIA BELA, 832 - TRAVANCA, 4605-412 AMARANTE
PROFICONCEPT - FORMAÇÃO PROFISSIONAL UNIPESSOAL, LDA	RUA DR. ALMADA GUERRA, Nº 6, 1º ANDAR, 2710-417 SINTRA
PROFITABILITY ENGINEERS, LDA	RUA PROFESSOR MANUEL VALADARES, 19 - 2 ESQ., 1750-232 LISBOA
PROGMAPEOPLE CONSULTORIA E FORMAÇÃO, UNIPESSOAL, LDA	LARGO VITORINO DAMÁSIO, Nº 3, ESPAÇO 13, 1200-872 LISBOA



## INFORMAÇÃO / DADOS

EMPRESA	CONTACTOS
PROGRESSO _ FORMAÇÃO E SERVIÇOS, S.A.	AVENIDA SIDÓNIO PAIS, Nº 2 - 3º, 1500-214 LISBOA
PSG SERVIÇOS INTEGRADOS, LDA	RUA DE SÃO REMO, LOTE 5, ALTO DE SÃO PEDRO, 2765-447 ESTORIL
PSICOTEC PORTUGAL, LDA	RUA DE SANTA MARTA, 43 E/F - 3º A, 1150-293 LISBOA
PSICOTRAINING, LDA	RUA BRITO CABREIRA, Nº 12, 3º ESQ, 8000-235 FARO
PSIFORMRECONSTRUIR, UNIPESSOAL, LDA	AVENIDA DA REPÚBLICA, 676, 2º ANDAR, SALA 2.5, 4430-190 VILA NOVA DE GAIA
PSIPORTO, CENTRO DE PSICOLOGIA, LDA	RUA AUGUSTO SIMÕES, Nº 341 - MAIA, 4470-182 MAIA
PSZ CONSULTORES, LDA	RUA DOS RESTAURADORES, 30, 4745-302 MURO
PTC - PAULA TOMÁS CONSULTORES, FORMAÇÃO E CONSULTORIA, LDA	RUA GONÇALVES ZARCO, 1 - 7 D - PORTELA, 2685-211 PORTELA LRS
PURE BEHAVIOUR, LDA	RUA ENG. FERRY BORGES, 2C, 1500-237 LISBOA
QTEL - QUALIDADE TOTAL E LOGÍSTICA, LDA	RUA DAS AMENDOEIRAS, LOTE 10 - 3º ESQ., 2775-641 CARCAVELOS
QUADROS & METAS - CONSULTORES DE GESTÃO E FORMAÇÃO, LDA	RUA DA CONSTITUIÇÃO, 2105, 2º ANDAR, SALA 8, 4250-170 PORTO
QUALIWORK, SERVIÇOS DE GESTÃO E FORMAÇÃO EM QUALIDADE, LDA	AVENIDA COLUMBANO BORDALO PINHEIRO, Nº 61 C, ESCRITÓRIO 13, 1070-061 LISBOA
QUATERNAIRE PORTUGAL CONSULTORIA PARA O DESENVOLVIMENTO, S.A.	RUA TOMÁS RIBEIRO, 412 - 2º, 4450-295 MATOSINHOS
QUEST21 - SOLUÇÕES INOVADORAS, UNIPESSOAL, LDA	AVENIDA DUQUE D'ÁVILA, Nº 141, 2º DTO, EDIFÍCIO OMNI, 1050-081 LISBOA
QUESTÃO DE IGUALDADE - ASSOCIAÇÃO PARA A INOVAÇÃO SOCIAL	RUA DA PENHA DE FRANÇA, Nº 102, 2º ESQ., 1170-307 LISBOA
QUIDGEST - CONSULTORES DE GESTÃO, S.A.	RUA VIRIATO, 7 - 4, 1050-233 LISBOA
QUIS - UNIPESSOAL, LDA	LARGO ALEXANDRE SÁ PINTO 44, A1 SALA A, 4050-027 PORTO
R.E.H.C. - REPROGRAMAÇÃO EMOCIONAL HUMANA E COACHING, LDA	RUA SÁ DA BANDEIRA, Nº 651, 3º DTO, 4000-437 PORTO
RAQUEL SILVA GUIMARÃES, UNIPESSOAL, LDA	RUA 5 DE OUTUBRO, APART. 3.2, Nº 369, 4100-175 PORTO
REBRANDING PEOPLE, LDA	RUA MESTRE DE AVIZ, Nº 29, 1495-014 ALGÉS
RED APPLE FORMAÇÃO CONTÍNUA E ESTUDOS SUPERIORES, LDA	RUA CAIS DAS NAUS, Nº 8, 1990-304 LISBOA
REDE GLOBAL - GESTÃO E EXPLORAÇÃO DE FRANQUIAS, S.A.	RUA TIerno GALVAN, AMOREIRAS TORRE 3, PISO 3, 1070-274 LISBOA
REGRAS&SUGESTÕES- FORMAÇÃO E CONSULTORIA, LDA	RUA DA RAMPALTA, EDIFÍCIO PORTAS DA CIDADE, 376 FR C - AMARANTE, 4600-275 AMARANTE
RELACRE - ASSOCIAÇÃO DE LABORATÓRIOS ACREDITADOS DE PORTUGAL	ESTRADA DO PAÇO DO LUMIAR, CAMPUS DO LUMIAR, EDIFÍCIO D - 1º ANDAR, 1649-038 LISBOA
RENTASOFT - SISTEMAS INTEGRADOS DE SOFTWARE, LDA	RUA DE BELOS ARES, Nº 146 - SALA 4, 4100-108 PORTO
RES MNG - CONSULTING - SOLUÇÕES INTEGRADAS, UNIPESSOAL, LDA	RUA DO COUDEL, Nº 100 - MEM MARTINS, 2725-275 MEM MARTINS
RFACONSULTING UNIPESSOAL, LDA	AVENIDA DA REPÚBLICA, 1629 - 4º ESQ., 4430-145 VILA NOVA DE GAIA

## INFORMAÇÃO / DADOS

EMPRESA	CONTACTOS
RHFORMA - FORMAÇÃO E CONSULTORIA, LDA	RUA DO GIESTAL, Nº 1 - R/C, 1300-274 LISBOA
 <p>RHMAIS - ORGANIZAÇÃO E GESTÃO DE RECURSOS HUMANOS, S.A.</p>	<p>PRAÇA DE ALVALADE, 6 - 12º, 1700-036 LISBOA            TEL. 21 782 6360            E-MAIL: RHMAIS@RHMAIS.PT            SITE: WWW.RHMAIS.PT            ÁREAS: 090, 146, 222, 341, 342, 344, 345, 346, 347, 380, 482, 729, 762, 811, 812, 862</p>
RIANOVA - LDA	RUA JOSÉ BATISTA DE SOUSA, Nº 35 A, 1500-244 LISBOA
RITA TEIXEIRA D'AZEVEDO, CONSULTORIA, UNIPessoal, LDA	RUA PROFESSOR FERNANDO DA FONSECA, Nº 8 - 9º ESQ., 1600-618 LISBOA
RMSRS- CONSULTORIA GESTÃO, LDA	RUA LUIS CADOTE, 42, 1900-307 LISBOA
RODRIGUES RIBEIRO & ASSOCIADOS, LDA	RUA ROBERTO IVENS, 1280 - SALA 8, 4450-251 MATOSINHOS
ROFF, CONSULTORES INDEPENDENTES, SA	RUA AFONSO PRAÇA, Nº 30 - 15, 1495-061 ALGÉS
ROTA DO EMPREENDEDOR, LDA	RUA DR. ANTÓNIO SOUTO LOPES, Nº 12 - 4º ESQ., 1885-006 MOSCAVIDE
ROTINA ESTRATÉGICA	TRAVESSA D. SÍLVIA CARDOSO, Nº6, 3º - SALA 4, 4590-624 PAÇOS DE FERREIRA
RSM AUDICONSLUTE - CONSULTORIA, LDA	AVENIDA DO BRASIL, 15 - 1º, 1749-112 LISBOA
RTP - RÁDIO E TELEVISÃO DE PORTUGAL	AVENIDA MARECHAL GOMES DA COSTA, 37, 1849-030 LISBOA
RUI MIGUEL SILVA FREIRE	RUA DR. ANTÓNIO MACEDO, Nº 301 - 1º DTO, 4420-430 VALBOM
SABER AO SEGUNDO, LDA	RUA NOEL PERDIGÃO, Nº 1 - 2º ESQ., 2600-218 VILA FRANCA DE XIRA
SABER CRÍTICO, UNIPessoal, LDA	AVENIDA DA BOAVISTA, Nº 3521, 4º, SALA 404, 4100-139 PORTO
SABER É FACIL, LDA	RUA D. JOÃO I, Nº 123, 4450-161 MATOSINHOS
SAFE AID - SOLUÇÕES GLOBAIS DE EMERGÊNCIA, LDA	RUA PROFESSOR MANUEL VIEGAS GUERREIRO, Nº 6A, 1600-809 LISBOA
SAFEGENE - FORMAÇÃO E CONSULTORIA, LDA	AVENIDA EMBAIXADOR ASSIS CHATEAUBRIAND, 69, 2780-197 OBRINHAS
SAGE PORTUGAL - SOFTWARE, S.A.	AVENIDA D. AFONSO HENRIQUES - EDIFÍCIO OLYMPUS II - Nº 1462, 2º ANDAR, 4450-013 MATOSINHOS
SAMSYS - CONSULTORIA E SOLUÇÕES INFORMÁTICAS, LDA	AVENIDA ENG. DUARTE PACHECO, 2500 B, 4445-416 ERMESINDE
SANDRA LOPES CONSULTORIA, LDA	RUA JORNAL DE SANTO TIRSO, EDIFÍCIO VILALVA, BLOCO B, LOJA 2, 4780-448 SANTO TIRSO
SANDRA SOARES – DESENVOLVIMENTO DE TALENTOS E CONSULTORIA, LDA	"RUA ANTÓNIO DA SILVA FILIPE, Nº 103, 4425-014 MAIA
SANTA CASA DA MISERICÓRDIA DE ALBUFEIRA	RUA DO OCEANO - APARTADO 2117, 8200-916 ALBUFEIRA
SANTA CASA DA MISERICÓRDIA DE LISBOA	LARGO TRINDADE COELHO, 1200-470 LISBOA
SANTA CASA DA MISERICÓRDIA DO PORTO	RUA DAS FLORES, Nº 5, 4050-265 PORTO
SAPERE AUDE - EDUCAÇÃO E FORMAÇÃO, UNIPessoal, LDA	PRAÇA FRANCISCO SÁ CARNEIRO, 11, 1º ESQ., 1000-160 LISBOA
SASHIT - SAÚDE, SEGURANÇA E HIGIENE NO TRABALHO, LDA	RUA DA CONCEIÇÃO, Nº 24 - 1º, 4490-507 PÓVOA DE VARZIM


## INFORMAÇÃO / DADOS

EMPRESA	CONTACTOS
SCANIA PORTUGAL, S.A.	RUA DOS CANIÇOS, Nº 39, 2625-253 VIALONGA
SCHINDLER ASCENSORES E ESCADAS ROLANTES, S.A.	RUA NOSSA SENHORA DA CONCEIÇÃO, Nº 3, 2790-111 CARNAXIDE
SCP POOL PORTUGAL - IMPORTAÇÃO E EXPORTAÇÃO DE EQUIPAMENTOS PARA TRATAMENTO DE ÁGUAS E OUTROS, LDA	LT 9 - ZONA INDUSTRIAL - COCA MARAVILHAS, 8500-483 PORTIMÃO
SDO CONSULTORES - SOCIEDADE PARA O DESENVOLVIMENTO DAS ORGANIZAÇÕES, S.A.	AVENIDA ENG. DUARTE PACHECO, EDIFÍCIO AMOREIRAS, TORRE 1, 8º ANDAR, SALAS 3, 4 E 5, 1070-101 LISBOA
SEA - SISTEMAS EDUCATIVOS AUDIOVISUAIS, LDA	RUA FILIPE FOLQUE, Nº 46 - 4º ANDAR, 1050-114 LISBOA
SECTOR INTERACTIVO - PRESTAÇÃO DE SERVIÇOS EM TELECOMUNICAÇÕES, LDA	RUA MIGUEL BOMBARDA, Nº 105, 4050-381 PORTO
SÉCULIS - SERVIÇOS, CULTURA E LÍNGUAS, LDA	RUA 19, Nº 25 - BAIRRO DA ENCARNAÇÃO, 1800-157 LISBOA
SECURILABOR-CENTRO DE SEGURANÇA MÉDICO LABORAL, LDA	RUA JULIETA FERRÃO, Nº 12 - 12º, 1600-131 LISBOA
SECURITAS DIRECT PORTUGAL, UNIPessoal, LDA	PRACETA PROF. ALFREDO DE SOUSA 3, 1495-241 ALGÉS
SECWAY, LDA	PRAÇA SOUSA CALDAS, 122, 4400-138 VILA NOVA DE GAIA
SEEDGO - CONSULTORIA E FORMAÇÃO, LDA	AVENIDA SIDÓNIA PAIS Nº 379 ED. B SALA 11, 4100-468 PORTO
SEEMODE, LDA	AVENIDA MARECHAL CARMONA, Nº 124 - BL-1, 2ªA, 2750-312 CASCAIS
SEINES - GLOBAL OUTSOURCING, LDA	RUA BERNARDO SANTARENO, Nº 23 A/B, 2795-036 LINDA-A-VELHA
SEMIATECLAS, LDA	RUA ÓSCAR DA SILVA, Nº 1559, 3º DTO FRT, 4450-761 LEÇA DA PALMEIRA
SENSUUM ET AL, UNIPessoal, LDA	RUA CONDE FERREIRA, EDIFÍCIO FORTE SÃO JOSÉ, Nº 8, 3º DRT. FRT, 4580-807 PAREDES
SER VEZES FAZER, LDA	AVENIDA MIGUEL TORGA, 27 B, 1070-183 LISBOA
SERGA - SERVIÇOS, ORGANIZAÇÃO E INFORMÁTICA, LDA	AVENIDA DA REPÚBLICA, 6, 7º ESQ., 1050-191 LISBOA
SERVICIOS NORMATIVOS PORTUGAL, SL	AVENIDA VISCONDE VALMOR, Nº 66, 4º ANDAR, 1050-242 LISBOA
SERVIÇOS PARTILHADOS DO MINISTÉRIO DA SAÚDE, EPE	AVENIDA DA REPÚBLICA, 61, 1050-189 LISBOA
SÉRVULO & ASSOCIADOS - SOCIEDADE DE ADVOGADOS, SP, RL	RUA GARRETT, Nº 64, 1200-204 LISBOA
SET GOALS, HUMAN CONSULTING, LDA	RUA VARZEA DA LAPA, Nº 20, 2665-620 VENDA DO PINHEIRO
SGG SERVIÇOS GERAIS DE GESTÃO, S.A.	AVENIDA ENG. DUARTE PACHECO, 7, 1070-100 LISBOA
SGS PORTUGAL SA - SOCIEDADE GERAL DE SUPERINTENDÊNCIA	POLO TECNOLÓGICO DE LISBOA, LOTE 6, PISOS 0, 1 E 2, 1600-546 LISBOA
SHIFT UP, LDA	RUA DE CAMÕES, Nº 219 - 3º DTO, 4000-145 PORTO
SHIFYOU, LDA	AVENIDA COLUMBANO BORDALO PINHEIRO, Nº 87 - 4º ANDAR, 1070-062 LISBOA
SHL PORTUGAL - PEOPLE SOLUTIONS, SISTEMAS PARA AVALIAÇÃO DESENVOLVIMENTO DE RECURSOS HUMANOS, LDA	AVENIDA MARQUÊS DE TOMAR, Nº 35, 4º DTO, 1050-153 LISBOA
SIEMENS, S.A.	RUA IRMÃOS SIEMENS, Nº 1 E 1-A, 2720-093 AMADORA
SIG.RH - GESTÃO DE RECURSOS HUMANOS, SOC. UNIPessoal, LDA	"RUA DAS CARDOSAS, 1495, 4425-510 S. PEDRO DE FINS
SIGNIFICADO - CONSULTORIA, FORMAÇÃO E INFORMÁTICA, LDA	AVENIDA DO BRASIL, Nº 1, 1749-008 LISBOA

## INFORMAÇÃO / DADOS

EMPRESA	CONTACTOS
SIMPLES ANÁLISES CONSULTORIA E FORMAÇÃO UNIPessoAL, LDA	AVENIDA 5 DE OUTUBRO, Nº 9 - 2º D, 2560-270 TORRES VEDRAS
SINALCABO - SISTEMAS DE COMUNICAÇÃO, S.A.	POLÍGONO EMPRESARIAL PÉ DE MOURO - ARM. 24, 2710-335 SINTRA
SINASE RH - RECURSOS HUMANOS, ESTUDOS E DESENVOLVIMENTO DE EMPRESAS, LDA	RUA DA ESTRELA, Nº 21, 1200-668 LISBOA
SINDICATO DOS QUADROS TÉCNICOS DO ESTADO E DE ENTIDADES COM FINS PÚBLICOS	RUA BRANCAAMP, 88 - 2º D, 1269-111 LISBOA
SINDICATO DOS TRABALHADORES EM FUNÇÕES PÚBLICAS E SOCIAIS DO NORTE	RUA VASCO DE LOBEIRA, 47/51, 4249-009 PORTO
SINDICATO NACIONAL DOS TÉCNICOS SUPERIORES DE SAÚDE DAS ÁREAS DE DIAGNÓSTICO E TERAPÉUTICA	RUA DR. CAMPOS MONTEIRO, Nº 170, 4465-049 SÃO MAMEDE INFESTA
SINERCONSULT - FORMAÇÃO E CONSULTADORIA DE NEGÓCIOS, LDA	RUA BARÃO S. JANUÁRIO, 33 - 5º - SALA 52, 4470-473 MAIA
SINFIC, SA	ESTRADA DA PONTE, Nº 2, 2610-141 ALFRAGIDE
SINTAP	RUA DAMASCENO MONTEIRO, 114, 1170-113 LISBOA
SISCAD - TECNOLOGIAS DE INFORMAÇÃO, LDA	RUA FRANCISCO ALEXANDRE FERREIRA, Nº 113 - VILA NOVA DE GAIA, 4400-000 VILA NOVA DE GAIA
SISEP SINDICATO PROFISSIONAIS SEGUROS PORTUGAL	RUA PROFESSOR FERNANDO DA FONSECA, Nº 16, 1600-618 LISBOA
SIVA - SOCIEDADE DE IMPORTAÇÃO DE VEÍCULOS AUTOMÓVEIS, S.A.	RUA DO COMÉRCIO, Nº 2, 2050-541 VILA NOVA DA RAINHA
SKILLS IN MOTION, SOCIEDADE UNIPessoAL, LDA	RUA BERNARDINO RIBEIRO, Nº 15 C/V DTA, 1150-068 LISBOA
SKILLS TO SUCCESS - DESENVOLVIMENTO HUMANO E ORGANIZACIONAL, LDA	RUA DA FÁBRICA SOCIAL, S/N, 4000-201 PORTO
SKILLSTEP, LDA	RUA DO CONDE REDONDO, 145 - 1º ANDAR, 1150-104 LISBOA
SLOT EMPRESA DE TRABALHO TEMPORÁRIO	RUA CAMILO CASTELO BRANCO, Nº 2 - 5º ESQ., 1150-084 LISBOA
SOCIEDADE EUROPEIA DE MEDICINAS TRADICIONAIS, LDA	PRACETA CRISTÓVÃO FALCÃO, Nº 73, R/C, E, LOJA 1, 4450-114 MATOSINHOS
SOCIEDADE PORTUGUESA DE INOVAÇÃO - CONSULTADORIA EMPRESARIAL E FOMENTO INOVAÇÃO, S.A.	AVENIDA MARECHAL GOMES, 1376, 4150-356 PORTO
SOCIEDADE PORTUGUESA DE MEDICINA INTERNA	RUA DA TOBIS PORTUGUESA, Nº 8 - 2º SALA 7, 8 E 9, 1750-292 LISBOA
SOCOGEF - SOCIEDADE DE CONTABILIDADE GESTÃO E FINANÇAS, LDA	RUA EMBAIXADOR MARTINS JANEIRA, Nº 15 A, 1750-097 LISBOA
SOFIA CALHEIROS & ASSOCIADOS, LDA	"RUA ANTÓNIO ALBINO MACHADO, Nº 17, 7ºC, 1600-831 LISBOA
SOFTIDEIA INFORMAÇÃO AUTOMÁTICA, LDA	RUA DA INDÚSTRIA DE CALÇADO, Nº 198, 4610-616 FELGUEIRAS
SOLFORM - SOLUÇÃO DE FORMAÇÃO & CONSULTORIA PARA UMA SUSTENTABILIDADE ENERGÉTICA, UNIPessoAL, LDA	RUA DA CONSTITUIÇÃO, Nº 656, SALA 107, 4200-194 PORTO
SOLISFORM - FORMAÇÃO E SERVIÇOS, LDA	AVENIDA DA REPÚBLICA, Nº 26, 1069-228 LISBOA
SOLUÇÕES PARA TODOS 2, EMPRESA DE SERVIÇOS, LDA	AVENIDA DA REPÚBLICA, Nº 32, 5º ESQ., 1050-193 LISBOA
SOLUTIONS OUT.COM, UNIPessoAL, LDA	RUA DA BOAVISTA, 355, 4050-107 PORTO
SOMATICORP ESCOLA DE PSICOTERAPIAS CORPORAIS, LDA	EDIFÍCIO TRIDENTE, RUA SOUSA LOPES, LOTE MNO - LOJA 3, 1600-207 LISBOA
SONAE CENTER SERVIÇOS II, S.A.	LUGAR DO ESPIDO, VIA NORTE - MAIA, 4470-177 MAIA
SOPROFOR - SOCIEDADE PROMOTORA DE FORMAÇÃO, LDA	RUA MARIANO PINA, Nº 14 - 5º DTO, 1500-442 LISBOA

## INFORMAÇÃO / DADOS

EMPRESA	CONTACTOS
SOURCE OF KNOWLEDGE - FORMAÇÃO, EDUCAÇÃO E CONSULTORIA, LDA	RUA JOÃO ORTIGÃO RAMOS, Nº 11, 1º FRT, 1500-362 LISBOA
SPEAKTRUTH - CONSULTORIA, UNIPessoal, LDA	RUA D. NUNO ÁLVARES PEREIRA, Nº 20, 2º ANDAR SALA CE, 4450-218 MATOSINHOS
SPESSI SOCIEDADE DE PROMOÇÃO E ENSINO SUPERIOR IMOBILIÁRIO, S.A.	PRACA EDUARDO MONDLANE, 7C, 1950-104 LISBOA
SPGI - SERVIÇOS. PROJECTOS, GESTÃO E INFORMÁTICA, LDA	RUA ANTÓNIO PEREIRA CARRILHO, Nº 28 - 2º ESQ, 1000-047 LISBOA
SPMECC-SOCIEDADE PORTUGUESA DE MEDICINA ESTÉTICA E CIRURGIA COSMÉTICA	TRAVESSA DE ARCOZELO, 45, 4410-455 ARCOZELO
SPORTING CLUBE DE PORTUGAL FUTEBOL, SAD	RUA PROFESSOR FERNANDO DA FONSECA, ESTÁDIO JOSÉ ÁLVALADE, 1600-616 LISBOA
STAL - SINDICATO NACIONAL DOS TRABALHADORES DA ADMINISTRAÇÃO LOCAL	RUA D. LUÍS I, Nº 20 F, 1249-126 LISBOA
STATE OF THE ART CONSULTORIA E FORMAÇÃO, UNIPessoal, LDA	RUA DAS HORTÊNCIAS, Nº 177, 2785-818 SÃO DOMINGOS DE RANA
STRATEGY FOR IMPROVEMENT SERVIÇOS DE APOIO À GESTÃO, LDA	AVENIDA D. JOÃO II, 50, 4º PISO, 1990-095 LISBOA
STRONG CHARON, SOLUÇÕES DE SEGURANÇA, S.A.	RUA DO ENTREPOSTO INDUSTRIAL, N 8 - RC ESQ. - QUINTA GRANDE, 2610-135 AMADORA
SUCCEED - INVESTIMENTOS IMOBILIÁRIOS E FORMAÇÃO PROFISSIONAL S.A.	VIA ENG. EDGAR CARDOSO, 23, 5ª LETRAS C E D, 4400-676 VILA NOVA DE GAIA
SUDEL TECNOLOGIA, S.A.	RUA CIDADE DE GOA, Nº 12 - QUINTA DO PINHEIRO DE FORA, 2685-038 SACAIVEM
SUMA - SERVIÇOS URBANOS E MEIO AMBIENTE, S.A.	RUA MÁRIO DIONÍSIO, Nº 2, 2799-557 LINDA-A-VELHA
SWELL - TRAINING AND DEVELOPMENT, LDA	RUA DOMINGOS DA COSTA E SILVA, Nº 22, 4470-325 MAIA
SWITCH ON, ACADEMIA DE FORMAÇÃO UNIPessoal LDA	EDIFÍCIO BRASÍLIA - PRAÇA MOUZINHO DE ALBUQUERQUE, Nº 113, 5º ANDAR, 4100-359 PORTO
SYNERGIE EMPRESA DE TRABALHO TEMPORÁRIO, S.A.	"RUA QUINZE DE NOVEMBRO, Nº 77, 4100-421 PORTO
TAKE OFF - CONSULTADORIA, LDA	CENTRO EMPRESARIAL TORRES DE LISBOA - RUA TOMÁS DA FONSECA, TORRE G, 1º ANDAR, 1600-209 LISBOA
 TALENTER	RUA DO PROLETARIADO, Nº 2A, 2794-063 CARNAXIDE TEL. 214 139 480 E-MAIL: ACADEMY@TALENTER.COM SITE: WWW.TALENTER.COM/PT/ACADEMY ÁREAS: 090, 146, 222, 341, 346, 723, 811, 862, 861, 345, 347, 380
TALENTODISSEIA, UNIPessoal, LDA	RUA SÁ DA BANDEIRA, 481, 2º ESQ., 4000-436 PORTO
TAVARES DE OLIVEIRA ASSESSORES E CONSULTORES DE EMPRESAS, LDA	RUA DE PENALVES Nº 324 - APARTADO 123, 4494-909 PÓVOA DE VARZIM
TEAM BUILDING - FOMAÇÃO PROFISSIONAL E GESTÃO COMPORTAMENTAL, UNIPessoal, LDA	RUA BELOS ARES, 144, 4100-108 PORTO
TEAM WORK - CONSULTORES, LDA	RUA DAMIÃO DE GOIS, Nº75 - SALA 2 S/L, 4050-225 PORTO
TECHINFOR, S.A.	AVENIDA 5 DE OUTUBRO, 125, LOJA 2, 1050-052 LISBOA
TECLA LISBOA - FORMAÇÃO PROFISSIONAL, LDA	AVENIDA ALMIRANTE REIS, Nº 106 - 4º, 1150-022 LISBOA
TEIXEIRA DUARTE - ENGENHARIA E CONSTRUÇÕES, S.A.	LAGOAS PARK EDIF.2, PORTO SALVO, 2740-265 PORTUGAL
TELHEIRO & GONÇALVES - SOLUÇÕES FINANCEIRAS E CONTABILIDADE, LDA	RUA DR. AFONSO CORDEIRO, 683 - 3ª TRASEIRAS, 4450-007 MATOSINHOS



## INFORMAÇÃO / DADOS

EMPRESA	CONTACTOS
TERRA DA PERFEIÇÃO, LDA	ESTRADA DE CORTESÕES CP 156Y, 8200-557 FERREIRAS
TH2 CONSULTADORA, FORMAÇÃO E IMAGEM EM TURISMO E HOTELARIA, LDA	AVENIDA ALVARO PAIS, 12 D, 1600-007 LISBOA
THALGO PORTUGAL, UNIPessoal, LDA	ROTUNDA NUNO RODRIGUES DOS SANTOS, 1B, 6º A/B, 2685-223 PORTELA LRS
THINK PEOPLE, MANAGEMENT E RECURSOS HUMANOS, LDA	RUA CASTILHO, Nº 235 - 4º ANDAR, 1070-051 LISBOA
TIMESTAMP - SECURITY AND GOVERNANCE SOLUTIONS, LDA	PRAÇA ALVALADE, Nº 6, 11 F, 1700-036 ALVALADE
TMCS - TRAINING, MANAGEMENT, CONSULTING, SERVICES, LDA	RUA DO PARAÍSO, 184 - 3º FRT ESQ., 4000-375 PORTO
TOYOTA CAETANO PORTUGAL, S.A.	AVENIDA VASCO DA GAMA, 1410, 443 1-956 VILA NOVA DE GAIA
TRAINING 4U FORMAÇÃO E CONSULTADORA, LDA	"RUA SÃO FILIPE NERY, Nº 42, 2º, 1250-227 LISBOA
TRAININGHOUSE, LDA	RUA JOSÉ SARAMAGO EDIFÍCIO MONTENEGRO 1º ANDAR LETRA X, 8005-181 FARO
TRANSFORM - CONSULTADORA E FORMAÇÃO PROFISSIONAL NOS TRANSPORTES, LDA	RUA FRANCISCO CARQUEJA, 179, R/C, 4350-185 PORTO
TRANSPORTES AÉREOS PORTUGUESES, S.A.	TAP PORTUGAL ED. 25 - AEROPORTO DE LISBOA, 1704-801 LISBOA
TÚV RHEINLAND PORTUGAL, INSPECÇÕES TÉCNICAS, UNIPessoal, LDA	EDIFÍCIO ZENITH (ARQUIPARQUE) RUA DR. ANTÓNIO LOUREIRO BORGES, Nº 9, 3º, 1495-131 ALGÉS
UNEXPECTED, LDA	RUA RODRIGUES FARIA, 103, EDIF. I, LOFT 3.13, 1300-501 LISBOA
UNIÃO DAS MISERICÓRDIAS PORTUGUESAS	RUA DE ENTRECAMPOS, Nº 9, 1000-151 LISBOA
UNIÃO DE ASSOCIAÇÕES DO COMÉRCIO E SERVIÇOS	RUA CASTILHO, 14, 1269-076 LISBOA
UNICA-MENTE, APOIO PEDAGÓGICO E FORMAÇÃO PROFISSIONAL, LDA	RUA SARAIVA DE CARVALHO, Nº 3-B, 1250-240 LISBOA
UNION RH E FORMAÇÃO, LDA	PARQUE TECNOLÓGICO DE S.FELIX - AVENIDA MANUEL VIOLAS, 476, 4410-136 S.FELIX DA MARINHA
UNYLEYA - ENSINO E FORMAÇÃO A DISTÂNCIA, S.A.	RUA CIDADE DE CÓRDOVA, 2, 2610-038 ALFRAGIDE
UP MIND FORMAÇÃO AVANÇADA, LDA	RUA CONSELHEIRO VELOSO DA CRUZ, Nº 853, 4400-092 VILA NOVA DE GAIA
UPSKILLS, LDA	LARGO DO CASAL VISTOSO, Nº 2 F/G, 1900-142 LISBOA
UQ35	RUA MELVIN JONES, Nº 2, 4º A, 1600-867 LISBOA
USF-AN - ASSOCIAÇÃO NACIONAL DAS UNIDADES DE SAÚDE DE FAMILIAR	RUA DA CONSTITUIÇÃO, 2105, PISO 2, SALA 9, 4250-170 PORTO
VALÊNCIAS RH, CONSULTORIA EM RECURSOS HUMANOS E FORMAÇÃO PROFISSIONAL UNIPessoal, LDA	RUA MANUEL ALMEIDA VASCONCELOS, LOTE 44, R/C B, 2775-714 CARCAVELOS
VALOR POR MEDIDA, LDA	RUA GONÇALO DE LOULÉ, SOLAR DAS AMENDOEIRAS, LOTE A1, R/C DTO, 8100-626 LOULÉ
VANTAGEM+, CONSULTORES DE FORMAÇÃO, LDA	LARGO MACHADO DE ASSIS, 7C, 1700-116 LISBOA
VÁRZEAMAR - ACTIVIDADES MARÍTIMO-TURÍSTICAS, S.A.	VÁRZEA DA ORADA, 8200-394 ALBUFEIRA
VEICULO DE IDEIAS, LDA	"URBANIZAÇÃO HORTA DAS LARANJEIRAS, LOJA 27, 8005-329 FARO
VERÓNICA ISABEL GOMES DOS SANTOS	ESTRADA NACIONAL 247, Nº 77 - ESCARAVILHEIRA, 2560-194 SÃO PEDRO DA CADEIRA
VERTENTE HUMANA - EMPRESA DE TRABALHO TEMPORÁRIO, LDA	AVENIDA MIGUEL BOMBARDA, Nº1, PISO 3 (DTO/ESQ.), 1000-207 LISBOA

## INFORMAÇÃO / DADOS

EMPRESA	CONTACTOS
VERTICA - SERVIÇOS DE CONSULTADORIA, LDA	EDIFÍCIO EMPRESARIAL, Nº 3 - POLO TECNOLÓGICO DE LISBOA, 1600-546 LISBOA
VEXILLUM, LDA	CENTRO DE EMPRESAS COLINAS DO CRUZEIRO, AVENIDA DAS ACÁCIAS, LOTE 5, LOJA 2, GABINETE 3, 2675-297 ODIVELAS
VICENTINA- ASSOCIAÇÃO PARA O DESENVOLVIMENTO DO SUDOESTE	RUA DIREITA, Nº 13, 8600-069 BENSFRIM
VIRAGEM - AUDITORIA, CONSULTADORIA E ESTUDOS, S.A.	RUA MIGUEL BOMBARDA - QUINTA DO MOINHO RUIVO, 2689-501 SACAVÉM
VIRTUDES E SABEDORI, LDA	RUA ALFREDO CUNHA, 37 - 1º, SALA 14, 4450-023 MATOSINHOS
VISÃO POSITIVA, LDA	AVENIDA DA REPÚBLICA, Nº 6 - 6º ESQ., 1050-191 LISBOA
VISIONWARE SISTEMAS DE INFORMAÇÃO, S.A.	RUA DA LIONESA, 446 ED G 16, 4465-671 LEÇA DO BALIO
VITAMINAR, UNIPESSOAL, LDA	RUA ADRIANO JOSÉ DA SILVA, Nº 20C, 2770-004 PAÇO DE ARCOS
VIVAMAIS - SEGURANÇA E SAÚDE NO TRABALHO, S.A.	AVENIDA DO BRASIL, Nº 7-B, 1700-062 LISBOA
VOLTFACE - CONSULTORES EM GESTÃO GLOBAL, LDA	RUA DR. CANCELAS, 53, 4435-212 GONDOMAR
W4RESEARCH, LDA	AVENIDA FONTES PEREIRA DE MELO, Nº 31, 7º B, 1050-117 LISBOA
WAY TO MORE, UNIPESSOAL, LDA	RUA AFONSO PRAÇA, 30, 7º ANDAR, 1495-061 ALGÉS
WE CHANGE - CONSULTORIA EM RH, LDA	RUA DA REGENERAÇÃO, 104, 4000-410 PORTO
WE PROMOTE - OUTSOURCING E SERVIÇOS, LDA	RUA ARTILHARIA UM, Nº 79, 1250-038 LISBOA
WEBSTUDY – CENTRO DE FORMAÇÃO, LDA	CENTRO DE INCUBAÇÃO DA PÓVOA DE VARZIM, RUA PAULO BARRETO Nº 1, 4490-673 PÓVOA DE VARZIM
WESTCARGO SERVICES UNIPESSOAL LDA	TRAVESSA DRA ANA JORGE, LOJA 6 - 1G, EDIFÍCIO AVENIDA, 2530-128 LOURINHÃ
WIDESTIMULUS WORKING RESULTS, LDA	ALAMEDA DOS OCEANOS, 142 - 2A, 1990-502 LISBOA
WIN SOLUTIONS - CONSULTING & TRAINING, S.A.	RUA 1º DE MAIO, 60, 4485-010 AVELEDA
WINNING SCIENTIFIC MANAGEMENT, LDA	PALACETE DOS ULMEIROS, ALAMEDA DAS LINHAS DE TORRES, Nº 152, ESCRITÓRIO 14, 1750-149 LISBOA
WISEHS - WISE HEALTHCARE SOLUTIONS, LDA	LARGO CURSO SILVA MONTEIRO, Nº 38, BLOCO A, HAB. 83, 4150-800 PORTO
WISELAND – CONSULTORIA E FORMAÇÃO, LDA	AVENIDA 25 DE ABRIL, Nº 181, 2º FRT, 2750-513 CASCAIS
WORKWELL, LDA	ESTRADA DE QUELUZ, 91, 2790-192 CARNAXIDE
WWWATT.COM LTD - SUCURSAL EM PORTUGAL	RUA CARLOS ALBERTO DA MOTA PINTO, 17, 5A, 1070-313 LISBOA
XC-CONSULTORES, LDA	AVENIDA FERNÃO DE MAGALHÃES Nº 1785-1791, 4350-171 PORTO
XNI9 CONSULTING - CONSULTORIA E GESTÃO, LDA	RUA DOMINGOS LUÍS BARREIROS TOMÉ, Nº 41 - 3º DTO FRT, 4470-273 MAIA
X-RAY CONSULTING, LDA	ESTRADA NACIONAL 116, RUA DAS PALMEIRAS, LOTE 2 - SALGADOS, 2640-577 MAFRA
YGCORP, LDA	CENTRO EMPRESARIAL DE GAMBELAS, UNIVERSIDADE DO ALGARVE, CAMPUS DE GAMBELAS, PAVILHÃO A5, 8005-139 FARO
YOUR BEST ACADEMY, UNIPESSOAL, LDA	RUA DIOGO DO COUTO, Nº 1 A, 2795-070 LINDA A VELHA
YOUR PEOPLE, LDA	RUA CIDADE DE CÓRDOVA, 2 A, 2610-038 AMADORA

# BEST TEAM LEADERS

2020

INSCRIÇÕES  
PARA O RANKING  
NACIONAL 2020  
ATÉ 8 DE OUTUBRO

POSSIBILIDADE  
DE AUTOAVALIAÇÃO

INSCREVA-SE E OBTENHA  
A CERTIFICAÇÃO BEST TEAM LEADERS

A METODOLOGIA BEST TEAM LEADERS  
TAMBÉM PODE SER IMPLEMENTADA  
DENTRO DA SUA EMPRESA.

CONTACTE-NOS E SAIBA COMO.

WWW.BESTTEAMLEADERS.COM  
ESTUDOS@BESTTEAMLEADERS.COM  
TLM: 926 162 084



**BEST  
TEAM  
LEADERS**  
A MARCA DA LIDERANÇA



ORGANIZAÇÃO

TEMA  
CENTRAL



CASCAIS



onrh

APOIO INSTITUCIONAL

HEAD SPONSOR

egor

SILVER SPONSOR

minim@l

PARCEIROS DE HEDIA

LIDER

APOIO

SAPO

ASUS

HOLMES PLACE

JANTAR DE GALA  
24 NOVEMBRO  
SALÃO PRETO & PRATA  
CASINO ESTORIL